

2015 | KATALOG
PRODUKTÓW

POL-SKONE STOLARKA ZEWNĘTRZNA

obowiązuje od dnia 01.01.2015 r.



25
LAT
POL-SKONE®
1990 - 2015

 **POL-SKONE®**
DRZWI I OKNA

www.pol-skone.eu

 PRZEDSIĘBIORSTWO
FAIR PLAY 2014



Znak odpowiedzialnej
gospodarki leśnej

Wyroby oznaczone
znakiem FSC® szukaj
w naszych ofertach



ZAKŁAD NR 1 W LUBLINIE



ZAKŁAD NR 2 W NIEMCACH



ZAKŁAD NR 3 W BIŁGORAJU

25
LAT
POL-SKONE
1990 - 2015

Inspirują nas marzenia naszych Klientów

W bieżącym roku POL-SKONE Sp. z o.o. obchodzi 25 rocznicę założenia. Jak każdy jubileusz skłania ona do refleksji nad tym, co było, jest i będzie. Nieprzerwanie od 1990 roku realizujemy nasz główny cel – dostarczanie wyrobów zgodnych z oczekiwaniami Klienta. Koncentracja na potrzebach Klientów, zapewnienie wysokiej jakości produkowanych wyrobów oraz duża innowacyjność technologiczna zapewniły nam miano wiodącego producenta stolarki budowlanej, a uczciwość i rzetelność we współpracy z Odbiorcami i Dostawcami pozwoliły na zajęcie pozycji zaufanego partnera handlowego, potwierdzonej wielokrotnie Certyfikatem Fair Play. Nasze sukcesy jako najdynamiczniej rozwijającej się firmy branży zostały docenione również przez fachowców oraz instytucje badawczo-rozwojowe, o czym świadczy ponad 100 przyznanych nagród i wyróżnień. Jesteśmy dumni, iż po 25 latach działalności wciąż wyznaczamy trendy rynkowe oraz zaskakujemy Klienta niepowtarzalnością, oryginalnością oraz świeżością wzorów. Przekonanie, iż tylko dynamiczne oraz innowacyjne poszerzanie oferty pozwala na spełnienie coraz wyższych wymagań Klienta, daje nam ciągły bodziec do dalszego działania i rozwoju. Mamy przyjemność oddać w Państwa ręce jubileuszowy katalog Stalarka Zewnętrzna 2015. Prezentowane w nim kolekcje drzwi zewnętrznych oraz okien są dostępne w różnorodnych wzorach, szerokiej gamie wykończeń oraz niespotykanej kolorystyce, pobudzając wyobraźnię nawet najbardziej wymagającego Klienta. Mamy nadzieję, iż tak skomponowana różnorodna gama produktów przyniesie Państwu wiele satysfakcji w projektowaniu i urządzaniu własnego domu.

Zarząd Pol-Skone Sp. z o.o.

SPIS TREŚCI

DRZWI ZEWNĘTRZNE

ONTARIO S	5
ONTARIO	6
ELEGANT SOSNA, DĄB	7
ELEGANT INOX SOSNA, DĄB	8
SATURN	9
NAŚWIETLA	10
KLAMKI DO DRZWI ZEWNĘTRZNYCH	11

OKNA

OKNO SKRZYNKOWE DREWNIANE	14
OKNO STEPS DREWNO-ALUMINIUM	15
POL-SKONE TYP C DREWNIANE	16
POL-SKONE TYP C PLUS DREWNIANE	17
SYSTEM SKANDYNAWSKI DREWNIANE	18
POL-SKONE S-SYSTEM DREWNIANE	19
ENERGY CONCEPT 90 DREWNIANE	20
EC 90 SR 46 DREWNIANE	21
ENERGY CONCEPT 90 ALU-EFFECT DREWNO-ALUMINIUM	22
EC 90 PLUS	23
EC 90 PLUS ALU-EFFECT	24
DUAL-STANDARD DREWNO-ALUMINIUM	25
ALU-EFFECT DREWNO-ALUMINIUM	26
DUAL-NORD DREWNO-ALUMINIUM	27
DUAL-NORD 0,5 DREWNO-ALUMINIUM	28
PATIO SKŁADANE DREWNIANE	29
PATIO PRZESUWNE DREWNIANE	30
PATIO LIFE DREWNIANE/DREWNO-ALUMINIUM	31
PARAMETRY OKIEN	32
OKIENNICE DREWNIANE	34
DRZWI BALKONOWE DREWNIANE	35
KOLORYSTYKA	35
SZPROSY OKIENNE	36
WYPOSAŻENIE DODATKOWE	36
PAKIETY STYLIZACYJNE	37
KLAMKI OKIENNE	37
CERTYFIKATY I NAGRODY	38
PRZYKŁADOWE REFERENCJE	38



Drzwi zewnętrzne na miarę Twoich potrzeb

Drzwi zewnętrzne na co dzień „witają nas i naszych gości”, dlatego stanowią najbardziej reprezentacyjny element budynku. Z tego powodu warto zadbać o ich elegancki wygląd oraz dopasowanie do stylistyki elewacji. Harmonijnie skomponowane ze stolarką okienną nadadzą budynkowi niepowtarzalnego charakteru, staną na straży naszego bezpieczeństwa i ochronią naszą prywatność. Dlatego powinny być nie tylko piękne, lecz również solidne i bezpieczne. W ofercie POL-SKONE dostępnych jest wiele rodzajów drzwi zewnętrznych: nowoczesne lub klasyczne, pełne, przeszklone lub dekoracyjne. Tak zróżnicowana oferta pozwoli dobrać drzwi, które będą podkreślały indywidualny styl mieszkańców domu.

Dokonując wyboru drzwi zewnętrznych warto zwrócić uwagę nie tylko na stylistyczne dopasowanie do wnętrza oraz elewacji domu, ale także na ich cechy i parametry techniczne. Polskie normy budowlane ściśle określają niektóre parametry, którymi drzwi wejściowe powinny się charakteryzować. Są to podstawowe wymogi, do których z pełną świadomością musi stosować się każdy producent. Oto kilka najważniejszych parametrów i kryteriów, które są istotne przy wyborze drzwi zewnętrznych.

Parametry, czyli nie kupuj kota w worku

Wymiary drzwi - fachowo nazywane wartością drzwi w świetle ościeżnicy, są również ściśle określone przez przepisy. Zgodnie z normą, drzwi wejściowe powinny mieć co najmniej 200 cm wysokości i co najmniej 90 cm szerokości, również w przypadku drzwi dwuskrzydłowych. Takie wymiary pozwalają na swobodne poruszanie się oraz na przeniesienie np. mebli.

Izolacyjność termiczna - nikt z nas nie chce, by domowe ciepło uciekało przez nieszczelne, źle zaprojektowane i nieodpowiednio skonstruowane drzwi. By zapobiec takiej sytuacji, polskie normy wskazują na tzw. współczynnik przenikalności ciepła oznaczony literą U. Zgodnie z przepisami współczynnik ten nie może być wyższy niż $U < 1,7 \text{ W/(m}^2\text{K)}$, a zasada jest taka, że im mniejszy, tym straty ciepła mniejsze. Do tego typu drzwi zaliczyć możemy skrzydła wejściowe marki POL-SKONE: Elegant Inox czy Saturn doskonale wpisujące się w polskie normy, spełniające najbardziej wygórowane oczekiwania klienta.

Bezpieczeństwo przede wszystkim

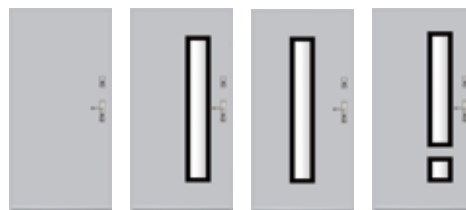
Zapewnienie ochrony domu to bez wątpienia najważniejsza kwestia, dlatego tak ważny jest przemyślany wybór odpowiednich okuć do naszych drzwi zewnętrznych. W standardowej ofercie POL-SKONE wszystkie drzwi wyposażone są w zamek wielopunktowy klasy 4 w zależności od modelu. Drzwi posiadają bolce antywyważeniowe (oprócz drzwi Saturn), co stanowi solidne zabezpieczenie przed próbą włamania. Drzwi Saturn wyposażone są w antywyważeniowy wręb francuski i spełniają wymogi klasy antywłamaniowej RC2. Możliwość zastosowania w drzwiach POL-SKONE przeszkleń podnoszących estetykę drzwi, która nie wpływa również na obniżenie walorów bezpieczeństwa ze względu na stosowane przeszklenia antywłamaniowe.

Dom z duszą, czyli to mój styl

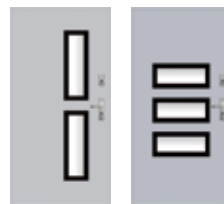
Estetyka jest niezwykle istotna, ponieważ zewnętrzne skrzydła są wizytówką naszego domu oraz zapowiedzią, co może nas spotkać po ich otwarciu. W ofercie POL-SKONE odnaleźć można kilkanaście wzorów o klasycznej formie oraz awangardowe modele nawiązujące do nowoczesnej stylistyki. W standardzie dostępne są drzwi w kolorze białym oraz brązowym, na indywidualne zamówienia możliwe jest pomalowanie drzwi na jeden z kolorów z palety RAL i NCS lub farbami transparentnymi.



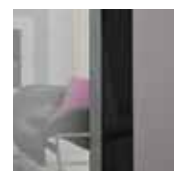
DRZWI (wersje)



	W00	W01	W02	W03
FARBY KRYJĄCE	2400 / 2952,00	3800 / 4674,00	3800 / 4674,00	3800 / 4674,00
FARBY TRANSPARENTNE	2400 / 2952,00	3800 / 4674,00	3800 / 4674,00	3800 / 4674,00



	W04	W07
FARBY KRYJĄCE	3800 / 4674,00	4400 / 5412,00
FARBY TRANSPARENTNE	3800 / 4674,00	4400 / 5412,00



szyba ONTARIO S

SPOSÓB OTWIERANIA

- na zewnątrz budynku (obowiązkowe zastosowanie zadaszenia lub montaż we wnęce)

KONSTRUKCJA

- system przylgowy
- konstrukcja skrzydła: ramiak drewniany sosnowy wzmocniony profilem stalowym obłożony dwiema płytami drewnopodobnymi pokrytymi fornirem naturalnym dębowym, powierzchnia płyt malowana farbami kryjącymi lub transparentnymi, wypełnienie stanowi warstwa termoizolacyjna
- grubość skrzydła 61 mm
- próg dębowy o wysokości 20 mm
- współczynnik przenikania ciepła:**
 $U_D = 0,94 \text{ W/m}^2\text{K}$ dla wersji W00 z ościeżnicą sosnową, zgodnie z PN-EN 14351-1+A1:2010
 $U_D = 0,97 \text{ W/m}^2\text{K}$ dla wersji W00 z ościeżnicą dębową, zgodnie z PN-EN 14351-1+A1:2010
- ościeżnica 100x60mm; ościeżnica sosnowa: farby kryjące; ościeżnica dębowa: farby transparentne, opcja: możliwość zastosowania nakładek poszerzających ościeżnicę str. 10 w przypadku gdy przy montażu wymagane jest wykonanie warstwy ocieplającej lub ewaluacji nachodzącej na ościeżnicę.
- podwójny system uszczelek (na obwodzie skrzydła i ościeżnicy)

SZKLENIE

- pakiet szybowy: szyba STEPS przezroczysta w zespoleniu z szybą antywłamaniową klasy P4

OKUCIA

- czteropunktowy zamek FUHR (2 rygle i 2 haki), haki są wysuwane przez uniesienie klamki, dolna wkładka blokuje wysunięcie haków i wysuwa dodatkowy rygiel, górna wkładka niezależna - wysuwa dodatkowy rygiel, rozstaw 92 mm
- zawiasy wkręcane regulowane w trzech płaszczyznach – 4 szt., bolce antywyważeniowe
- wkładki klasy 6 (klasy C) dostępne za dopłatą str. 11
- klamki i osłonki na zawiasy str. 11

KOLORYSTYKA

- standardowo: farby kryjące – biały NCS s0500N oraz brąz NCS s8010-Y90R
- opcja: kolory z palety RAL i NCS (oprócz kolorów metalicznych) dopłata według tabeli kolorystycznej POL-SKONE
- farby transparentne: kolorystyka na dębie (str. 35)

FARBY KRYJĄCE

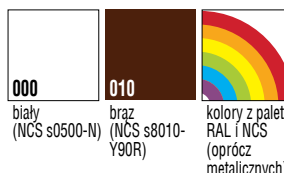
ekologiczne farby akrylowe

kolory standardowe

kolory opcjonalne*

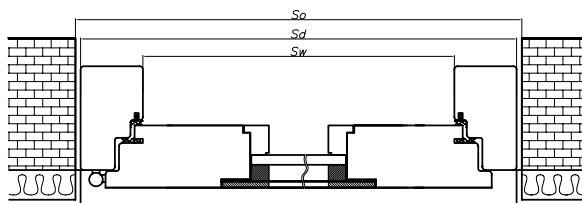
FARBY TRANSPARENTNE

wybarwienia na dębie str. 35



* za dopłatą po konsultacji z Działem Handlowym – patrz str. 35

WYMIARY



drzwi jednoskrzydłowe			
szerokość			
Typ	Sw	Sd	So
„80”	802*	922	940
„90”	902	1022	1040
„100”	1002	1122	1140
wysokość: (Hd) 2082, (Ho) 2090, (Hw) 2002			

So, Ho - proponowany wymiar montażowy
 Sd, Hd - szerokość / wysokość drzwi
 Sw, Hw - szerokość / wysokość światła przejścia

* Zgodnie z Rozporządzeniem Ministra Infrastruktury z dnia 12 kwietnia 2002 w sprawie warunków technicznych jakim powinny odpowiadać budynki i ich usytuowanie (Dz.U. 75 z 2002, poz.690 z późniejszymi zmianami Dz.U. Nr 33 z 2003r. poz.270, Dz.U. Nr 109 z 2004r. poz.1156, Dz.U. z 2013r z dnia 13.08.2013r. poz.926) najmniejsza szerokość drzwi w świetle na drodze ewakuacyjnej powinna wynosić 900mm.

Naświetla i nakładki poszerzające ościeżnicę do drzwi ONTARIO-S - str. 10



DRZWI (wersje)

panel				
szyba				
	00	01	02	03
FARBY KRYJĄCE	2400 / 2952,00	2700 / 3321,00	2700 / 3321,00	2700 / 3321,00
FARBY TRANSPARENTNE	2400 / 2952,00	2950 / 3628,50	2950 / 3628,50	2950 / 3628,50
	03S1	04S1	04S2	
FARBY KRYJĄCE	3100 / 3813,00	2700 / 3321,00	2700 / 3321,00	
FARBY TRANSPARENTNE	3400 / 4182,00	3000 / 3690,00	3000 / 3690,00	
	04S3	04S5	05	
FARBY KRYJĄCE	2800 / 3444,00	3500 / 4305,00	-	
FARBY TRANSPARENTNE	3100 / 3813,00	3800 / 4674,00	3150 / 3874,50	

FARBY KRYJĄCE

Ekologiczne farby akrylowe
kolory standardowe

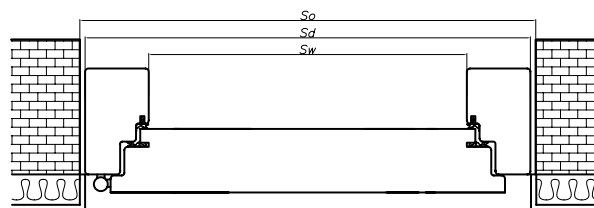
FARBY TRANSPARENTNE

wybarwienia na dębie str. 35

000 biały (NCS s0500-N)	010 brąz (NCS s8010-Y90R)	kolory z palet RAL i NCS (oprócz metalicznych)

* za dopłatą po konsultacji z Działem Handlowym – patrz str. 35

WYMIARY



drzwi jednoskrzydłowe			
szerokość			
Typ	Sw	Sd	So
„80”	802*	922	940
„90”	902	1022	1040
„100”	1002	1122	1140
wysokość: (Hd) 2082, (Ho) 2090, (Hw) 2002			

So, Ho - proponowany wymiar montażowy
Sd, Hd - szerokość / wysokość drzwi
Sw, Hw - szerokość / wysokość światła przejścia

* Zgodnie z Rozporządzeniem Ministra Infrastruktury z dnia 12 kwietnia 2002 w sprawie warunków technicznych jakim powinny odpowiadać budynki i ich usytuowanie (Dz.U. 75 z 2002. poz. 690 z późniejszymi zmianami Dz.U. Nr 33 z 2003r. poz. 270, Dz.U. Nr 109 z 2004r. poz. 1156, Dz.U. z 2013r z dnia 13.08.2013r. poz. 926) najmniejsza szerokość drzwi w świetle na drodze ewakuacyjnej powinna wynosić 900mm.

Naświetla i nakładki poszerzające ościeżnicę do drzwi ONTARIO - str. 10

SPOSÓB OTWIERANIA

- na zewnątrz budynku (obowiązkowe zastosowanie zadaszenia lub montaż we wnęce)

KONSTRUKCJA

- system przylgowy
- konstrukcja skrzydła: ramiak drewniany sosnowy wzmocniony profilem stalowym obłożony dwiema płytami drewnopodobnymi pokrytymi fornirem naturalnym dębowym, powierzchnia płyt malowana farbami kryjącymi lub transparentnymi, wypełnienie stanowi warstwa termoizolacyjna
- grubość skrzydła 61 mm
- próg dębowy o wysokości 20 mm
- współczynnik przenikania ciepła:**
 $U_g = 0,94 \text{ W/m}^2\text{K}$ dla wersji 00 z ościeżnicą sosnową, zgodnie z PN-EN 14351-1+A1:2010
 $U_g = 0,97 \text{ W/m}^2\text{K}$ dla wersji 00 z ościeżnicą dębową, zgodnie z PN-EN 14351-1+A1:2010
- ościeżnica 100x60mm; ościeżnica sosnowa: farby kryjące; ościeżnica dębowa: farby transparentne, opcja: możliwość zastosowania nakładek poszerzających ościeżnicę str. 10 w przypadku gdy przy montażu wymagane jest wykonanie warstwy ocieplającej lub elewacji nachodzącej na ościeżnicę.
- podwójny system uszczelek (na obwodzie skrzydła i ościeżnicy)

SZKLENIE

- pakiet szybowy: szyba antywłamaniowa klasy P4 w zespoleniu z szybą przezroczystą; opcja za dopłatą – szyby barwione, refleksyjne, ornamenty

OKUCIA

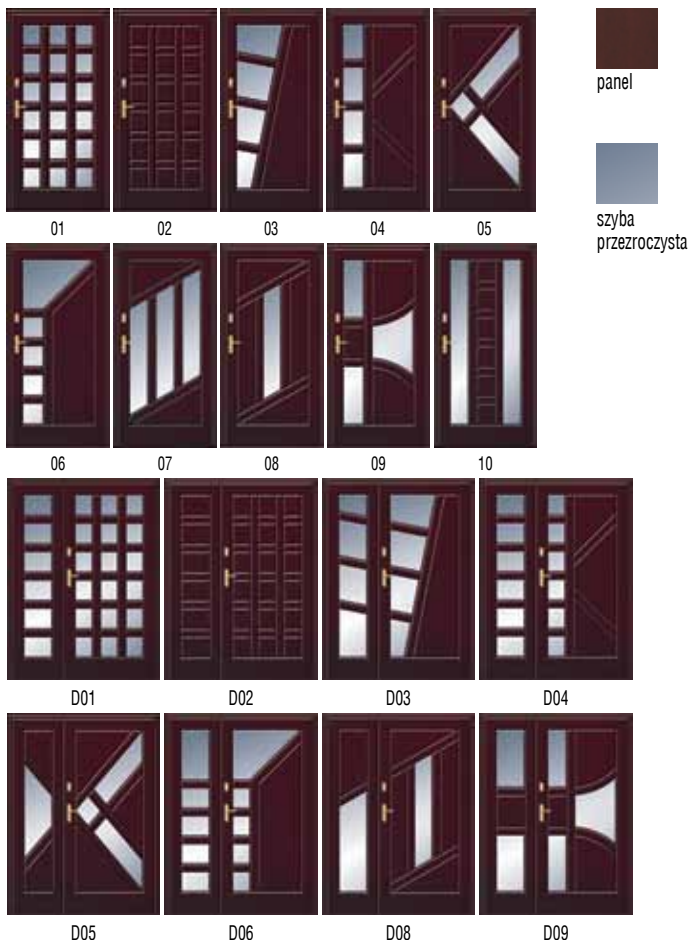
- czteropunktowy zamek FUHR (2 rygle i 2 haki), haki są wysuwane przez uniesienie klamki, dolna wkładka blokuje wysunięcie haków i wysuwa dodatkowy rygiel, górna wkładka niezależna - wysuwa dodatkowy rygiel, rozstaw 92 mm
- zawiasy wkręcane regulowane w trzech płaszczyznach – 4 szt., bolce antywyważeniowe
- wkładki klasy 6 (klasy C) dostępne za dopłatą str. 11
- klamki i osłonki na zawiasy str. 11

KOLORYSTYKA

- standardowo: farby kryjące – biały NCS s0500N oraz brąz NCS s8010-Y90R
- opcja: kolory z palety RAL i NCS (oprócz kolorów metalicznych) dopłata według tabeli kolorystycznej POL-SKONE
- farby transparentne: kolorystyka na dębie (str. 35)



DRZWI (wersje)



Ikony przedstawiają rozmiar „90+40”, pozostałe rozmiary dostępne po konsultacji w Dziale Sprzedaży

SPOSÓB OTWIERANIA

- na zewnątrz lub do wewnątrz budynku (zalecane zastosowanie zadaszenia lub montaż we wnęce)

KONSTRUKCJA

- system przylgowy
- rama drewniana sosnowa lub dębowa klejona warstwowo o grubości 68 mm, wypełnienie stanowi pakiet szybowy oraz panel termoizolacyjny ozdobny, w standardzie niski próg dębowy 20mm (opcjonalnie niski próg aluminiowy 21mm), okapnik drewniany, system podwójnych gumowych uszczelek
- ościeżnica: sosnowa lub dębowa
- współczynnik przenikania ciepła $U_p=1,6 \text{ W/m}^2\text{K}$** (sosna selekcjonowana); **$U_p=1,8 \text{ W/m}^2\text{K}$** (dąb selekcjonowany) dla drzwi referencyjnych jednoskrzydłowych wzór 03, zgodnie z PN-EN 14351-1+A1:2010

SZKLENIE

- pakiet szybowy: szyba antywłamaniowa klasy P4 w zespoleniu z szybą przezroczystą o współczynniku przenikania ciepła $U_g=1,3 \text{ W/m}^2\text{K}$ wg EN 673
- opcja (za dopłatą) szyby barwione, refleksyjne, ornamenty i inne

OKUCIA

- standard: zamek ROTO wielopunktowy klasy 4 (listwowy) na dwie wkładki, ryglowany przez uniesienie klamki, wkładki blokują mechanizm zamka, rozstaw 92 mm
- zawiasy wkręcane regulowane w trzech płaszczyznach – 3 szt., bolce antywyważeniowe
- opcja: zamek wielopunktowy listwowy na dwie wkładki, z automatycznym ryglowaniem
- wkładki klasy 6 (klasy C) dostępne za dopłatą str. 11
- klamki i osłonki na zawiasy str. 11

KOLORYSTYKA

- standardowo: farby kryjące biały NCS s0500N oraz brąz NCS s8010-Y90R
- opcja: kolory z palety RAL i NCS (oprócz kolorów metalicznych) dopłata wg tabeli kolorystycznej
- farby transparentne: kolorystyka na sośnie oraz na dębie (str. 35)

* przy zamawianiu wkładki z gałką należy zaznaczyć sposób otwierania drzwi (do wewnątrz lub na zewnątrz)

Naświetla do drzwi ELEGANT - str. 10

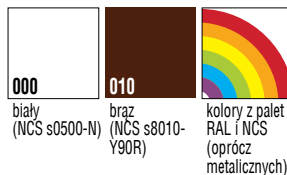
RODZAJ DRZWI		
Drzwi jednoskrzydłowe wzór drzwi 01,02,03,04,05,06,07,08,09,10		3900 / 4797,00
Drzwi dwuskrzydłowe „90+40” wzór drzwi D01,D02,D03,D04,D05,D06,D08,D09		5850 / 7195,50
Drzwi dwuskrzydłowe „90+50” wzór drzwi D01,D02,D03,D04,D05,D06,D08,D09		6240 / 7675,20
Drzwi dwuskrzydłowe „90+60” wzór drzwi D01,D02,D03,D04,D05,D06,D08,D09		6630 / 8154,90
Drzwi dwuskrzydłowe „90+70” wzór drzwi D01,D02,D03,D04,D05,D06,D08,D09		7020 / 8634,60
Drzwi dwuskrzydłowe „90+80” wzór drzwi D01,D02,D03,D04,D05,D06,D08,D09		7410 / 9114,30
Drzwi dwuskrzydłowe „90+90” wzór drzwi D01,D02,D03,D04,D05,D06,D08,D09		7800 / 9594,00
		dopłata + 25% za drzwi dębowe

FARBY KRYJĄCE

Ekologiczne farby akrylowe

kolory standardowe

kolory opcjonalne*



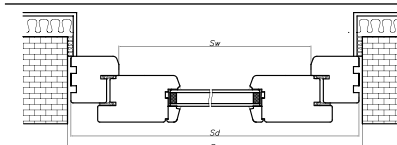
000 biały (NCS s0500-N)
010 brąz (NCS s8010-Y90R)
kolory z palet RAL i NCS (oprócz metalicznych)

FARBY TRANSPARENTNE

wybarwienia na dębie i sośnie str. 35

* za dopłatą po konsultacji z Działem Handlowym – patrz str. 35

WYMIARY



So, Ho - proponowany wymiar montażowy
Sd, Hd - szerokość / wysokość drzwi
Sw, Hw - szerokość / wysokość światła przejścia

drzwi jednoskrzydłowe				drzwi dwuskrzydłowe			
typ	(So)	(Sd)	(Sw)	typ	(So)	(Sd)	(Sw)
„90”	1075	1045	905	„90”+, „40”	1600	1570	1430
„100”	1175	1145	1005	„90”+, „50”	1700	1670	1530
				„90”+, „60”	1800	1770	1630
				„90”+, „70”	1900	1870	1730
				„90”+, „80”	2000	1970	1830
				„90”+, „90”	2100	2070	1930
Wysokość: (Ho) 2105, (Hd) 2090, (Hw) 2000							



DRZWI (wersje)



W1



W2



W3



W4

DRZWI JEDNOSKRZYDŁOWE W1, W2, W3, W4

	sosna	3900 / 4797
	dąb	4850 / 5965,50

SPOSÓB OTWIERANIA

- na zewnątrz lub do wewnątrz budynku (zalecane zastosowanie zadaszenia lub montaż we wnęce)

KONSTRUKCJA

- system przylgowy
- rama drewniana sosnowa lub dębowa klejona warstwowo o grubości 68 mm
- wypełnienie stanowi panel termoizolacyjny i szyba, na panel termoizolacyjny naklejona aplikacja ze stali nierdzewnej INOX obustronnie
- niski próg dębowy 20mm
- podwójny system uszczelek (na obwodzie skrzydła i ościeżnicy)
- współczynnik przenikania ciepła: $U_d=1,4 \text{ W/m}^2\text{K}$ dla drzwi o szerokości „90” dla sosny selekcyjowanej we wszystkich wzorach, zgodnie z PN-EN 14351-1+A1:2010

SZKLENIE

- pakiet szybowy: szyba antywłamaniowa klasy P4 w zespoleniu z szybą przezroczystą o współczynniku przenikania ciepła $U_g=1,2 \text{ W/m}^2\text{K}$ wg EN 673 z ciepłą ramką Chromatech Ultra
- opcja (za dopłatą) szyby barwione, refleksyjne, ornamenty i inne

OKUCIA

- zawiasy wkręcane regulowane w trzech płaszczyznach – 3 szt.
- bolce antywyważeniowe
- standard: zamek ROTO wielopunktowy klasy 4 (listwowy) na dwie wkładki, ryglowany przez uniesienie klamki, wkładki blokują mechanizm zamka, rozstaw 92 mm
- opcja: zamek ROTO wielopunktowy listwowy z automatycznym ryglowaniem na dwie wkładki
- wkładki klasy 6 (klasy C) dostępne za dopłatą str. 11
- osłonki na zawiasy dostępne za dopłatą str. 11
- klamki z oferty POL-SKÓNE dostępne za dopłatą str. 11

KOLORYSTYKA

- standard: farby kryjące: biały NCS s0500-N oraz brąz NCS s8010-Y90R
- opcja: kolory z palety RAL i NCS (oprócz kolorów metalicznych) dostępne za dopłatą
- farby transparentne: kolorystyka str. 35

FARBY KRYJĄCE

Ekologiczne farby akrylowe

kolory standardowe



000

biały
(NCS s0500-N)

010

brąz
(NCS s8010-Y90R)

kolory opcjonalne*



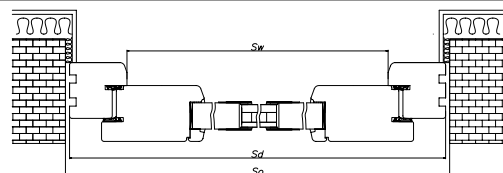
kolory z palety
RAL i NCS
(oprócz
metalicznych)

FARBY TRANSPARENTNE

wybarwienia na dębie i sośnie str. 35

*za dopłatą po konsultacji z Działem handlowym

WYMIARY



So, Ho – proponowany wymiar montażowy

Sd, Hd – szerokość / wysokość drzwi

Sw, Hw – szerokość / wysokość światła przejścia

drzwi jednoskrzydłowe			
szerokość			
typ	(So)	(Sd)	(Sw)
„80”	975	945	805*
„90”	1075	1045	905
„100”	1175	1145	1005
wysokość: (Ho)2105, (Hd)2090, (Hw)2000			

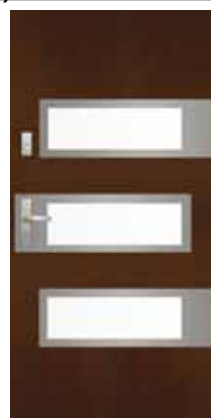
* Zgodnie z Rozporządzeniem Ministra Infrastruktury z dnia 12 kwietnia 2002 w sprawie warunków technicznych jakim powinny odpowiadać budynki i ich usytuowanie (Dz.U. 75 z 2002, poz. 690 z późniejszymi zmianami Dz.U. Nr 33 z 2003r. poz. 270, Dz.U. Nr 109 z 2004r. poz. 1156, Dz.U. z 2013r z dnia 13.08.2013r. poz.926) najmniejsza szerokość drzwi w świetle na drodze ewakuacyjnej powinna wynosić 900mm.



DRZWI (wersje)



L1



L2



L3



L4

DRZWI JEDNOSKRZYDŁOWE	
L1, L3, L4	3100 / 3813,00
L2	3250 / 3997,50

FARBY KRYJĄCE

Ekologiczne farby akrylowe

kolory standardowe

kolory opcjonalne*



000
biały
(NCS s0500-N)



010
brąz
(NCS s8010-Y90R)



kolory z palet
RAL i NCS
(oprócz
metalicznych)

FARBY TRANSPARENTNE

wybarwienia na dębie str. 35

SPOSÓB OTWIERANIA

- na zewnątrz budynku (obowiązkowe zastosowanie zadaszenia lub montaż we wnęce)

KONSTRUKCJA

- system przylgowy
- konstrukcja skrzydła: ramiak drewniany sosnowy wzmocniony profilem stalowym obłożony dwiema płytami drewnopodobnymi pokrytymi fornirem naturalnym dębowym, powierzchnia skrzydeł malowana farbami kryjącymi lub transparentnymi
- wypełnienie stanowi warstwa termoizolacyjna
- na powierzchni skrzydła od strony zewnętrznej aplikacja ze stali nierdzewnej INOX
- grubość skrzydła 61 mm
- próg dębowy z profilem aluminiowym
- ościeżnica 100x60mm; ościeżnica dębowa: farby transparentne lub kryjące
- system antywyważeniowy („wręb francuski”)
- podwójny system uszczeltek (na obwodzie skrzydła i ościeżnicy)
- współczynnik przenikania ciepła: $U_d=1,3$ W/m²K dla drzwi o szerokości „90” we wszystkich wzorach, zgodnie z PN-EN 14351-1+A1:2010

SZKLENIE

- pakiet szybowy: szyba antywłamaniowa klasy P4 w zespoleniu z szybą przezroczystą o współczynniku przenikania ciepła $U_g=1,0$ W/m²K wg EN 674 z ciepłą ramką Chromatech Ultra
- opcja (za dopłatą) szyby barwione, refleksyjne, ornamenty i inne

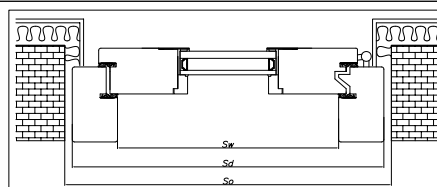
OKUCIA

- zawiasy wkręcane regulowane w trzech płaszczyznach – 4 szt.
- zamek ROTO wielopunktowy klasy 4 (listwowy) na dwie wkładki, ryglowany przez uniesienie klamki, wkładki blokują mechanizm zamka, rozstaw 92 mm
- osłonki na zawiasy dostępne za dopłatą str. 11
- wkładki klasy 6 (klasy C) dostępne za dopłatą str. 11
- klamki z oferty POL-SKONE dostępne za dopłatą str. 11

KOLOR YSTYKA

- standard: farby kryjące: biały NCS s0500-N oraz brąz NCS s8010-Y90R
- opcja: kolory z palety RAL i NCS (oprócz kolorów metalicznych) dostępne za dopłatą
- farby transparentne: kolorystyka str. 35

WYMIARY



So, Ho – proponowany wymiar montażowy

Sd, Hd – szerokość / wysokość drzwi

Sw, Hw – szerokość / wysokość światła przejścia

drzwi jednoskrzydłowe			
typ	(So)	(Sd)	(Sw)
„80”	960	931	811
„90”	1060	1031	911
„100”	1160	1131	1011
wysokość: (Ho)2100, (Hd)2081, (Hw)2000			

* Zgodnie z Rozporządzeniem Ministra Infrastruktury z dnia 12 kwietnia 2002 w sprawie warunków technicznych jakim powinny odpowiadać budynki i ich usytuowanie (Dz.U. 75 z 2002, poz. 690 z późniejszymi zmianami Dz.U. Nr 33 z 2003r. poz. 270, Dz.U. Nr 109 z 2004r. poz. 1156, Dz.U. z 2013r z dnia 13.08.2013r. poz. 926) najmniejsza szerokość drzwi w świetle na drodze ewakuacyjnej powinna wynosić 900mm.

NAŚWIETLA

DO DRZWI ELEGANT, ELEGANT INOX

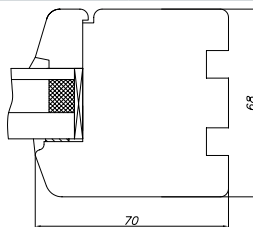


DO DRZWI ONTARIO, ONTARIO S, SATURN



Do drzwi zewnętrznych Elegant, Elegant Inox POL-SKONE oferuje naswietla drewniane boczne i górne, szklone szkłem antywłamaniowym klasy P4.

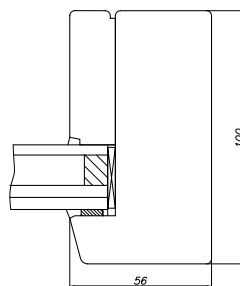
naswietla	cena za m ² powierzchni	
	do 0,6m ²	powyżej 0,6m ²
sosnowe	1969 / 2421,87	1313 / 1614,99
dębowe	2625 / 3228,75	1969 / 2421,87



Minimalny wymiar naswietla 350 mm (zarówno szerokość, jak i wysokość).
Ceny za naswietla szklone szybą przezroczystą P4/12/4 przy kształcie prostokątnym.
Przy kształcie łukowym, szprosach, szkłe ornamentowym, typach: ANTISOL, STOPSOL - kalkulacja indywidualna.

Do drzwi zewnętrznych Ontario, Ontario-S, Saturn, POL-SKONE oferuje naswietla drewniane boczne i górne, szklone szkłem antywłamaniowym klasy P4.

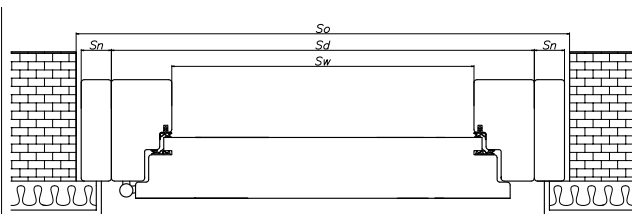
naswietla	cena do 0,6m ² pow.		cena powyżej 0,6m ² pow.	
	sosnowe	1575 / 1937,25	1050 / 1291,50	
dębowe	2100 / 2583,00	1575 / 1937,25		



Minimalny wymiar naswietla 250 mm (zarówno szerokość, jak i wysokość).
Ceny za naswietla szklone szybą przezroczystą P4/12/6 przy kształcie prostokątnym.
Przy szprosach, szkłe ornamentowym, typach: ANTISOL, STOPSOL - kalkulacja indywidualna.

Schematy dostępne po konsultacji w Dziale Sprzedaży

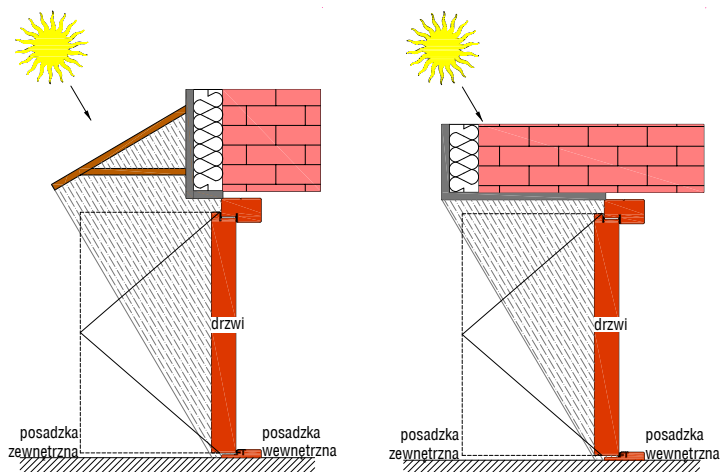
NAKLADKI POSZERZAJĄCE OŚCIEŻNICĘ DO DRZWI ONTARIO I ONTARIO S



ZADASZENIE

Drzwi zewnętrzne, należy zabezpieczyć przed bezpośrednim oddziaływaniem opadów atmosferycznych i słońcem, poprzez zastosowanie odpowiedniego zadaszania. Zadaszenie powinno powodować zacienienie drzwi w południe, w okresie letnim.

Nad drzwiami należy zastosować daszek, którego obrys musi wystawać poza otwarte drzwi. Przy montażu we wnęce, daszek nie jest wymagany, jeżeli otwarte drzwi nie wystają poza wnękę.



Drzwi jednoskrzydłowe z nakładkami poszerzającymi ościeżnicę					
Typ	Sw	Sd	Sn	So	Ho
„80”	802	922	10	960	2100
			20	980	2110
			30	1000	2120
„90”	902	1022	10	1060	2100
			20	1080	2110
			30	1100	2120
„100”	1002	1122	10	1160	2100
			20	1180	2110
			30	1200	2120

wysokość: (Hd) 2082, (Hw) 2002

Sw, Hw - szerokość / wysokość światła przejścia, Sd, Hd - szerokość / wysokość drzwi
Sn - szerokość nakładek poszerzających, So, Ho - proponowany wymiar montażowy

	Ceny netto nakładek poszerzających do ościeżnic		
	10 mm x 100 mm	20 mm x 100 mm	30 mm x 100 mm
sosnowe	140 / 172,20 kpl	160 / 196,80 kpl	180 / 221,40 kpl
	25 / 30,75 mb.	30 / 36,90 mb.	35 / 43,05 mb.
dębowe	180 / 221,40 kpl	230 / 282,90 kpl	250 / 307,50 kpl
	35 / 43,05 mb.	45 / 55,35 mb.	50 / 61,50 mb.

KLAMKI DO DRZWI ZEWNĘTRZNYCH

WKLADKI DO DRZWI ZEWNĘTRZNYCH

ZESTAWIENIE WKŁADEK

Rozmiar wkładki	Producent	ONTARIO		ONTARIO-S	ELEGANT	Elegant INOX		SATURN
		Z klamką Jane, Prestige lub Garda, (Klamka Prestige i Garda dostępne w wersji z zabezpieczeniem i bez zabezpieczenia wkładki)	Z klamką Slim	Z klamką Jane, Prestige lub Garda, (Klamka Prestige i Garda dostępne w wersji z zabezpieczeniem i bez zabezpieczenia wkładki)	Z klamką Jane, Prestige lub Garda, (Klamka Prestige i Garda dostępne w wersji z zabezpieczeniem i bez zabezpieczenia wkładki)	Z klamką Jane, Prestige lub Garda, (Klamka Prestige i Garda dostępne w wersji z zabezpieczeniem i bez zabezpieczenia wkładki)	Z klamką Jane, Prestige lub Garda, (Klamka Prestige i Garda dostępne w wersji z zabezpieczeniem i bez zabezpieczenia wkładki)	Z klamką Prestige lub Garda z zabezpieczeniem wkładki
		Wszystkie wersje oprócz 05	Wersja 05	Wszystkie wersje	Otwierane na zewnątrz	Otwierane do wewnątrz	Otwierane na zewnątrz	Otwierane do wewnątrz
45Gx40	Wilka	X		X				
50Gx50	Wilka		X					
35Gx55	Wilka				X		X	X
55Gx35	Wilka					X	X	

Do drzwi pełnych Ontario wizjer R20 Panorama 200 o zakresie 55-85mm w kolorze stal nierdzewna szlifowane, opcjonalnie kolor stal nierdzewna polerowana lub kolor satyna

JANE

rozstaw 92 mm

	chrom/nikiel	brąz grafiato
Klamka	55 / 67,65	55 / 67,65
Rozeta górna	17 / 20,91	17 / 20,91

GARDA

rozstaw 92 mm

	chrom
Klamka klasy 3 z zabezpieczeniem wkładki	132 / 162,36
Rozeta klasy 3 z zabezpieczeniem wkładki	52 / 63,96

PRESTIGE

KLASA 3
rozstaw 92 mm

		chrom	czarny
Klamka + Klamka	klasy 3	173 / 212,79	
	klasy 3 z zabezpieczeniem wkładki	173 / 212,79	227 / 279,21
Rozeta	klasy 3	83 / 102,09	
	klasy 3 z zabezpieczeniem wkładki	103 / 126,69	133 / 163,59

SLIM*

rozstaw 92 mm

	chrom
Klamka	145 / 178,35
Rozeta	87 / 107,01

do zastosowania w drzwiach zewnętrznych ONTARIO wzór 05

Do drzwi Ontario (oprócz wzoru 05), Ontario S, Elegant, Elegant INOX, Saturn, do klamki Garda, Prestige, Jane : śruby 80mm, trzpień 130mm. **UWAGA! Do drzwi Ontario wzór 05 niezbędny: (*) komplet adaptacyjny do klamki Slim (śruby 90mm, trzpień 130mm)**

OSŁONKI NA ZAWIASY DO DRZWI ZEWNĘTRZNYCH (kpl. 2 szt. na jeden zawias)



kolory: złoty, chrom-mat

10 / 12,30

Komplet osłonek na jeden zawias składa się z dwóch jednakowych osłonek.



do drzwi ONTARIO, ONTARIO S, ELEGANT ELEGANT INOX, SATURN

wkładki klasy 6 (klasa C): 40/40, 50/50, 35/55, 55/35

komplet – 2 szt. (z gąłką)

złota, nikiel-satyna

115 / 141,45

Ceny (zł): netto / brutto (VAT 23%)



Okno na miarę Twoich potrzeb...

Podczas budowy domu warto zadbać o dobór drzwi i okien, odznaczających się najlepszymi właściwościami użytkowymi, efektywnym designem i wysoką trwałością. Przede wszystkim należy zwrócić uwagę na parametry, które decydują o charakterystyce technicznej, funkcjonalnej oraz użytkowej wybieranych produktów. Wysoka jakość wyrobów zapewni satysfakcję z późniejszego ich użytkowania.

Przenikalność ciepła

Drewno ma bardzo dobrą izolacyjność termiczną, dlatego umożliwia produkowanie okien o bardzo niskim współczynniku przenikania ciepła, a zastosowanie odpowiednich pakietów szybowych gwarantuje jego niewielką utratę, co przyczynia się do oszczędności energii. Współczynnik U_w informuje o przenikaniu ciepła przez całe okno, a nie tylko przez jego elementy (np. samą szybę). Określa wielkość straty ciepła – im mniejszy jest współczynnik U_w , tym mniejsza utrata ciepła. O jego wartości decyduje przenikalność termiczna pakietu szybowego oraz profilu okna – czyli złożenia ramy ze skrzydłem. Dobre parametry pozwalają uzyskać niski współczynnik dla każdego okna. Okno EC 90 Plus z oferty Pol-Skone ma współczynnik $U_w = 0,77 \text{ W/(m}^2\text{K)}$ (dla okna referencyjnego $1,23/1,48 \text{ m}$), co w połączeniu z wysokim parametrem $g = 62\%$ pozwoliło uzyskać prestiżowy certyfikat Passive House Institute, potwierdzający spełnianie wymagań dla budownictwa pasywnego.

Wodoszczelność

Okno, aby chronić wnętrze domu przed warunkami atmosferycznymi, powinno być wyposażone w odpowiednie uszczelnienia i dodatkowe elementy osłaniające w postaci okapników. O odporności okna na przenikanie wody pod wpływem wiatru informuje klasa wodoszczelności. Norma dotycząca okien ustala 9 klas (od 1A do 9A), jednak ze względu na rozwój technologiczny, została wprowadzona najwyższa klasa – E oraz oznaczenie liczbowe informujące, przy jakim ciśnieniu próbnym parcia okno pozostaje szczelne na wodę opadową. Stolarka z oferty Pol-Skone osiąga najwyższe wartości wodoszczelności do klasy E 1950 włącznie (np. okno Energy Concept 90).

Odporność na wiatr

W miejscu narażonym na wzmożone podmuchy wiatru ważnym kryterium wyboru okna powinna być klasa odporności na wiatr, która informuje, przy jakim obciążeniu działającym prostopadle do płaszczyzny okna, nastąpi maksymalne dopuszczalne ugięcie najbardziej odkształconego elementu. Normy ustalają 3 klasy odporności: A, B, oraz najwyższą – C. W ofercie Pol-Skone znajdują się okna m.in. klasy C (np. EC 90 Alu-Efekt – klasa C3).

Przepuszczalność powietrza

Przy wyborze okien należy wziąć pod uwagę przede wszystkim ich szczelność. Jednak bardzo ważnym elementem jest również odpowiednia infiltracja, czyli ilość powietrza, przenikająca w ciągu godziny przez 1 metr powierzchni okna przy różnicy ciśnienia 1 daPa/m^3 . Przepuszczalność powietrza opisują 4 klasy, przy czym klasa 4. wskazuje na okna całkowicie szczelne. Wszystkie systemy okienne oferowane przez Pol-Skone mają 4. klasę szczelności. Optymalną wymianę powietrza zapewniają okucia z mikrowentylacją, które umożliwiają rozszczelnienie okna, gdy zachodzi potrzeba.

Właściwości akustyczne

Odpowiednia ochrona przed hałasem jest ważna szczególnie w rejonach o dużym jego natężeniu. Okna drewniane z oferty Pol-Skone stanowią barierę przed hałasem dzięki starannie przemyślanym rozwiązaniom konstrukcyjnym i odpowiednim zastosowaniu pakietów szybowych. Niektóre modele wyróżniają się bardzo wysokim poziomem izolacyjności R_w , sięgającym do 46 dB (EC 90 SR 46), dzięki czemu zapewniają ciszę nawet w najgłośniejszym otoczeniu; rekomendowane do hoteli przy lotniskach.

Dbałość o środowisko naturalne

Wszystkie okna firmy Pol-Skone mają Certyfikat FSC®, świadczący o wykorzystywaniu surowca pochodzącego z lasów zarządzanych zgodnie z najwyższymi światowymi standardami ochrony środowiska, z poszanowaniem wartości społecznych miejscowej ludności oraz przy zachowaniu zasad ekonomicznych prowadzenia gospodarki leśnej.



Energooszczędne rozwiązania...

POL-SKONE oferuje szereg rozwiązań, które spełniają wymagania budownictwa energooszczędnego i pasywnego. Wybierając drzwi i okna warto zwrócić uwagę na parametry techniczne, funkcjonalne i użytkowe. Stosowanie produktów energooszczędnych przynosi korzyści dla gospodarstw domowych czy instytucji, obniżone zostają koszty eksploatacji budynku, istnieje również możliwość skorzystania z Programu Priorytetowego, którego celem jest oszczędność energii i ograniczenie lub uniknięcie emisji CO² poprzez dofinansowanie przedsięwzięć poprawiających efektywność wykorzystania energii w nowobudowanych budynkach mieszkalnych.

Eco stolarka

W ofercie POL-SKONE znajdują się okna z kolekcji EC 90, które idealnie spełniają wymagania Programu Priorytetowego wg standardu NF15 - współczynnik przenikania ciepła dla okna referencyjnego 1,23 x 1,48 m EC 90 PLUS to **0,77 W/m²K**. Drewno ma bardzo dobrą izolacyjność cieplną, dlatego pozwala na produkowanie okien charakteryzujących się wysokimi parametrami, a odpowiednio zastosowane pakiety szybowe zagwarantują nam jak najmniejszą utratę ciepła, co przyczynia się do oszczędności energii w naszym domu. Okno posiada prestiżowy certyfikat **Passive House Institute** potwierdzający spełnianie wymagań dla budownictwa pasywnego. Dodatkowo jego ekologiczne zalety podkreśla **Certyfikat FSC® 100%** świadczący o wykorzystywaniu surowca pochodzącego z lasów zarządzanych zgodnie z najwyższymi światowymi standardami ochrony środowiska, poszanowaniem wartości społecznych miejscowej ludności oraz jednoczesnym zachowaniu zasad ekonomicznych prowadzenia gospodarki leśnej.

Informacje o programie

Zgodnie z Dyrektywą Parlamentu Europejskiego i Rady 2010/31/UE z dnia 19 maja 2010 r. w sprawie charakterystyki energetycznej budynków państwa członkowskie zostały zobowiązane do tego, aby od początku 2021 r. wszystkie nowo powstające budynki były obiektami „o niemal zerowym zużyciu energii”. Nowy program priorytetowy ma na celu przygotowanie inwestorów, projektantów, producentów materiałów budowlanych,

wykonawców do wymagań Dyrektywy. Będzie stanowił impuls dla rynku do zmiany sposobu wznoszenia budynków w Polsce i poza korzyściami finansowymi dla beneficjentów przyniesie znaczący efekt edukacyjny dla społeczeństwa. Jest to pierwszy ogólnopolski instrument wsparcia dla budujących budynki mieszkalne o niskim zużyciu energii.

Program skierowany jest do osób fizycznych budujących dom jednorodzinny lub kupujących dom/mieszkanie od dewelopera. Dofinansowanie ma formę **częściowej spłaty kapitału kredytu bankowego** zaciągniętego na budowę / zakup domu lub zakup mieszkania. Dotacja będzie wypłacana na konto kredytowe beneficjenta po zakończeniu realizacji przedsięwzięcia i potwierdzeniu uzyskania wymaganego standardu energetycznego przez budynek.

Wysokość dofinansowania jest uzależniona od uzyskanego wskaźnika rocznego jednostkowego zapotrzebowania na energię użytkową do celów ogrzewania i wentylacji (EUco), obliczanego zgodnie z wytycznymi NF0ŚIGW, oraz od spełnienia innych warunków, w tym dotyczących sprawności instalacji grzewczej i przygotowania wody użytkowej. Szczegółowe wymagania określone są w Załączniku nr 3 do Programu.

Program przyniesie korzyści dla gospodarstw domowych w postaci:

- dopłaty do kredytu, pokrywającej część wyższych kosztów inwestycyjnych oraz koszty weryfikacji projektu budowlanego i potwierdzenia osiągniętego standardu energetycznego,
- niższych kosztów eksploatacji budynku,
- podniesienia wartości budynku.

Dodatkowe informacje pod adresem:
www.nfosigw.gov.pl



OKNO SKRZYNKOWE DREWNIANE



pakiet szybowy 4 Float / 16 Argon / 4 Thermofloat 1,0 Ug=1,0 W/m²K wg EN 673
g=50% wg EN 410

szyba pojedyncza
o grubości 4 mm

alumiiniowa ramka
dystansowa

silikon

listwa przyszybowa drewniana

absorbent wilgoci

okapnik przyszybowy
alumiiniowy

podkładka z wysokoudarowego
polichloru winylu

okapnik alumiiniowy
z dodatkową uszczelką

uszczelka
profilowa

drewno sosnowe klejone
warstwowo

■ SPOSOBY OTWIERANIA (widok od wewnątrz)



rozwierane prawe



rozwierane lewe



uchylno-rozwierane
prawe



uchylno-rozwierane
lewe

■ PARAMETRY



przenikalność
ciepła*: 1,1



wodoszczelność:
4A



przepuszczalność
powietrza: 4



odporność na
obciążenie wiatrem: C3

(*) Podane wartości izolacji cieplnej i akustycznej dotyczą okna referencyjnego o wymiarach 1,23 x 1,48 m

■ KONSTRUKCJA

okno i drzwi balkonowe skrzynkowe, grubość skrzydeł: skrzydło zewnętrzne - 68 mm, skrzydło wewnętrzne - 44 mm, grubość ościeżnicy 190 mm, listewka przyszybowa Typ C; opcjonalnie S-System

■ MATERIAŁ OŚCIEŻNIC I SKRZYDEŁ

drewno sosnowe klejone warstwowo (kolorystyka patrz str. 35)

■ WYKOŃCZENIE

farby wodorozcieńczalne kryjące lub farby transparentne, system kryjący trzypowłokowy, system transparentny czteropowłokowy

■ SZKLENIE

szyba zewnętrzna - pakiet szybowy 4 Float / 16 Argon / 4 Thermofloat 1,0 Ug=1,0 W/m²K wg EN 673 g=50% wg EN 410,

na zamówienie szkło: laminowane, antywłamaniowe (P2,P4), dźwiękochonne, ornamentowe, Antisol (barwione w masie), Stopsol (efekt „odbicia lustrzanego”), samoczyszczące, termopanel, ciepła ramka międzyszybowa,

szyba wewnętrzna – szyba pojedyncza o grubości 4 mm

■ OKUCIA

obwiedniowe Roto NT z funkcją mikrowentylacji i regulacją w trzech płaszczyznach, z zabezpieczeniem antywyważeniowym, blokadą błędnego położenia klamki na zamówienie: ogranicznik otwarcia sterowany klamką, okucia antywłamaniowe

■ OSŁONKI NA ZAWIASY

standard: kolor biały, brąz

opcja: kolor złoty, średni brąz-oliwka, tytan-matowy, srebrny

■ OKAPNIK

okapnik alumiiniowy z uszczelką w kolorach: biały, brąz, srebrny, oliwka, złoty
opcjonalnie – okapnik drewniany polecany do obiektów zabytkowych

■ SZPROSY (opcjonalnie)

szyba zewnętrzna – konstrukcyjny (58, 78 mm), wiedeński (naklejany), drewniany montowany na zatrzaski, drewniany montowany na zawiasy, międzyszybowy alumiiniowy (8, 18, 26, 45 mm)

szyba wewnętrzna – konstrukcyjny (58, 78 mm), wiedeński (naklejany)

■ USZCZELKA

skrzydło zewnętrzne – dwie uszczelki profilowe, główna i krawędziowa

skrzydło wewnętrzne – jedna uszczelka profilowa, krawędziowa

■ SPOSÓB OTWIERANIA

okno rozwierane, uchylno-rozwierane

■ DODATKOWE AKCESORIA OKIENNE

klamki, elementy ozdobne na listwę przymykową, magnetyczny czujnik otwierania okien MVS

**Współczynnik przenikania ciepła 1,1 (W/m²K)
dla okna 1,23 x 1,48 m**



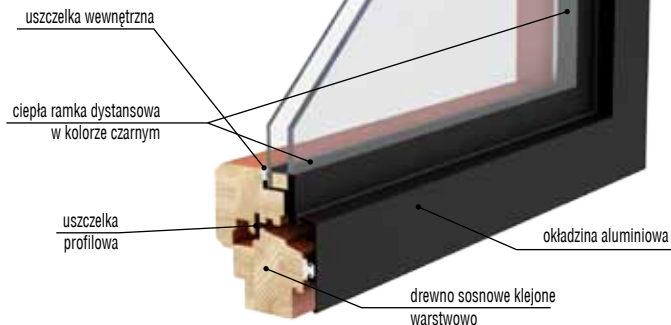
Certyfikat FSC® 100% posiadają: okna skrzynkowe – sosnowe oraz dębowe (na życzenie Klienta), skrzynkowe drzwi balkonowe bez termopanelu – sosnowe oraz dębowe (na życzenie Klienta)

Ceny okien kalkulowane są wg cennika modułowego dostępnego w punktach sprzedaży.
Okna inne niż prostokątne wykonujemy wg indywidualnego projektu.
Gwarancja do 5 lat - szczegółowe warunki w dołączonej do wyrobu dokumentacji.

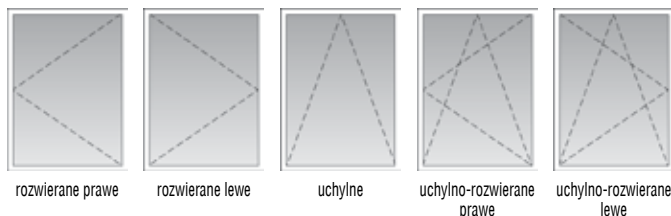
OKNO STEPS DREWNO-ALUMINIUM



pakiet szybowy Steps 6 Planibel Clear ESG /
16 Argon / 4 Planibel Low-e Ug=1,1 W/m²K
wg EN 673 g=59% wg EN 410



SPOSOBY OTWIERANIA (widok od wewnątrz)



PARAMETRY



przenikalność
ciepłota: 1,3



wodoszczelność:
E 1950



przepuszczalność
powietrza: 4



odporność na
obciążenie wiatrem:
C2

(*) Podane wartości izolacji cieplnej dotyczą okna referencyjnego o wymiarach 1,23 x 1,48 m

KONSTRUKCJA

jednoramowe okno i drzwi balkonowe, grubość ościeżnicy z okładziną aluminiową 78 mm, grubość ościeżnicy drewnianej 68 mm

MATERIAŁ OŚCIEŻNIC I SKRZYDEŁ

drewno sosnowe klejone warstwowo, opcjonalnie dębowe (kolorystyka patrz str. 35)

WYKOŃCZENIE

farby wodorozcieńczalne kryjące lub farby transparentne, system kryjący trzypowłokowy, system transparentny czteropowłokowy, aluminium malowane proszkowo, kolory podstawowe: RAL 9016, 9007, 9006, 9005, 8019, 8017, 8011, 8007, 8003, 8001, 7042, 7035, 7001, 6029, 6005, 5015, 5013, 5010, 3003, 3002, 1033, 1013 za dopłatą dostępne są pozostałe kolory z palety RAL

SZKLENIE

pakiet szybowy Steps 6 Planibel Clear ESG / 16 Argon / 4 Planibel Low-e Ug=1,1 W/m²K wg EN 673 g=59% wg EN 410 z czarną ciepłą ramką międzyszybową na zamówienie szkło: Antisol (barwione w masie), Stopsol (efekt „odbicia lustrzanego”)

OKUCIA

obwiedniowe Roto NT z funkcją mikrowentylacji i regulacją w trzech płaszczyznach, z zabezpieczeniem antywłamaniowym, blokadą błędnego położenia klamki na zamówienie: ogranicznik otwarcia sterowany klamką, okucia antywłamaniowe, Roto Royal – zawias kryty

OSŁONKI NA ZAWIASY

standard: kolor biały, brąz
opcja: kolor złoty, średni brąz-oliwka, tytan-matowy, srebrny

USZCZELKA

uszczelka profilowa

SPOSÓB OTWIERANIA

okno stałe (fix), uchylne, rozwierane, uchylno-rozwierane

DODATKOWE AKCESORIA OKIENNE

klamki, nawierzchniowe otwieracze okien Geze, magnetyczny czujnik otwierania okien MVS

**Współczynnik przenikania ciepła 1,3 (W/m²K)
dla okna 1,23 x 1,48 m**

Ceny okien kalkulowane są wg cennika modułowego dostępnego w punktach sprzedaży.
Okna inne niż prostokątne wykonujemy wg indywidualnego projektu.
Gwarancja do 5 lat - szczegółowe warunki w dołączonej do wyrobu dokumentacji.

Certyfikat FSC® 100% posiadają:
jednoramowe okna i drzwi sosnowe
oraz dębowe (na życzenie Klienta)



POL-SKONE TYP C DREWNIANE



pakiet szybowy 4 Float / 16 Argon /
4 Thermofloat 1,0 Ug=1,0 W/m²K wg EN 673
g=50% wg EN 410

aluminiowa ramka
dystansowa

silikon

listwa przyszybowa
drewniana

absorbent wilgoci

okapnik przyszybowy
aluminiowy

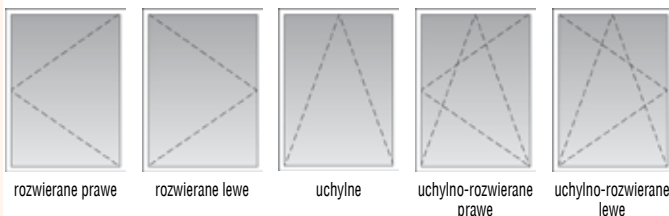
podkładka
z wysokoudarowego
polichlorku winylu

okapnik aluminiowy
z dodatkową uszczelką

uszczelka
profilowa

drewno sosnowe klejone
warstwowo (opcjonalnie
dębowe lub meranti)

SPOSOBY OTWIERANIA (widok od wewnątrz)



PARAMETRY



przenikalność
ciepła*: 1,3



wodoszczelność:
E 1200



przepuszczalność
powietrza: 4



odporność na
obciążenie wiatrem: C2



właściwości
akustyczne*:
34 (-2;-5)

(* Podane wartości izolacji cieplnej i akustycznej dotyczą okna referencyjnego o wymiarach 1,23 x 1,48 m

KONSTRUKCJA

jednoramowe okno i drzwi balkonowe, grubość skrzydła 68 mm, ościeżnicy 68 mm, listewka przyszybowa Typ C; opcjonalnie S-System

MATERIAŁ OŚCIEŻNIC I SKRZYDEŁ

drewno sosnowe klejone warstwowo, opcjonalnie dębowe lub meranti (kolorystyka patrz str. 35)

WYKOŃCZENIE

farby wodorozcieńczalne kryjące lub farby transparentne, system kryjący trzypowłokowy, system transparentny czteropowłokowy

SZKLENIE

pakiet szybowy 4 Float / 16 Argon / 4 Thermofloat 1,0 Ug=1,0 W/m²K wg EN 673 g=50% wg EN 410 na zamówienie szkło: laminowane, antywłamaniowe (P2, P4), dźwiękochłonne, ornamentowe, Antisol (barwione w masie), Stopsol (efekt „odbicia lustrzanego”), samoczyszczące, termopanel, ciepła ramka międzyszybowa, pakiet trzyszybowy 4 Thermofloat / 10 Argon / 4 Float / 10 Argon / 4 Thermofloat Ug=0,8 W/m²K wg EN 673 g=53% wg EN 410

OKUCIA

obwiedniowe Roto NT z funkcją mikrowentylacji (poza oknami łukowymi) i regulacją w trzech płaszczyznach, z zabezpieczeniem antywyważeniowym, blokadą błędnego położenia klamki. Na zamówienie: ogranicznik otwarcia sterowany klamką, klamka dwustronna z wkładką na klucz, okucia antywłamaniowe (poza oknami łukowymi), Roto Royal - zawias kryty

OSŁONKI NA ZAWIASY

standard: kolor biały, brąz
opcja: kolor złoty, średni brąz-oliwka, tytan-matowy, srebrny

OKAPNIK

okapnik aluminiowy z uszczelką w kolorach: biały, brąz (standard); srebrny, oliwka, złoty (opcjonalnie); okapnik drewniany polecany do obiektów zabytkowych

SZPROSY (opcjonalnie)

konstrukcyjny (58, 78 mm), wiedeński (naklejany), drewniany montowany na zatrzaski, drewniany montowany na zawiasach, międzyszybowy aluminiowy (8, 18, 26, 45 mm)

USZCZELKA

dwie uszczelki profilowe, główna i krawędziowa

SPOSÓB OTWIERANIA

okno stałe (fix), uchylne, rozwierane, uchylno-rozwierane, obrotowe

DODATKOWE AKCESORIA OKIENNE

klamki, nawiewnik higrosterowany, nawiewnik ciśnieniowy, nawietrzak Renson, elementy ozdobne na listwę przyszybową, nawierzchniowe otwieracze okien Geze, magnetyczny czujnik otwierania okien MVS

**Współczynnik przenikania ciepła 1,3 (W/m²K)
dla okna 1,23 x 1,48 m**



Certyfikat FSC® 100% posiadają: jednoramowe okna – sosnowe oraz dębowe (na życzenie Klienta), jednoramowe drzwi balkonowe bez termopanelu – sosnowe oraz dębowe (na życzenie Klienta)

Ceny okien kalkulowane są wg cennika modułowego dostępnego w punktach sprzedaży. Okna inne niż prostokątne wykonujemy wg indywidualnego projektu. Gwarancja do 5 lat - szczegółowe warunki w dołączonej do wyrobu dokumentacji.

POL-SKONE TYP C PLUS DREWNIANE



pakiet szybowy 4 Thermofloat 1,0 / 14 Argon / 4 Float / 14 Argon / 4 Thermofloat 1,0
 Ug=0,6 W/m²K wg EN 673 g=35% wg EN 410

silikon

okapnik przyszybowy
 aluminiowy

ciepła ramka dystansowa
 Chromatech Ultra

listwa przyszybowa
 drewniana

podkładka z wysokoudarowego
 polichloru winylu

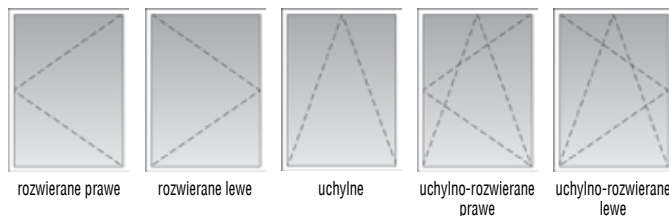
okapnik aluminiowy
 z dodatkową uszczelką

uszczelka
 profilowa

uszczelka profilowa
 krawędziowa

drewno sosnowe klejone
 warstwowo

SPOSOBY OTWIERANIA (widok od wewnątrz)



PARAMETRY



przenikalność
 ciepła*: 0,88



wodoszczelność:
 E 1500



przepuszczalność
 powietrza: 4



odporność na
 obciążenie wiatrem:
 C2



właściwości
 akustyczne*:
 33 (-1;-6)

(*) podana wartość izolacyjności cieplnej i właściwości akustycznych dotyczy okna referencyjnego o wymiarach 1,23 x 1,48 m

KONSTRUKCJA

jednoramowe okno i drzwi balkonowe, grubość skrzydła i ościeżnicy 78 mm, listewka przyszybowa R=5 mm; opcjonalnie S-System

MATERIAŁ OŚCIEŻNIC I SKRZYDEŁ

drewno sosnowe klejone warstwowo (kolorystyka patrz str. 35)

WYKOŃCZENIE

farby wodorozcieńczalne kryjące lub farby transparentne, system kryjący trzypowłokowy, system transparentny czterepowłokowy

SZKLENIE

pakiet szybowy: Thermofloat 1,0 4mm/14 Argon/Float 4mm/14 Argon/Thermofloat 1,0 4mm
 U=0,6 W/m²K wg EN 673 g=0,35 wg EN 410 z ramką dystansową Chromatech Ultra RAL, termopanel

OKUCIA

obwiedniowe Roto NT z funkcją mikrowentylacji (poza oknami lukowymi i patiami składanymi) i regulacja w trzech płaszczyznach, z zabezpieczeniem antywyważeniowym, blokadą błędnego położenia klamki. Na zamówienie: ogranicznik sterowany klamką, klamka dwustronna z wkładką na klucz, okucia antywłamaniowe, Roto Royal – zawiasy kryte (poza patiami składanymi)

OŚLONKI NA ZAWIASY

- standard: kolor biały, brąz
 - opcjonalnie: kolor złoty, średni brąz-oliwka, tytan-matowy, srebrny

OKAPNIK

okapnik aluminiowy z uszczelką w kolorach: biały, brąz (standard); srebrny, oliwka, złoty; opcjonalnie: okapnik drewniany polecany do obiektów zabytkowych

SZPROSY (opcjonalnie)

konstrukcyjny (58, 78 mm), wiedeński (naklejany), drewniany montowany na zatrzaski, drewniany montowany na zawiasy, międzyszybowy (8, 18, 26, 45 mm)

USZCZELKA

dwie uszczelki profilowe, główna i krawędziowa; w kolorach białym lub brąz rustykalny

SPOSÓB OTWIERANIA

- okno stałe (fix), uchylne, rozwiernie, uchylno-rozwiernie,
 - patio składane schematy: 330, 321, 431, 532, 541, 550, 633, 651, 743, 761, 770,
 - patio przesuwne: skrzydło przesuwne (lewe lub prawe) / stałe skrzydło; skrzydło przesuwne (lewe lub prawe) / boki 2 stałe skrzydła; skrzydło przesuwne (lewe lub prawe) / skrzydło rozwiernie; skrzydło przesuwne (lewe lub prawe) / 2 skrzydła rozwiernie; 2 skrzydła przesuwne (lewe lub prawe) / 2 skrzydła rozwiernie; 2 skrzydła przesuwne (lewe lub prawe) / skrzydło stałe w środku

DODATKOWE AKCESORIA OKIENNE

klamki, nawiewniki higrosterowalne, nawietrzak Renson, elementy ozdobne na listwę przyrmokową, nawierzchniowe otwieracze Geze, magnetyczny czujnik otwierania okien MVS, niski próg

**Współczynnik przenikania ciepła 0,88 (W/m²K)
 dla okna 1,23 x 1,48 m**

Ceny okien kalkulowane są wg cennika modułowego dostępnego w punktach sprzedaży. Okna inne niż prostokątne wykonujemy wg indywidualnego projektu. Gwarancja do 5 lat - szczegółowe warunki w dołączonej do wyrobu dokumentacji.

Certyfikat FSC® 100% posiadają: jednoramowe okna – sosnowe oraz dębowe (na życzenie Klienta), jednoramowe drzwi balkonowe bez termopanelu – sosnowe oraz dębowe (na życzenie Klienta)

Okno POL-SKONE typ C Plus spełnia wymagania zgodne z Rozporządzeniem Ministra Infrastruktury z dnia 12 kwietnia 2002 w sprawie warunków technicznych jakim powinny odpowiadać budynki i ich usytuowanie (Dz. U. z 2002 nr. 75 poz. 690 z późniejszymi zmianami).



SYSTEM SKANDYNAWSKI DREWNIANE



pakiet szybowy 4 Float / 16 Argon /
4 Thermofloat 1,0 Ug=1,0 W/m²K wg EN 673 g=50% wg EN 410
alumiuniowa ramka dystansowa

silikon

listwa przyszybowa drewniana

absorbent wilgoci

okapnik przyszybowy
alumiuniowy

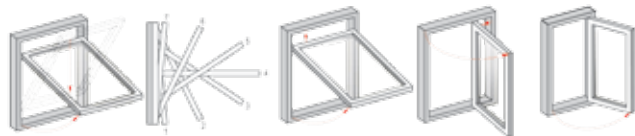
uszczelka
podszybowa

podkładka
z wysokoudarowego
polichloru winylu

uszczelka piankowa
lub profilowa

drewno sosnowe
klejone warstwowo
(opcjonalnie dębowe
lub meranti)

SPOSOBY OTWIERANIA (widok od zewnątrz)



PN UNI TOP SWING

PN UNI
TOP HUNG

PN UNI
SIDE HUNG I

PN UNI
SIDE HUNG II

PARAMETRY



przenikalność
ciepła*: 1,3



przepuszczalność
powietrza: 4



odporność na
obciążenie wiatrem: C2



właściwości
akustyczne*:
33 (-1;-5)

(* Podane wartości izolacji cieplnej i akustycznej dotyczą okna referencyjnego o wymiarach 1,23 x 1,48 m

KONSTRUKCJA

jednoramowe okno i drzwi balkonowe otwierane na zewnątrz, grubość ościeżnicy 104 mm, grubość skrzydła 68 mm, listewka przyszybowa S-System; opcjonalnie Typ C

MATERIAŁ OŚCIEŻNIC I SKRZYDEŁ

drewno sosnowe klejone warstwowo, opcjonalnie dębowe (kolorystyka patrz str. 35)

WYKOŃCZENIE

farby wodorozcieńczalne kryjące lub farby transparentne, system kryjący trzypowłokowy, system transparentny czteropowłokowy

SZKLENIE

pakiet szybowy 4 Float / 16 Argon / 4 Thermofloat 1,0 Ug=1,0 W/m²K wg EN 673 g=50% wg EN 410 na zamówienie szkło: laminowane, antywłamaniowe (P2, P4), dźwiękochłonne, ornamentowe, Antisol (barwione w masie), Stopsol (efekt „odbicia lustrzanego”), samoczyszczące, termopanel, ciepła ramka międzyszybowa, pakiet trzyszybowy 4 Thermofloat / 10 Argon / 4 Float / 10 Argon / 4 Thermofloat Ug=0,8 W/m²K wg EN 673 g=53% wg EN 410

OKUCIA

Roto NT, PN Beslag, z zabezpieczeniem antywyważeniowym, blokadą obrotu, ogranicznik otwarcia sterowany kławką (balkony)
na zamówienie: kławka dwustronna z wkładką na klucz

OKAPNIK

okapnik na skrzydło w kolorach: biały, brąz (standard); srebrny, oliwka, złoty (opcjonalnie); okapnik drewniany polecany do obiektów zabytkowych

SZPROSY (opcjonalnie)

konstrukcyjny (58, 78 mm), wiedeński (naklejany), drewniany montowany na zatrzaski, drewniany montowany na zawiasach, międzyszybowy alumiuniowy (8, 18, 26, 45 mm)

USZCZELKA

uszczelka profilowa lub piankowa

SPOSÓB OTWIERANIA

okno stałe (fix), rozwierane, obrotowe Top swing, Top Hung, Side Hung

DODATKOWE AKCESORIA OKIENNE

kłamki, nawiewnik higrosterowany, nawietrzak Renson

**Współczynnik przenikania ciepła 1,3 (W/m²K)
dla okna 1,23 x 1,48 m**

Ceny okien kalkulowane są wg cennika modułowego dostępnego w punktach sprzedaży.
Okna inne niż prostokątne wykonujemy wg indywidualnego projektu.
Gwarancja do 5 lat - szczegółowe warunki w dołączonej do wyrobu dokumentacji.

Certyfikat FSC® 100% posiadają: jednoramowe okna – sosnowe oraz dębowe (na życzenie Klienta), jednoramowe drzwi balkonowe bez termopanelu – sosnowe oraz dębowe (na życzenie Klienta)



POL-SKONE S-SYSTEM DREWNIANE



pakiet szybowy 4 Float / 16 Argon /
4 Thermofoat 1,0 Ug=1,0 W/m²K wg EN 673 g=50% wg EN 410

alumiuniowa ramka dystansowa

silikon

listwa przyszybowa drewniana

absorbent wilgoci

okapnik przyszybowy
alumiuniowy

uszczelka podszybowa

podkładka z wysokoudarowego
polichloru winylu

uszczelka profilowa

okapnik alumiuniowy
z wkładką termiczną

drewno sosnowe
klejone warstwowo
(opcjonalnie dębowe
lub meranti)

SPOSOBY OTWIERANIA (widok od wewnątrz)



rozwierane prawe



rozwierane lewe



uchylne



uchylno-rozwierane
prawe



uchylno-rozwierane
lewe

PARAMETRY



przenikalność
cieplna*: 1,3



wodoszczelność:
E 1200



przepuszczalność
powietrza: 4



odporność na
obciążenie wiatrem: C2



właściwości
akustyczne*:
34 (-2;-5)

(*) Podane wartości izolacji cieplnej i akustycznej dotyczą okna referencyjnego o wymiarach 1,23 x 1,48 m

KONSTRUKCJA

jednoramowe okno i drzwi balkonowe, grubość skrzydła 68 mm, ościeżnicy 68 mm, listewka przyszybowa S-System; opcjonalnie Typ C

MATERIAŁ OŚCIEŻNIC I SKRZYDEŁ

drewno sosnowe klejone warstwowo, opcjonalnie dębowe lub meranti (kolorystyka patrz str. 35)

WYKOŃCZENIE

farby wodorozcieńczalne kryjące lub farby transparentne, system kryjący trzypowłokowy, system transparentny czteropowłokowy

SZKLENIE

pakiet szybowy 4 Float / 16 Argon / 4 Thermofoat 1,0 Ug=1,0 W/m²K wg EN 673 g=50% wg EN 410 na zamówienie szkło: laminowane, antywłamaniowe (P2, P4), dźwiękochłonne, ornamentowe, Antisol (barwione w masie), Stopsol (efekt „odbicia lustrzanego”), samoczyszczące, termopanel, ciepła ramka międzyszybowa, pakiet trzyszybowy 4 Thermofoat / 10 Argon / 4 Float / 10 Argon / 4 Thermofoat Ug=0,8 W/m²K wg EN 673 g=53% wg EN 410

OKUCIA

obwiedniowe Roto NT z funkcją mikrowentylacji (poza oknami łukowymi) i regulacją w trzech płaszczyznach, z zabezpieczeniem antywyważeniowym, blokadą błędnego położenia klamki na zamówienie: ogranicznik otwarcia sterowany klamką, klamka dwustronna z wkładką na klucz, okucia antywłamaniowe (poza oknami łukowymi), Roto Royal - zawias kryty

OŚŁONKI NA ZAWIASY

standard: kolor biały, brąz
opcja: kolor złoty, średni brąz-oliwka, tytan-matowy, srebrny

OKAPNIK

okapnik alumiuniowy z wkładką termiczną w kolorach: biały, brąz (standard); srebrny, oliwka, złoty (opcjonalnie); okapnik drewniany polecany do obiektów zabytkowych

SZPROSY (opcjonalnie)

konstrukcyjny (58, 78 mm), wiedeński (naklejany), drewniany montowany na zatrzaski, drewniany montowany na zawiasach, międzyszybowy alumiuniowy (8, 18, 26, 45 mm)

USZCZELKA

uszczelka profilowa lub plankowa

SPOSÓB OTWIERANIA

okno stałe (fix), uchylne, rozwierane, uchylno-rozwierane, obrotowe

DODATKOWE AKCESORIA OKIENNE

klamki, nawiewnik higrosterowany, nawiewnik ciśnieniowy, nawietrzak Renson, elementy ozdobne na listwę przymykową, nawierznikowe otwieracze okien Geze, magnetyczny czujnik otwierania MVS, niski próg

**Współczynnik przenikania ciepła 1,3 (W/m²K)
dla okna 1,23 x 1,48 m**



Certyfikat FSC® 100% posiadają: jednoramowe okna – sosnowe oraz dębowe (na życzenie Klienta), jednoramowe drzwi balkonowe bez termopanelu – sosnowe oraz dębowe (na życzenie Klienta)

Ceny okien kalkulowane są wg cennika modułowego dostępnego w punktach sprzedaży. Okna inne niż prostokątne wykonujemy wg indywidualnego projektu. Gwarancja do 5 lat - szczegółowe warunki w dołączonej do wyrobu dokumentacji.

ENERGY CONCEPT 90 DREWNIANE



pakiet szybowy Planitherm ONE 4 / 16 Argon / Planilux 4 / 16 Argon / Planitherm ONE 4 Ug=0,5 W/m²K
wg EN 673 g=37% wg EN 410

okapnik przyszybowy
aluminiowy

silikon

ciepła ramka
dystansowa SGG
Swisspacer

absorbent
wilgoci

podkładka
z wysokoudarowego
polichloru winylu

uszczelka profilowa

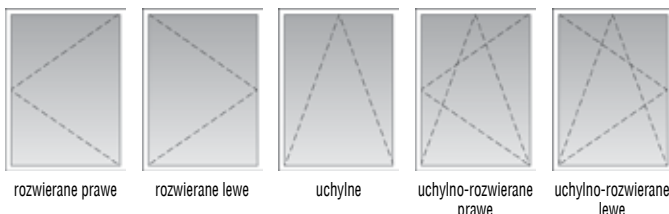
uszczelka
profilowa
krawędziowa

okapnik aluminiowy
z wkładką termiczną

drewno sosnowe
klejone warstwowo



SPOSOBY OTWIERANIA (widok od wewnątrz)



PARAMETRY



przenikalność
ciepła*: 0,78



wodoszczelność:
E 1950



przepuszczalność
powietrza: 4



odporność na
obciążenie wiatrem: C3



właściwości
akustyczne*:
35 (-1;-5)

(* Podane wartości izolacji cieplnej i akustycznej dotyczą okna referencyjnego o wymiarach 1,23 x 1,48 m

KONSTRUKCJA

jednoramowe okno i drzwi balkonowe, grubość skrzydła 90 mm, ościeżnicy 90 mm, listewka przyszybowa Typ C; opcjonalnie S-System

MATERIAŁ OŚCIEŻNIC I SKRZYDEŁ

drewno sosnowe klejone warstwowo, opcjonalnie dębowe lub meranti (kolorystyka patrz str. 35)

WYKOŃCZENIE

farby wodorozcieńczalne kryjące lub farby transparentne, system kryjący trzypowłokowy, system transparentny czteropowłokowy

SZKLENIE

pakiet szybowy Planitherm ONE 4 / 16 Argon / Planilux 4 / 16 Argon / Planitherm ONE 4 Ug=0,5 W/m²K wg EN 673 g=37% wg EN 410 z ramką dystansową SGG Swisspacer, termopanel

OKUCIA

obwiedniowe Roto NT z funkcją mikrowentylacji (poza oknami łukowymi) i regulacją w trzech płaszczyznach, z zabezpieczeniem antywyważeniowym, blokadą błędnego położenia klamki na zamówienie: ogranicznik otwarcia sterowany klamką, klamka dwustronna z wkładką na klucz, okucia antywłamaniowe (poza oknami łukowymi), Roto Royal - zawias kryty

OSŁONKI NA ZAWIASY

standard: kolor biały, brąz
opcja: kolor złoty, średni brąz-oliwka, tytan-matowy, srebrny

OKAPNIK

okapnik aluminiowy z wkładką termiczną w kolorach: biały, brąz (standard); srebrny, oliwka, złoty (opcjonalnie): okapnik drewniany polecany do obiektów zabytkowych

SZPROSY (opcjonalnie)

konstrukcyjny (68, 92 mm), drewniany montowany na zatrzaski, drewniany montowany na zawiasach, międzyszybowy aluminiowy mocowany w jednej komorze szybowej (8, 18, 26, 45 mm), wiedeński (naklejany)

USZCZELKA

3 uszczelki profilowe, dwie główne i jedna krawędziowa

SPOSÓB OTWIERANIA

okno stałe (fix), uchylne, rozwierane, uchylno-rozwierane

DODATKOWE AKCESORIA OKIENNE

klamki, nawiewnik higrosterowany, elementy ozdobne na listwę przymykową, nawierzchniowe otwieracze okien Geze, magnetyczny czujnik otwierania okien MVS, niski próg

Współczynnik przenikania ciepła 0,78 (W/m²K) dla okna 1,23x1,48 m

Ceny okien kalkulowane są wg cennika modułowego dostępnego w punktach sprzedaży.
Okna inne niż prostokątne wykonujemy wg indywidualnego projektu.
Gwarancja do 5 lat - szczegółowe warunki w dołączonej do wyrobu dokumentacji.

Certyfikat FSC® 100% posiadają: jednoramowe okna - sosnowe oraz dębowe (na życzenie Klienta), jednoramowe drzwi balkonowe bez termopanelu - sosnowe oraz dębowe (na życzenie Klienta)



EC 90 SR 46 DREWNIANE



pakiet szybowy VSG 66.2 Akustic / 20 Argon / VSG 44.2 Thermofoat Akustic Ug=1,1 W/m²K wg EN 673 g=46% wg EN 410

okapnik przyszybowy aluminiowy

silikon

alumiiniowa ramka dystansowa

absorbent wilgoci

podkładka z wysokoudarowego polichloru winylu

uszczelka profilowa

uszczelka profilowa krawędziowa

okapnik aluminiowy z wkładką termiczną

drewno sosnowe klejone warstwowo

SPOSOBY OTWIERANIA (widok od wewnątrz)



rozwierane prawe



rozwierane lewe



uchylne



uchylno-rozwierane prawe



uchylno-rozwierane lewe

PARAMETRY



przenikalność cieplna*: 1,3



wodoszczelność: E 1950



przepuszczalność powietrza: 4



właściwości akustyczne*: 46 (-1;-4)

(*) Podane wartości izolacji cieplnej i akustycznej dotyczą okna referencyjnego o wymiarach 1,23 x 1,48 m

KONSTRUKCJA

jednoramowe okno i drzwi balkonowe, grubość skrzydła 90mm, ościeżnicy 90 mm, listewka przyszybowa Typ C; opcjonalnie S-System

MATERIAŁ OŚCIEŻNIC I SKRZYDEŁ

drewno sosnowe klejone warstwowo (kolorystyka patrz str. 35)

WYKOŃCZENIE

farby wodorozcieńczalne kryjące lub farby transparentne, system kryjący trzypowłokowy, system transparentny czteropowłokowy

SZKLENIE

szkło o podwyższonej izolacyjności akustycznej z powłoką Thermofoat wypełnione argonem VSG 66.2 Akustic / 20 Argon / VSG 44.2 Thermofoat Akustic Ug=1,1 W/m²K wg EN 673 g=46% wg EN 410

OKUCIA

obwiedniowe Roto NT z funkcją mikrowentylacji (poza oknami łukowymi) i regulacją w trzech płaszczyznach, z zabezpieczeniem antywyważeniowym, blokadą błędnego położenia klamki. Na zamówienie: ogranicznik otwarcia sterowany klamką, okucia antywłamaniowe (poza oknami łukowymi)

OSŁONKI NA ZAWIASY

standard: kolor biały, brąz
opcja: kolor złoty, średni brąz-oliwka, tytan-matowy, srebrny

OKAPNIK

okapnik aluminiowy z wkładką termiczną w kolorach: biały, brąz (standard); srebrny, oliwka, złoty

SZPROSY

konstrukcyjny (68, 92mm), drewniany montowany na zatrzaski, drewniany montowany na zawiasach

USZCZELKA

3 uszczelki profilowe, dwie główne i jedna krawędziowa

SPOSÓB OTWIERANIA

okno stałe (fix), uchylne, rozwierane, uchylno-rozwierane

DODATKOWE AKCESORIA OKIENNE

klamki, elementy ozdobne na listwę przyrymkową, magnetyczny czujnik otwierania okien MVS

Współczynnik przenikania ciepła 1,3 (W/m²K) dla okna 1,23x1,48 m
Poziom izolacyjności akustycznej Rw= 46 dB dla okna 1,5x1,5 m



Certyfikat FSC® 100% posiadają: jednoramowe okna – sosnowe oraz dębowe (na życzenie Klienta), jednoramowe drzwi balkonowe bez termopanelu – sosnowe oraz dębowe (na życzenie Klienta)

Ceny okien kalkulowane są wg cennika modułowego dostępnego w punktach sprzedaży. Okna inne niż prostokątne wykonujemy wg indywidualnego projektu. Gwarancja do 5 lat - szczegółowe warunki w dołączonej do wyrobu dokumentacji.

ENERGY CONCEPT 90 ALU-EFFECT DREWNO-ALUMINIUM



pakiet szybowy Planitherm ONE 4 / 16 Argon / Planilux 4 / 16 Argon / Planitherm ONE 4 Ug=0,5 W/m²K wg EN 673 g=37% wg EN 410

okładzina aluminiowa z wkładką termiczną

silikon

ciepła ramka dystansowa SGG Swisspacer

absorbent wilgoci

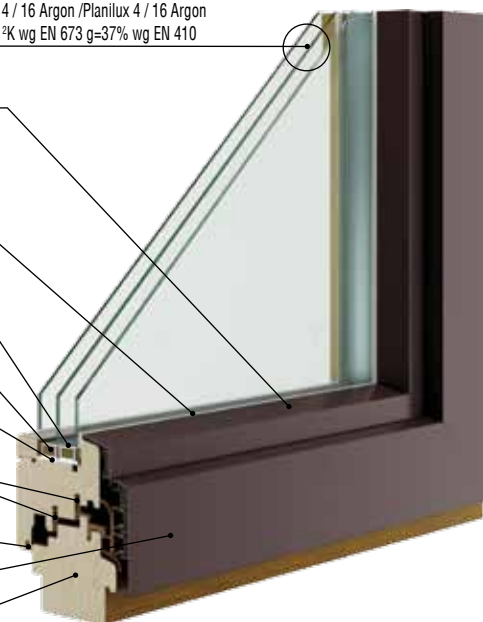
podkładka z wysokoudarowego polichlorku winylu

uszczelka profilowa

uszczelka profilowa krawędziowa

okładzina aluminiowa z wkładką termiczną

drewno sosnowe klejone warstwowo



SPOSOBY OTWIERANIA (widok od wewnątrz)



rozwierane prawe



rozwierane lewe



uchylne



uchylno-rozwierane prawe



uchylno-rozwierane lewe

PARAMETRY



przenikalność cieplna*: 0,77



wodoszczelność: E 1950



przepuszczalność powietrza: 4



odporność na obciążenie wiatrem: C3



właściwości akustyczne*: 35 (-1;-5)

(* Podane wartości izolacji cieplnej i akustycznej dotyczą okna referencyjnego o wymiarach 1,23 x 1,48 m

KONSTRUKCJA

jednoramowe okno i drzwi balkonowe, drewniano-aluminiowe z wkładką termiczną, grubość skrzydła 103 mm, ościeżnicy wraz z aluminium 104 mm, listewka przyszybowa Typ C, opcjonalnie S-System

MATERIAŁ OŚCIEŻNIC I SKRZYDEŁ

drewno sosnowe klejone warstwowo, opcjonalnie dębowe lub meranti (kolorystyka patrz str. 35)

WYKOŃCZENIE

farby wodorozcieńczalne kryjące lub farby transparentne, system kryjący trzypowłokowy, system transparentny czteropowłokowy, aluminium malowane proszkowo, kolory podstawowe RAL 9016, 9007, 9006, 9005, 8019, 8017, 8011, 8007, 8003, 8001, 7042, 7035, 7001, 6029, 6005, 5015, 5013, 5010, 3003, 3002, 1033, 1013 za dopłatą dostępne są pozostałe kolory z palety RAL

SZKLENIE

pakiet szybowy Planitherm ONE 4 / 16 Argon / Planilux 4 / 16 Argon / Planitherm ONE 4 Ug=0,5 W/m²K wg EN 673 g=37% wg EN 410 z ramką dystansową SGG Swisspacer, termopanel

OKUCIA

obwiedniowe Roto NT z funkcją mikrowentylacji i regulacją w trzech płaszczyznach, z zabezpieczeniem antywyważeniowym, blokadą błędnego położenia klamki. Na zamówienie: ogranicznik otwarcia sterowany klamką, okucia antywłamaniowe,

OŚŁONKI NA ZAWIASY

standard: kolor biały, brąz
opcja: kolor złoty, średni brąz-olivka, tytan-matowy, srebrny

SZPROSY

konstrukcyjny (93 mm), międzyszybowy aluminiowy montowany w jednej komorze szybowej (8,18,26,45 mm)

USZCZELKA

3 uszczelki profilowe, dwie główne i jedna krawędziowa

SPOSÓB OTWIERANIA

okno stałe (fix), uchylne, rozwierane, uchylno-rozwierane

DODATKOWE AKCESORIA OKIENNE

klamki, nawierzchniowe otwieracze okien GEZE, magnetyczny czujnik otwierania okien MVS, niski próg

Współczynnik przenikania ciepła 0,77 (W/m²K) dla okna 1,23x1,48 m

Ceny okien kalkulowane są wg cennika modułowego dostępnego w punktach sprzedaży. Okna inne niż prostokątne wykonujemy wg indywidualnego projektu. Gwarancja do 5 lat - szczegółowe warunki w dołączonej do wyrobu dokumentacji.

Certyfikat FSC® 100% posiadają: jednoramowe okna – sosnowe oraz dębowe (na życzenie Klienta), jednoramowe drzwi balkonowe bez termopanelu – sosnowe oraz dębowe (na życzenie Klienta)



EC 90 PLUS

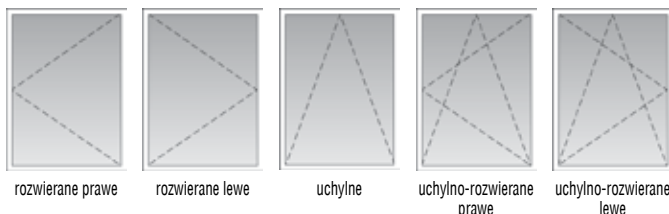
Okno **EC 90 PLUS** posiada prestiżowy certyfikat Passive House Institute potwierdzający spełnienie wymagań dla budownictwa pasywnego.

Budynki pasywne są najnowszą generacją budynków energooszczędnych. To obiekty o najwyższym komforcie cieplnym i niskim zapotrzebowaniu na energię cieplną. Budynki te charakteryzują się bardzo małymi stratami ciepła, do ich wyrównania wykorzystywane są pasywne źródła energii takie jak: energia słoneczna przenikająca przez okna, ciepło emitowane przez mieszkańców oraz ciepło emitowane przez urządzenia gospodarstwa domowego.

Bardzo istotnym elementem domów pasywnych są okna. Dłatego budownictwo pasywne stawia bardzo rygorystyczne wymagania dla okien takie jak:

- współczynnik przenikania ciepła okna $U_w \leq 0,8 \text{ W/m}^2\text{K}$
- współczynnik przenikania ciepła szyby $U_g \leq 0,7 \text{ W/m}^2\text{K}$
- współczynnik przenikalności energii słonecznej $g > 50\%$

SPOSOBY OTWIERANIA (widok od wewnątrz)



PARAMETRY



(* Podane wartości izolacji cieplnej i akustycznej dotyczą okna referencyjnego o wymiarach 1,23 x 1,48 m



KONSTRUKCJA

jednoramowe okno i drzwi balkonowe, grubość skrzydła 90 mm, ościeżnicy 90 mm, listwa przyszybowa Typ C, opcjonalnie S-System

MATERIAŁ OŚCIEŻNIC I SKRZYDEŁ

drewno sosnowe klejone warstwowo z wkładem termoizolacyjnym (kolorystyka patrz str. 35)

WYKOŃCZENIE

farby wodorozcieńczalne kryjące lub transparentne, system kryjący trzypowłokowy, system transparentny czteropowłokowy

SZKLENIE

pakiet szybowy Planitherm LUX 4/16 Argon/Planilux 4/16 Argon/Planitherm LUX 4 z ramką dystansową SGG Swisspacer $U_g=0,7 \text{ W/m}^2\text{K}$ wg EN 673 $g=62\%$ wg EN 410

OKUCIA

obwiedniowe Roto NT z funkcją mikrowentylacji i regulacją w trzech płaszczyznach, z zabezpieczeniem antywyważeniowym, blokadą błędnego położenia klamki na zamówienie: ogranicznik otwarcia sterowany klamką, okucia antywłamaniowe

OSŁONKI NA ZAWIASY

standard: kolor biały, brąz
opcja: kolor złoty, średni brąz-oliwka, tytan-matowy, srebrny

OKAPNIK

okapnik aluminiowy z wkładką termiczną w kolorach: biały, brąz (standard), srebrny, oliwka, złoty

USZCZELKA

3 uszczelki profilowe, dwie główne i jedna krawędziowa

SPOSÓB OTWIERANIA

okno stałe w skrzydle (fix), uchylne, rozwierane, uchylno-rozwierane

DODATKOWE AKCESORIA OKIENNE

klamki, magnetyczny czujnik otwierania okien MVS

Planitherm LUX 4/16 Argon/Planilux 4/16 Argon/
Planitherm LUX 4 $U_g=0,7 \text{ W/m}^2\text{K}$
wg EN 673 $g=62\%$ wg EN 410

silikon

ciepła ramka
dystansowa SGG
Swisspacer

absorbent
wilgoci

podkładka
z wysokoudarowego
polichloru winylu

uszczelka
profilowa

uszczelka profilowa
krawędziowa

okapnik aluminiowy
z wkładką termiczną

drewno sosnowe
klejone warstwowo
z wkładem termoizolacyjnym



Współczynnik przenikania ciepła 0,77 (W/m²K) dla okna referencyjnego 1,23x1,48 m



Certyfikat FSC® 100% posiadają: jednoramowe okna sosnowe oraz jednoramowe drzwi balkonowe sosnowe.

Ceny okien kalkulowane są wg cennika modułowego dostępnego w punktach sprzedaży. Gwarancja do 5 lat - szczegółowe warunki w dołączonej do wyrobu dokumentacji.

EC 90 PLUS ALU-EFFECT



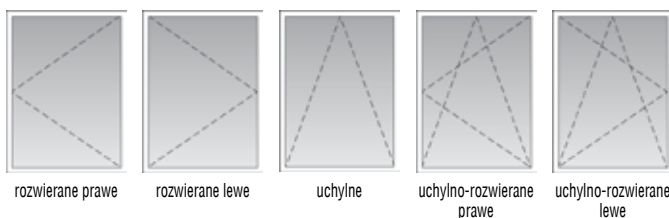
Okno **EC 90 PLUS Alu-Effect** posiada prestiżowy certyfikat Passive House Institute potwierdzający spełnienie wymagań dla budownictwa pasywnego.

Budynki pasywne są najnowszą generacją budynków energooszczędnych. To obiekty o najwyższym komforcie cieplnym i niskim zapotrzebowaniu na energię cieplną. Budynki te charakteryzują się bardzo małymi stratami ciepła, do ich wyrównania wykorzystywane są pasywne źródła energii takie jak: energia słoneczna przenikająca przez okna, ciepło emitowane przez mieszkańców oraz ciepło emitowane przez urządzenia gospodarstwa domowego.

Bardzo istotnym elementem domów pasywnych są okna. Dlatego budownictwo pasywne stawia bardzo rygorystyczne wymagania dla okien takie jak:

- współczynnik przenikania ciepła okna $U_w \leq 0,8 \text{ W/m}^2\text{K}$
- współczynnik przenikania ciepła szyby $U_g \leq 0,7 \text{ W/m}^2\text{K}$
- współczynnik przenikalności energii słonecznej $g > 50\%$

SPOSOBY OTWIERANIA (widok od wewnątrz)



PARAMETRY



przenikalność cieplna*: 0,78



wodoszczelność: E 750



przepuszczalność powietrza: 4



odporność na obciążenie wiatrem: C2



właściwości akustyczne*: 35 (-1;-5)

(* Podane wartości izolacji cieplnej i akustycznej dotyczą okna referencyjnego o wymiarach 1,23 x 1,48 m

KONSTRUKCJA

jednoramowe okno i drzwi balkonowe, grubość skrzydła z aluminium 103 mm, grubość ościeżnicy z aluminium 104 mm, listewka przyszybowa Typ C opcjonalnie S-System

MATERIAŁ OŚCIEŻNIC I SKRZYDEŁ

drewno sosnowe klejone warstwowo z wkładem termoizolacyjnym (kolorystyka patrz str. 35)

WYKOŃCZENIE

farby wodorozcieńczalne kryjące lub farby transparentne, system kryjący trzypowłokowy, system transparentny czteropowłokowy, aluminium malowane proszkowo, kolory podstawowe RAL 9016, 9007, 9006, 9005, 8019, 8017, 8011, 8007, 8003, 8001, 7042, 7035, 7001, 6029, 6005, 5015, 5013, 5010, 3003, 3002, 1033, 1013 za dopłatą dostępne są pozostałe kolory z palety RAL

SZKLENIE

pakiet szybowy Planitherm LUX 4/16 Argon/Planilux 4/16 Argon/Planitherm LUX 4 z ramką dystansową SGG Swisspacer $U_g=0,7 \text{ W/m}^2\text{K}$ wg EN 673 $g=62\%$ wg EN 410

OKUCIA

obwiedniowe Roto NT z funkcją mikrowentylacji i regulacją w trzech płaszczyznach, z zabezpieczeniem antywyważeniowym, blokadą błędnego położenia klamki na zamówienie: ogranicznik otwarcia sterowany klamką, okucia antywłamaniowe

OŚLONKI NA ZAWIASY

standard: kolor biały, brąz
opcja: kolor złoty, średni brąz-oliwka, tytan-matowy, srebrny

USZCZELKA

3 uszczelki profilowe, dwie główne i jedna krawędziowa

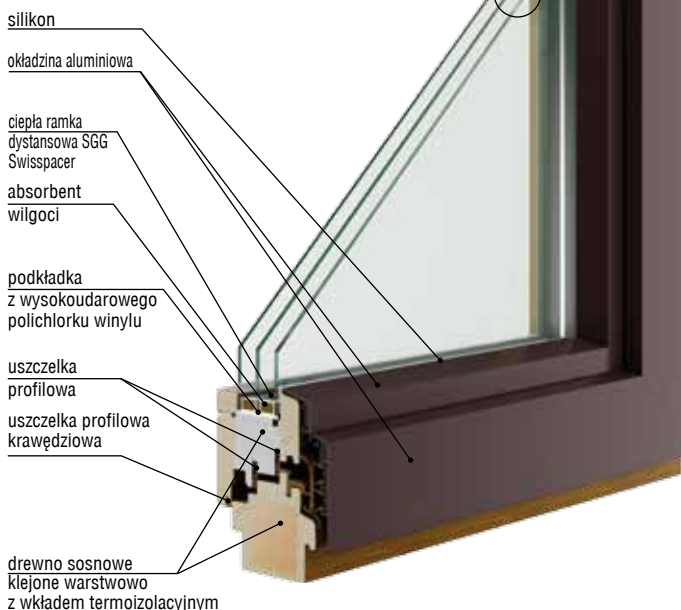
SPOSÓB OTWIERANIA

okno stałe (fix), uchylne, rozwierane, uchylno-rozwierane

DODATKOWE AKCESORIA OKIENNE

klamki, magnetyczny czujnik otwierania okien MVS

Planitherm LUX 4/16 Argon/Planilux 4/16 Argon/
Planitherm LUX 4 $U_g=0,7 \text{ W/m}^2\text{K}$
wg EN 673 $g=62\%$ wg EN 410



Współczynnik przenikania ciepła 0,78 (W/m²K) dla okna referencyjnego 1,23x1,48 m

Ceny okien kalkulowane są wg cennika modułowego dostępnego w punktach sprzedaży. Gwarancja do 5 lat - szczegółowe warunki w dołączonej do wyrobu dokumentacji.

Certyfikat FSC® 100% posiadają: jednoramowe okna sosnowe oraz jednoramowe drzwi balkonowe sosnowe.



DUAL-STANDARD DREWNO-ALUMINIUM



pakiet szybowy 4 Float / 16 Argon / 4 Thermofoat 1,0 Ug=1,0 W/m²K
wg EN 673 g=50% wg EN 410

uszczelka przyszybowa

alumiuniowa ramka dystansowa

absorbent wilgoci

podkładka z wysokoudarowego polichlorku winylu

uszczelka profilowa

okładzina aluminiowa

drewno sosnowe klejone warstwowo

SPOSOBY OTWIERANIA (widok od wewnątrz)



rozwierane prawe



rozwierane lewe



uchylne



uchylno-rozwierane prawe



uchylno-rozwierane lewe

PARAMETRY



przenikalność cieplna*: 1,3



wodoszczelność: E 1800



przepuszczalność powietrza: 4



odporność na obciążenie wiatrem: C3



właściwości akustyczne*: 33 (-1;-5)

(*) Podane wartości izolacji cieplnej i akustycznej dotyczą okna referencyjnego o wymiarach 1,23 x 1,48 m

KONSTRUKCJA

jednoramowe okno i drzwi balkonowe, drewniano-aluminiowe, grubość skrzydła 86 mm, ościeżnicy wraz z aluminium 86 mm, drewna 68 mm

MATERIAŁ OŚCIEŻNIC I SKRZYDEŁ

drewno sosnowe klejone warstwowo, opcjonalnie dębowe lub meranti (kolorystyka patrz str. 35)

WYKOŃCZENIE

farby wodorozcieńczalne kryjące lub farby transparentne, system kryjący trzypowłokowy, system transparentny czteropowłokowy, aluminium malowane proszkowo, kolory podstawowe: RAL 9016, 9007, 9006, 9005, 8019, 8017, 8011, 8007, 8003, 8001, 7042, 7035, 7001, 6029, 6005, 5015, 5013, 5010, 3003, 3002, 1033, 1013

za dopłatą dostępne są pozostałe kolory z palety RAL

SZKLENIE

pakiet szybowy 4 Float / 16 Argon / 4 Thermofoat 1,0 Ug=1,0 W/m²K wg EN 673 g=50% wg EN 410 na zamówienie szkło: laminowane, antywłamaniowe (P2, P4), dźwiękochonne, ornamentowe, Antisol (barwione w masie), Stopsol (efekt „odbicia lustrzanego”), samoczyszczące, termopanel, ciepła ramka międzyszybowa, pakiet trzyszybowy 4 Thermofoat / 10 Argon / 4 Float / 10 Argon / 4 Thermofoat Ug=0,8 W/m²K wg EN 673 g=53% wg EN 410

OKUCIA

obwiedniowe Roto NT z funkcją mikrowentylacji (poza oknami łukowymi) i regulacją w trzech płaszczyznach, z zabezpieczeniem antywłamaniowym, blokadą błędnego położenia klamki na zamówienie: ogranicznik otwarcia sterowany klamką, klamka dwustronna z wkładką na klucz, okucia antywłamaniowe (poza oknami łukowymi), Roto Royal - zawias kryty

OSŁONKI NA ZAWIASY

standard: kolor biały, brąz

opcja: kolor złoty, średni brąz-oliwka, tytan-matowy, srebrny

SZPROSY (opcjonalnie)

konstrukcyjny (56, 80 mm), wiedeński (naklejany), międzyszybowy aluminiowy (8, 18, 26, 45 mm)

USZCZELKA

uszczelka profilowa

SPOSÓB OTWIERANIA

okno stałe (fix), uchylne, rozwierane, uchylno-rozwierane

DODATKOWE AKCESORIA OKIENNE

klamki, nawiewnik higrosterowany, nawietrzak Renson, nawierzchniowe otwieracze okien Geze, magnetyczny czujnik otwierania okien MVS, niski próg

**Współczynnik przenikania ciepła 1,3 (W/m²K)
dla okna 1,23 x 1,48 m**



Certyfikat FSC® 100% posiadają: jednoramowe okna – sosnowe oraz dębowe (na życzenie Klienta), jednoramowe drzwi balkonowe bez termopanelu – sosnowe oraz dębowe (na życzenie Klienta)

Ceny okien kalkulowane są wg cennika modułowego dostępnego w punktach sprzedaży. Okna inne niż prostokątne wykonujemy wg indywidualnego projektu. Gwarancja do 5 lat - szczegółowe warunki w dołączonej do wyrobu dokumentacji.

ALU-EFFECT DREWNO-ALUMINIUM



pakiet szybowy 4 Float / 16 Argon / 4
Thermofloat 1,0 Ug=1,0 W/m²K wg EN 673
g=50% wg EN 410

silikon

alumiiniowa ramka
dystansowa

absorbent wilgoci

podkładka
z wysokoudarowego
polichlorku winylu

uszczelka
profilowa

uszczelka
profilowa
krawędziowa

okładzina alumiiniowa

drewno sosnowe klejone
warstwowo (opcjonalnie
dębowe lub meranti)



widok od strony wewnętrznej



widok od strony zewnętrznej

PARAMETRY



przenikalność
ciepła*: 1,3



wodoszczelność:
E 1650



przepuszczalność
powietrza: 4



odporność na
obciążenie wiatrem: C2

(*) Podane wartości izolacji cieplnej i akustycznej dotyczą okna referencyjnego o wymiarach 1,23 x 1,48 m

KONSTRUKCJA

jednoramowe okno i drzwi balkonowe, drewniano-aluminiowe, grubość skrzydła 75 mm, ościeżnicy wraz z aluminium 77 mm, listewka przyszybowa Typ C; opcjonalnie S-System

MATERIAŁ OŚCIEŻNIC I SKRZYDEŁ

drewno sosnowe klejone warstwowo opcjonalnie dębowe lub meranti (kolorystyka patrz str. 35)

WYKOŃCZENIE

farby wodorozcieńczalne kryjące lub farby transparentne, system kryjący trzypowłokowy, system transparentny czteropowłokowy, aluminium malowane proszkowo, kolorystyka paleta RAL

SZKLENIE

pakiet szybowy 4 Float / 16 Argon / 4 Thermofloat 1,0 Ug=1,0 W/m²K wg EN 673 g=50% wg EN 410 na zamówienie szkło: laminowane, antywłamaniowe (P2, P4), dźwiękochłonne, ornamentowe, Antisol (barwione w masie), Stopsol (efekt „odbicia lustrzanego”), samoczyszczące, termopanel, ciepła ramka międzyszybowa, pakiet trzyszybowy 4 Thermofloat / 10 Argon / 4 Float / 10 Argon / 4 Thermofloat Ug=0,8 W/m²K wg EN 673 g=53% wg EN 410

OKUCIA

obwiedniowe Roto NT z funkcją mikrowentylacji (poza oknami łukowymi) i regulacją w trzech płaszczynach, z zabezpieczeniem antywyważeniowym, blokadą błędnego położenia kłamek na zamówienie: ogranicznik otwarcia sterowany kłameką, kłameka dwustronna z wkładką na klucz, okucia antywłamaniowe (poza oknami łukowymi), Roto Royal - zawias kryty

OSŁONKI NA ZAWIASY

standard: kolor biały, brąz
opcja: kolor złoty, średni brąz-oliwka, tytan-matowy, srebrny

SZPROSY (opcjonalnie)

konstrukcyjny (69 mm), wiedeński (naklejany), międzyszybowy aluminiowy (8, 18, 26, 45 mm)

USZCZELKA

2 uszczelki profilowe, główna i krawędziowa

SPOSÓB OTWIERANIA

okno stałe (fix), uchylne, rozwierane, uchylno-rozwierane

DODATKOWE AKCESORIA OKIENNE

kłameki, nawiewnik higrosterowany, nawietrzak Renson, nawierzchniowe otwieracze okien Geze, magnetyczny czujnik otwierania okien MVS, niski próg

**Współczynnik przenikania ciepła 1,3 (W/m²K)
dla okna 1,23 x 1,48 m**

Ceny okien kalkulowane są wg cennika modułowego dostępnego w punktach sprzedaży.
Okna inne niż prostokątne wykonujemy wg indywidualnego projektu.
Gwarancja do 5 lat - szczegółowe warunki w dołączonej do wyrobu dokumentacji.

Certyfikat FSC® 100% posiadają: jednoramowe okna – sosnowe oraz dębowe (na życzenie Klienta), jednoramowe drzwi balkonowe bez termopanelu – sosnowe oraz dębowe (na życzenie Klienta)



DUAL-NORD DREWNO-ALUMINIUM



pakiet szybowy 4 Float / 16 Argon /
4 Thermofloat 1,0 Ug=1,0 W/m²K wg EN 673
g=50% wg EN 410

alumiuniowa ramka
dystansowa

uszczelka przyszybowa

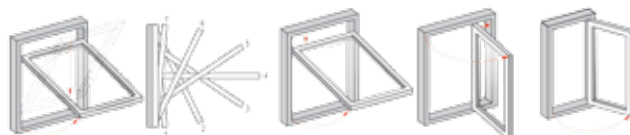
absorbent wilgoci

podkładka
z wysokoudarowego
polichloru winylu

uszczelka
profilowa

okładzina aluminiowa
drewno sosnowe klejone
warstwowo (opcjonalnie
dębowe lub meranti)

SPOSOBY OTWIERANIA (widok od zewnątrz)



PN UNI TOP SWING

PN UNI
TOP HUNG

PN UNI
SIDE HUNG I

PN UNI
SIDE HUNG II

PARAMETRY



przenikalność
cieplna*: 1,3



przepuszczalność
powietrza: 4



odporność na
obciążenie wiatrem: C3

(* Podane wartości izolacji cieplnej i akustycznej dotyczą okna referencyjnego o wymiarach 1,23 x 1,48 m

KONSTRUKCJA

jednoramowe okno i drzwi balkonowe otwierane na zewnątrz, drewniano-aluminiowe, grubość ościeżnicy wraz z aluminium 117 mm, grubość skrzydła razem z aluminium 81 mm

MATERIAŁ OŚCIEŻNIC I SKRZYDEŁ

drewno sosnowe klejone warstwowo opcjonalnie dębowe (kolorystyka patrz str. 35)

WYKOŃCZENIE

farby wodorozcieńczalne kryjące lub farby transparentne, system kryjący trzypowłokowy, system transparentny czteropowłokowy, aluminium malowane proszkowo, kolory podstawowe: RAL 9016, 9007, 9006, 9005, 8019, 8017, 8011, 8007, 8003, 8001, 7042, 7035, 7001, 6029, 6005, 5015, 5013, 5010, 3003, 3002, 1033, 1013

za dopłatą dostępne są pozostałe kolory z palety RAL

SZKLENIE

pakiet szybowy 4 Float / 16 Argon / 4 Thermofloat 1,0 Ug=1,0 W/m²K wg EN 673 g=50% wg EN 410 na zamówienie szkło: laminowane, antywłamaniowe (P2, P4), dźwiękochłonne, ornamentowe, Antisol (barwione w masie), Stopsol (efekt „odbicia lustrzanego”), samoczyszczące, termopanel, ciepła ramka międzyszybowa, pakiet trzyszybowy 4 Thermofloat / 10 Argon / 4 Float / 10 Argon / 4 Thermofloat Ug=0,8 W/m²K wg EN 673 g=53% wg EN 410

OKUCIA

Roto NT, PN Beslag, z zabezpieczeniem antywyważeniowym, blokadą obrotu, ogranicznik otwarcia sterowany klamką (balkony)

na zamówienie: klamka dwustronna z wkładką na klucz

SZPROSY (opcjonalnie)

konstrukcyjny (58 mm), wiedeński (naklejany), międzyszybowy aluminiowy (8, 18, 26, 45 mm),

USZCZELKA

uszczelka profilowa lub piankowa

SPOSÓB OTWIERANIA

okno stałe (fix), rozwierane, obrotowe Top swing, Top Hung, Side Hung

DODATKOWE AKCESORIA OKIENNE

klamki, nawiewnik higrosterowany, nawietrzak Renson

**Współczynnik przenikania ciepła 1,3 (W/m²K)
dla okna 1,23 x 1,48 m**



Certyfikat FSC® 100% posiadają: jednoramowe okna – sosnowe oraz dębowe (na życzenie Klienta), jednoramowe drzwi balkonowe bez termopanelu – sosnowe oraz dębowe (na życzenie Klienta)

Ceny okien kalkulowane są wg cennika modułowego dostępnego w punktach sprzedaży. Okna inne niż prostokątne wykonujemy wg indywidualnego projektu. Gwarancja do 5 lat - szczegółowe warunki w dołączonej do wyrobu dokumentacji.

DUAL-NORD 0,5 DREWNO-ALUMINIUM



pakiet szybowy Planitherm ONE 4 / 16 Argon / Planilux 4 / 16 Argon / Planitherm ONE 4 Ug=0,5 W/m²K wg EN 673 g=37% wg EN 410

uszczelka przyszybowa

ciepła ramka dystansowa SGG Swisspacer

absorbent wilgoci

podkładka z wysokoudarowego polichlorku winylu

uszczelka profilowa

okładzina aluminiowa

drewno sosnowe klejone warstwowo (opcjonalnie dębowe lub meranti)

SPOSOBY OTWIERANIA (widok od zewnątrz)



PARAMETRY



przenikalność cieplna*: 0,81

(* Podane wartości izolacji cieplnej i akustycznej dotyczą okna referencyjnego o wymiarach 1,23 x 1,48 m

OKUCIA

Roto NT, PN Beslag, z zabezpieczeniem antywyważeniowym, blokadą obrotu, ogranicznik otwarcia sterowany klamką (balkony)

na zamówienie: klamka dwustronna z wkładką na klucz

SZPROSY (opcjonalnie)

konstrukcyjny (58 mm), wiedeński (naklejany), międzyszybowy aluminiowy montowany w jednej komorze szybowej (8, 18, 26, 45 mm)

USZCZELKA

uszczelka profilowa lub piankowa

SPOSÓB OTWIERANIA

okno stałe (fix), rozwierane, obrotowe Top swing, Top Hung, Side Hung

DODATKOWE AKCESORIA OKIENNE

klamki, nawiewnik higrosterowany, nawietrzak Renson

KONSTRUKCJA

jednoramowe okno i drzwi balkonowe otwierane na zewnątrz, drewniano-aluminiowe, grubość ościeżnicy wraz z aluminium 117 mm, grubość skrzydła razem z aluminium 81 mm

MATERIAŁ OŚCIEŻNIC I SKRZYDEŁ

drewno sosnowe klejone warstwowo opcjonalnie dębowe lub meranti (kolorystyka patrz str. 35)

WYKOŃCZENIE

farby wodorozcieńczalne kryjące lub farby transparentne, system kryjący trzypowłokowy, system transparentny czteropowłokowy, aluminium malowane proszkowo, kolory podstawowe: RAL 9016, 9007, 9006, 9005, 8019, 8017, 8011, 8007, 8003, 8001, 7042, 7035, 7001, 6029, 6005, 5015, 5013, 5010, 3003, 3002, 1033, 1013

za dopłatą dostępne są pozostałe kolory z palety RAL

SZKLENIE

pakiet szybowy Planitherm ONE 4 / 16 Argon / Planilux 4 / 16 Argon / Planitherm ONE 4 Ug=0,5 W/m²K wg EN 673 g=37% wg EN 410 z ramką dystansową SGG Swisspacer, termopanel

Współczynnik przenikania ciepła 0,81 (W/m²K) dla okna 1,23x1,48 m

Ceny okien kalkulowane są wg cennika modułowego dostępnego w punktach sprzedaży. Okna inne niż prostokątne wykonujemy wg indywidualnego projektu. Gwarancja do 5 lat - szczegółowe warunki w dołączonej do wyrobu dokumentacji.

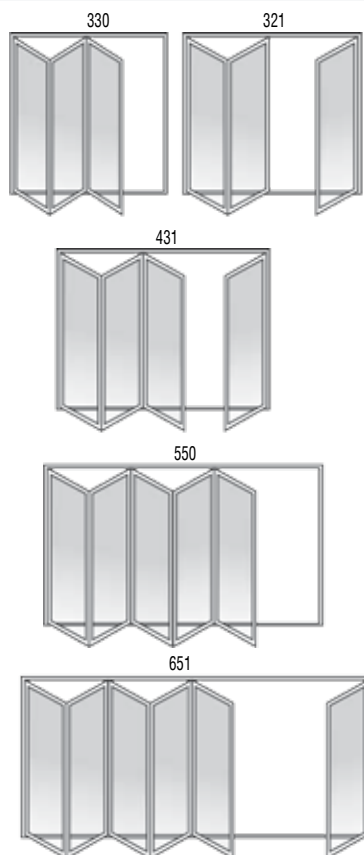
Certyfikat FSC® 100% posiadają: jednoramowe okna – sosnowe oraz dębowe (na życzenie Klienta), jednoramowe drzwi balkonowe bez termopanelu – sosnowe oraz dębowe (na życzenie Klienta)



PATIO SKŁADANE DREWNIANE



SPOSOBY OTWIERANIA



Przykładowe patio składane

PARAMETRY



przenikalność cieplna*: 1,3



przepuszczalność powietrza: 4



odporność na obciążenie wiatrem: C2



właściwości akustyczne*: 34 (-2;-5)

(* Podane wartości izolacji cieplnej i akustycznej dotyczą okna o wymiarach 2,20 x 2,20 m

OSŁONKI NA ZAWIASY

standard: kolor biały, średni brąz
opcja: srebrny

OKAPNIK

okapnik aluminiowy w kolorach: biały, brąz (standard); srebrny, oliwka, złoty (opcjonalnie)

SZPROSY

konstrukcyjny (58, 78 mm), wiedeński (naklejany), drewniany montowany na zatrzaski, drewniany montowany na zawiasach, międzyszybowy aluminiowy (8, 18, 26, 45 mm)

USZCZELKA

2 uszczelki profilowe, główna i krawędziowa

SPOSÓB OTWIERANIA

schematy: 330, 321, 431, 532, 541, 550, 633, 651, 743, 761, 770

DODATKOWE AKCESORIA OKIENNE

kłamki, nawietrzak Renson, niski próg

KONSTRUKCJA

jednoramowe okno i drzwi balkonowe, grubość skrzydła 68 mm, ościeżnicy 68 mm, listwa przyszybowa S-system lub listwa przyszybowa Typ C, na zamówienie niski próg aluminiowy Komfort

MATERIAŁ OŚCIEŻNIC I SKRZYDEŁ

drewno sosnowe klejone warstwowo, opcjonalnie dębowe lub meranti (kolorystyka patrz str. 35)

WYKOŃCZENIE

farby wodorozcieńczalne kryjące lub farby transparentne, system kryjący trzypowłokowy, system transparentny czteropowłokowy

SZKLENIE

pakiet szybowy 4 Float / 16 Argon / 4 Thermofoat 1,0 Ug=1,0 W/m²K wg EN 673 g=50% wg EN 410 na zamówienie szkło: laminowane, antywłamaniowe (P2, P4), dźwiękochłonne, ornamentowe, Antisol (barwione w masie), Stopsol (efekt „odbicia lustrzanego”), samoczyszczące, termopanel, ciepła ramka międzyszybowa, pakiet trzyszybowy 4 Thermofoat / 10 Argon / 4 Float / 10 Argon / 4 Thermofoat Ug=0,8 W/m²K wg EN 673 g=53% wg EN 410

OKUCIA

obwiedniowe Roto Patio 6080 i regulacją w dwóch płaszczyznach, z zabezpieczeniem antywyważeniowym, blokada błędnego położenia kłamki na zamówienie: kłamka dwustronna z wkładką na klucz



Certyfikat FSC® 100% posiadają: jednoramowe okna – sosnowe oraz dębowe (na życzenie Klienta), jednoramowe drzwi balkonowe bez termopanelu – sosnowe oraz dębowe (na życzenie Klienta)

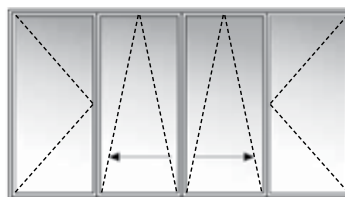
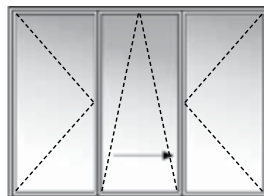
Ceny okien kalkulowane są wg cennika modułowego dostępnego w punktach sprzedaży. Okna inne niż prostokątne wykonujemy wg indywidualnego projektu. Gwarancja do 5 lat - szczegółowe warunki w dołączonej do wyrobu dokumentacji.

**Współczynnik przenikania ciepła 1,3 (W/m²K)
dla okna 1,23 x 1,48 m**

PATIO PRZESUWNE DREWNIANE



SPOSOBY OTWIERANIA



Przykładowe patio przesuwne

PARAMETRY



przenikalność cieplna*: 1,3



przepuszczalność powietrza: 4



odporność na obciążenie wiatrem: C2



właściwości akustyczne*: 34 (-2;-5)

(*) Podane wartości izolacji cieplnej i akustycznej dotyczą okna o wymiarach 2,20 x 2,20 m

OKAPNIK

okapnik aluminiowy w kolorach: biały, brąz (standard); srebrny, oliwka, złoty (opcjonalnie)

SZPROSY (opcjonalnie)

konstrukcyjny (58, 78 mm), wiedeński (naklejany), drewniany montowany na zatrzaski, drewniany montowany na zawiasach, międzyszybowy aluminiowy (8,18,26,45 mm)

USZCZELKA

2 uszczelki profilowe, główna i krawędziowa

SPOSÓB OTWIERANIA

skrzydło przesuwne (lewe lub prawe)/ skrzydło stałe, skrzydło przesuwne (lewe lub prawe)/ boki 2 skrzydła stałe, skrzydło przesuwne (lewe lub prawe)/ skrzydło rozwierane, skrzydło przesuwne (lewe lub prawe)/ 2 skrzydła rozwierane, 2 skrzydła przesuwne (lewe lub prawe)/ 2 skrzydła rozwierane, 2 skrzydła przesuwne (lewe i prawe) / szklenie stałe w środku

DODATKOWE AKCESORIA OKIENNE

nawietrzak Renson

**Współczynnik przenikania ciepła 1,3 (W/m²K)
dla okna 1,23 x 1,48 m**

KONSTRUKCJA

jednoramowe okno i drzwi balkonowe, grubość skrzydła 68 mm, ościeżnicy 68 mm, listwa przyszybowa S-system lub listwa przyszybowa Typ C

MATERIAŁ OŚCIEŻNIC I SKRZYDEŁ

drewno sosnowe klejone warstwowo, opcjonalnie dębowe lub meranti (kolorystyka patrz str. 35)

WYKOŃCZENIE

farby wodorozcieńczalne kryjące lub farby transparentne, system kryjący trzypowłokowy, system transparentny czteropowłokowy

SZKLENIE

pakiet szybowy 4 Float / 16 Argon / 4 Thermofoat 1,0 Ug=1,0 W/m²K wg EN 673 g=50% wg EN 410 na zamówienie szkło: laminowane, antywłamaniowe (P2, P4), dźwiękochłonne, ornamentowe, Antisol (barwione w masie), Stopsol (efekt „odbicia lustrzanego”), samoczyszczące, termopanel, ciepła ramka międzyszybowa, pakiet trzyszybowy 4 Thermofoat / 10 Argon / 4 Float / 10 Argon / 4 Thermofoat Ug=0,8 W/m²K wg EN 673 g=53% wg EN 410

OKUCIA

obwiedniowe Roto Patio S NT i regulacją w trzech płaszczyznach, z zabezpieczeniem antywważeniowym na zamówienie: klamka dwustronna z wkładką na klucz, „automat” w klamce

OSŁONKI NA ZAWIASY

standard: kolor biały, ciemny brąz
opcja: średni brąz, naturalny srebrny

Ceny okien kalkulowane są wg cennika modułowego dostępnego w punktach sprzedaży. Okna inne niż prostokątne wykonujemy wg indywidualnego projektu. Gwarancja do 5 lat - szczegółowe warunki w dołączonej do wyrobu dokumentacji.

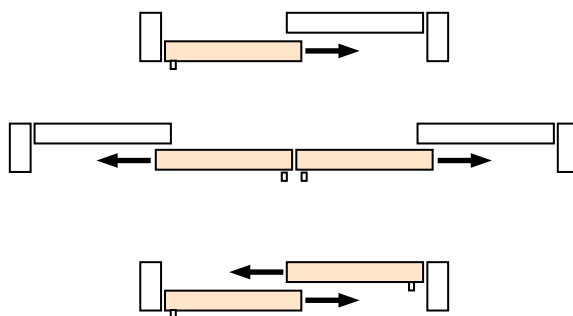
Certyfikat FSC® 100% posiadają: jednoramowe okna – sosnowe oraz dębowe (na życzenie Klienta), jednoramowe drzwi balkonowe bez termopanelu – sosnowe oraz dębowe (na życzenie Klienta)



PATIO LIFE DREWNIANE/DREWNO-ALUMINIUM



SPOSOBY OTWIERANIA



przenikalność ciepła*: 1,2



przepuszczalność powietrza: 4



wodoszczelność: 9A

(*) parametry dla Patia drewnianego o wymiarach 4 x 2,20 m

KONSTRUKCJA

DREWNIANE: jednoramowe okno i drzwi balkonowe, grubość skrzydła 68 mm, grubość ościeżnicy 171 mm, listwa przyszybowa S-system lub listwa przyszybowa Typ C, wpuszczany niski próg izolowany termicznie do pomieszczeń „bez barier”

DREWNO-ALUMINIUM: jednoramowe okno i drzwi balkonowe, drewniano-aluminiowe, grubość skrzydła wraz z aluminium 82 mm, ościeżnicy wraz z aluminium 190 mm, wpuszczany niski próg izolowany termicznie do pomieszczeń „bez barier”

MATERIAŁ OŚCIEŻNIC I SKRZYDEŁ

drewno sosnowe klejone warstwowo, opcjonalnie dębowe (kolorystyka patrz str. 35)

WYKOŃCZENIE

DREWNIANE: farby wodorozcieńczone kryjące lub farby transparentne, system kryjący trzypowłokowy, system transparentny czteropowłokowy

DREWNO-ALUMINIUM: farby wodorozcieńczone kryjące lub farby transparentne, system kryjący trzypowłokowy, system transparentny czteropowłokowy, aluminium malowane proszkowo, kolory podstawowe: RAL 9016, 9007, 9006, 9005, 8019, 8017, 8011, 8007, 8003, 8001, 7042, 7035, 7001, 6029, 6005, 5015, 5013, 5010, 3003, 3002, 1033, 1013 (za dopłatą dostępne są pozostałe kolory z palety RAL)

SZKLENIE

pakiet szybowy 4 Float / 16 Argon / 4 Thermofloat 1,0 Ug=1,0 W/m²K wg EN 673 g=50% wg EN 410 na zamówienie szkło: laminowane, antywłamaniowe (P2, P4), dźwiękochonne, ornamentowe, Antisol (barwione w masie), Stopsol (efekt „odbicia lustrzanego”), samoczyszczące, termopanel, ciepła ramka międzyszybowa, pakiet trzyszybowy 4 Thermofloat / 10 Argon / 4 Float / 10 Argon / 4 Thermofloat Ug=0,8 W/m²K wg EN 673 g=53% wg EN 410

OKUCIA

obwiedniowe Roto Life i regulacją w dwóch płaszczyznach, z 4 punktami antywyważeniowymi, mikrowentylacja

na zamówienie: klamka dwustronna z wkładką na klucz

SZPROSY (opcjonalnie)

konstrukcyjny (58, 78 mm), wiedeński (naklejany), drewniany montowany na zatrzaski, międzyszybowa aluminiowy (8, 18, 26, 45 mm)

USZCZELKA

uszczelka systemowa Roto

SPOSÓB OTWIERANIA

skrzydło stałe, skrzydło przesuwne (lewe lub prawe)/skrzydło stałe, 2 skrzydła przesuwne (lewe i prawe) / 2 skrzydła stałe (boczne), skrzydło przesuwne lewe/ skrzydło przesuwne prawe, 2 skrzydła przesuwne (lewe i prawe)/ skrzydło stałe środkowe

DODATKOWE AKCESORIA OKIENNE

nawietrzak Renson, nakładka aluminiowa na próg







Certyfikat FSC® 100% posiadają: jednoramowe okna – sosnowe oraz dębowe (na życzenie Klienta), jednoramowe drzwi balkonowe bez termopanelu – sosnowe oraz dębowe (na życzenie Klienta)

Ceny okien kalkulowane są wg cennika modułowego dostępnego w punktach sprzedaży. Okna inne niż prostokątne wykonujemy wg indywidualnego projektu. Gwarancja do 5 lat - szczegółowe warunki w dołączonej do wyrobu dokumentacji.

PARAMETRY OKIEN



Okna posiadają certyfikat FSC® 100% Szczegóły zawarte w katalogu POL-SKONE STOLARKA ZEWNĘTRZNA





				
	Okno Dual-Nord 0,5	S-System	Alu-Effect	Okno Skrzynkowe
Grubość ramy	Wraz z aluminium 117 mm	68 mm	Wraz z aluminium 77 mm	190 mm
Materiał	sosna/dąb - aluminium	sosna/dąb/meranti**	sosna/dąb/meranti** - aluminium	sosna
Profil listewki przyszybowej	-	S - system opcjonalnie Typ C	Typ C opcjonalnie S - system	Typ C opcjonalnie S-system
Sposób otwierania	TS, TH, SHI, SHII, FIX	FIX, U, R, RU, RU-R, UP (Patio Przesuwne), PL (Patio Life), S (Patio Składane), O (Obrotowe)	FIX, U, R, RU, RU-R, UP (Patio Przesuwne), S (Patio Składane),	RU/R, R+R /R+R, R+RU /R+R
Dostępne pakiety szybowe	4/16/4/16/4 Ug=0,5; g=37%	4/16/4 Ug=1,0; g=50% 4/10/4/10/4 Ug=0,8; g=53%	4/16/4 Ug=1,0; g=50% 4/10/4/10/4 Ug=0,8; g=53%	4/16/4 Ug=1,0 + 4mm; g=50%
Przenikalność cieplna U (W/m²K)*	Sosna	0,81	1,3	1,1
	Dąb	-	1,4	-
Dźwięk Rw(dB)	-	34	34	34
Uszczelka	Ilość	1	1	2/1
	Kolor	biały/brąz rustykalny	biały/brąz rustykalny	biały/brąz rustykalny
(*) Podane wartości izolacji cieplnej i akustycznej dotyczą okna referencyjnego o wymiarach 1,23 x 1,48 m.				
** po konsultacji z działem obsługi inwestycji lub działem handlowym POL-SKONE				

				
	Dual-Standard	System Skandynawski	Dual-Nord	Okno Steps
Grubość ramy okna	Wraz z aluminium 86 mm	104 mm	Wraz z aluminium 117 mm	Wraz z aluminium 78 mm
Materiał	sosna/dąb/meranti** - aluminium	sosna/dąb	sosna/ dąb – aluminium	sosna/dąb – aluminium
Profil listewki przyszybowej	-	S-system opcjonalnie Typ C	-	-
Sposób otwierania	FIX, U, R, RU, RU-R, UP (Patio Przesuwne), PL (Patio Life)	TS, TH, SHI, SHII, FIX	TS, TH, SHI, SHII, FIX	FIX, U, R, RU, R+R, R+RU
Dostępne pakiety szybowe	4/16/4 Ug=1,0; g=50% 4/10/4/10/4 Ug=0,8; g=53%	4/16/4 Ug=1,0; g=50% 4/10/4/10/4 Ug=0,8; g=53%	4/16/4 Ug=1,0; g=50% 4/10/4/10/4 Ug=0,8; g=53%	6Steps/16/4 Ug=1,0; g=59%
Przenikalność cieplna U (W/m²K)*	Sosna	1,3	1,3	1,3
	Dąb	-	1,3	-
Dźwięk Rw(dB)	33	33	-	34
Uszczelka	Ilość	1	1	2
	Kolor	biały/brąz rustykalny	biały/brąz rustykalny	czarny + biały/brąz rustykalny
(*) Podane wartości izolacji cieplnej i akustycznej dotyczą okna referencyjnego o wymiarach 1,23 x 1,48 m.				
** po konsultacji z działem obsługi inwestycji lub działem handlowym POL-SKONE				



Okna posiadają certyfikat FSC® 100% Szczegóły zawarte w katalogu POL-SKONE STOLARKA ZEWNĘTRZNA

					
	EC 90 SR 46	Energy Concept 90	EC90 Plus	Patio Life	
Grubość ramy okna	90 mm	90 mm	90 mm	171 mm	
Materiał	sosna	sosna/dąb/meranti**	sosna z wkładem termoizolacyjnym	sosna/dąb	
Profil listewki przyszybowej	Typ C opcjonalnie S-system	Typ C opcjonalnie S-system	Typ C opcjonalnie S-system	Typ C opcjonalnie S-system	
Sposób otwierania	FIX, U, R, RU, RU-R	FIX, U, R, RU, RU-R, UP (Patio Przesuwne), PL (Patio Life)	FIX, U, R, RU, RU-R	PATIO LIFE	
Dostępne pakiety szybowe	66.2f.acust./20/44.2 Ug=1,0; Rw=51dB; g=46%	4/16/4/16/4 Ug=0,5; g=37%	4/16/4/16/4 Ug=0,7; g=62%	4/16/4 Ug=1,0; g=50% 4/10/4/10/4 Ug=0,8; g=53%	
Przenikalność cieplna U (W/m²K)*	Sosna	1,3	0,78	0,77	1,2
	Dąb	-	0,87	-	-
Dźwięk Rw(dB)	46	35	35	-	
Uszczelka	Ilość	3	3	3	2
	Kolor	biały/braź rustykalny	biały/braź rustykalny	biały/dąb rustykalny	czarny
(*) Podane wartości izolacji cieplnej i akustycznej dotyczą okna referencyjnego o wymiarach 1,23 x 1,48 m.					
** po konsultacji z działem obsługi inwestycji lub działem handlowym POL-SKONE					

					
	Typ C	Typ C Plus	Energy Concept 90 Alu-Effect	EC90 Plus Alu Effect	
Grubość ramy okna	68 mm	78 mm	Wraz z aluminium 104 mm	Wraz z aluminium 104 mm	
Materiał	sosna/dąb/meranti**	sosna	sosna/ dąb/ meranti** aluminium z wkładką termiczną	sosna z wkładem termoizolacyjnym – aluminium	
Profil listewki przyszybowej	Typ C opcjonalnie S – system	Typ C opcjonalnie S – system	Typ C opcjonalnie S-system	Typ C opcjonalnie S-system	
Sposób otwierania	FIX, U, R, RU, RU-R, UP (Patio Przesuwne), PL (Patio Life), S (Patio Składane), O (Obrotowe)	FIX, U, R, RU, RU-R, UP (Patio przesuwne), S (Patio Składane)	FIX, U, R, RU, RU-R	FIX, U, R, RU, RU-R	
Dostępne pakiety szybowe	4/16/4 Ug=1,0; g=50% 4/10/4/10/4 Ug=0,8; g=53%	4/14/4/14/4 Ug=0,6; g=35%	4/16/4/16/4 Ug=0,5; g=37%	4/16/4/16/4 Ug=0,7; g=62%	
Przenikalność cieplna U (W/m²K)*	Sosna	1,3	0,88	0,77	0,78
	Dąb	1,4	-	-	-
Dźwięk Rw(dB)	34	33	35	35	
Uszczelka	Ilość	2	2	3	3
	Kolor	biały/braź rustykalny	biały/braź rustykalny	biały/braź rustykalny	biały/dąb rustykalny
(*) Podane wartości izolacji cieplnej i akustycznej dotyczą okna referencyjnego o wymiarach 1,23 x 1,48 m.					
** po konsultacji z działem obsługi inwestycji lub działem handlowym POL-SKONE					

OKIENNICE



KONSTRUKCJA

Lamele (13x46mm) stałe wbudowane w ramę drewnianą o grubości 42mm

WYMIARY

Max wysokość skrzydła 2400mm (do 1800mm – 2 szt. zawiasów, od 1801 do 2400mm – 3 szt. zawiasów)

Max szerokość skrzydła 900mm

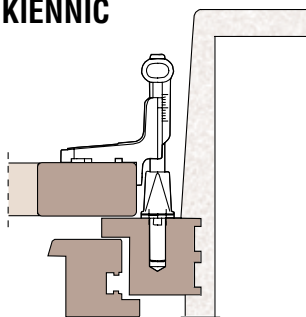
WYKOŃCZENIE

Czteropowłokowy system transparentny- impregnacja i trzykrotne lakierowanie farbami wodoroodpornymi

Trzypowłokowy system kryjący-impregnacja i dwukrotne malowanie farbami wodoroodpornymi kryjącymi kolorystyka - patrz str. 35

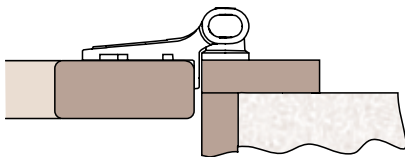
SPOSOBY MOCOWANIA OKIENNIC

Wariant 1 - Mocowane do ramy okna. Po zamknięciu okiennica całkowicie chowa się w mur co zapewnia lepszą ochronę przed warunkami atmosferycznymi. Kąt otwarcia okiennicy 180 stopni. **Uwaga!** Rodzaj zawiasów dobieramy w zależności od głębokości gylfu (0-275 mm)



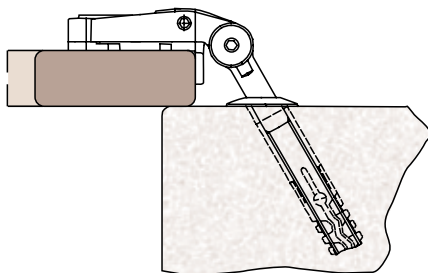
Wariant 2-Mocowane na własnej ościeżnicy okiennicy.

Należy dodatkowo zabudować listwami drewnianymi 24 mm x 80 mm - (ościeżnicą okiennicy) cały otwór okna. Do ościeżnicy zamontować okucia według rysunku. Ten sposób mocowania okiennicy podnosi walory estetyczne okna zachowując przy tym jego funkcjonalność.



Wariant 3-Mocowane do muru.

Najbardziej tradycyjny sposób mocowania okiennic. Okucie okiennicy jest mocowane bezpośrednio do muru. Należy jednak pamiętać by przed pracami remontowymi elewacji np. ocieplenia budynku zainstalować drewniane belki obok okna w celu zmniejszenia przestrzeni pomiędzy murem i okuciem okiennicy.



OKUCIA



Wariant 1

mocowanie do ramy okna i okucia zawias prosty



Wariant 2

zawias z blachą ozdobną



Wariant 3

zawias z blachą narożną



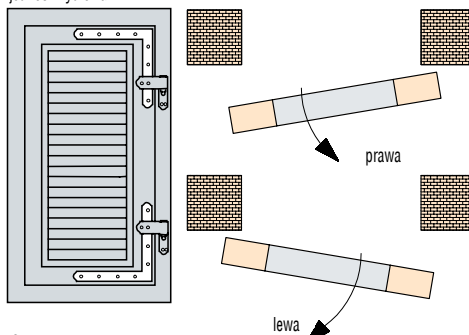
Materiały:
drewno: sosna, dąb



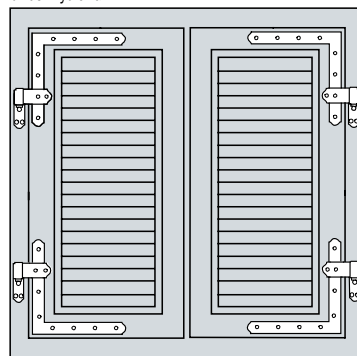
CERTYFIKAT FSC® 100% posiadają:
okiennice sosnowe oraz dębowe
(na życzenie Klienta)

SPOSOBY OTWIERANIA OKIENNIC

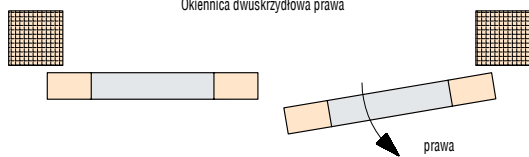
Okiennica jednoskrzydłowa



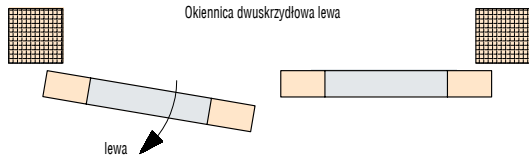
Okiennica dwuskrzydłowa



Okiennica dwuskrzydłowa prawa



Okiennica dwuskrzydłowa lewa



ZAMKNIĘCIA OKIENNIC

pojedyncze zamknięcie do okiennic jednoskrzydłowych



pojedyncze zamknięcie do okiennic dwuskrzydłowych



zamknięcie centralne



DRZWI BALKONOWE



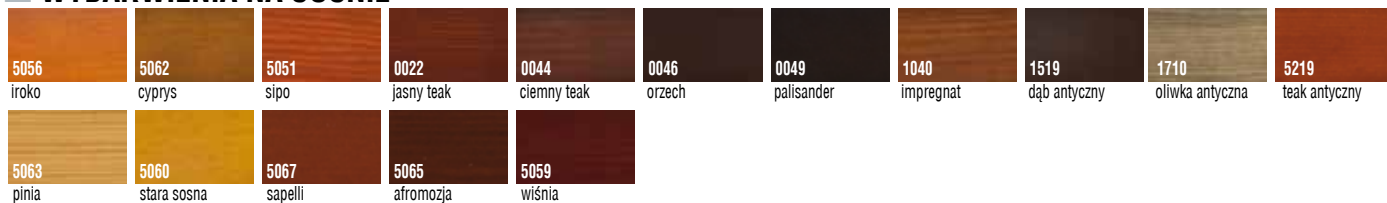
ZASTOSOWANIE: WYJŚCIE NA TARAS, BALKON, A TAKŻE JAKO DRZWI ZEWNĘTRZNE

- drewniane – sosnowe lub dębowe
- jedno- lub dwuskrzydłowe
- szerokość: jednoskrzydłowe 800-1300 mm, dwuskrzydłowe 1000-2400 mm
- wysokość: 2000-2450 mm
- klamka dwustronna z wkładką
- zamek listwowy z bolcami antywyważeniowymi
- niski próg aluminiowy
- poszerzone ramiaki skrzydeł
- możliwość zastąpienia pakietu szybowego thermo-panelem

KOLORYSTYKA

farby transparentne

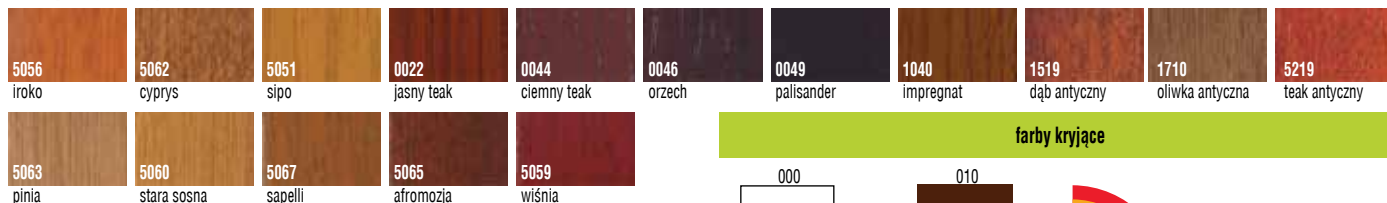
WYBARWIENIA NA SOŚNIE



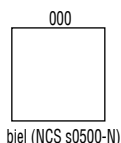
WYBARWIENIA NA DĘBIE



WYBARWIENIA NA MERANTI



farby kryjące



ekologiczne farby akrylowe kolory z palet RAL i NCS (oprócz metalicznych) - dopłata po konsultacji z Działem Handlowym

PALETA RAL podział kolorów wg stopnia intensywności koloru

GRUPA 1 – kolory jasne: dopłata wg tabeli dopłat																													
1013	1014	1015	6019	7035	7038	7044	7047	9001	9002	9003	9010	9016	9018																
GRUPA 2 – kolory pośrednie: dopłata wg tabeli dopłat																													
1000	1001	1002	1003	1004	1005	1006	1007	1012	1016	1017	1018	1023	1028	1032	1034	1037	3012	3015	6027	6034	7001	7004	7040	7042	7045				
GRUPA 3 – kolory średnie: dopłata wg tabeli dopłat																													
1011	1019	1020	1024	1027	1033	2000	2001	2002	2003	2004	2008	2009	2010	2011	2012	3013	3014	3016	3017	3018	3020	3022	3027	3031	4001	4002	4003	4005	4006
4008	4009	4010	5012	5014	5015	5018	5021	5023	5024	6000	6001	6002	6003	6010	6011	6013	6017	6018	6021	6024	6025	6033	7000	7002	7003	7023	7030	7031	7032
7033	7034	7036	7037	7039	7046	8000	8001	8024	8025																				
GRUPA 4 – kolory ciemne: dopłata wg tabeli dopłat																													
3000	3001	3003	3002	3004	3005	3007	3009	3011	4004	4007	5000	5001	5002	5003	5004	5005	5007	5008	5009	5010	5011	5013	5017	5019	5020	5022	6004	6005	6006
6007	6008	6009	6012	6014	6015	6016	6020	6022	6026	6028	6029	6032	7005	7006	7008	7009	7010	7011	7012	7013	7015	7016	7021	7022	7024	7026	7043	8002	8003
8004	8007	8008	8011	8012	8014	8015	8016	8017	8019	8022	8023	8028																	

TABELA DOPŁAT do drzwi w kolorystyce z palet RAL, NCS S wg grup kolorystycznych	Model drzwi	GRUPA 1	GRUPA 2	GRUPA 3	GRUPA 4
	ZEWNĘTRZNE	320 / 393,60	440 / 541,20	520 / 639,60	590 / 725,70

Rzeczywiste kolory mogą różnić się od zamieszczonych w ofercie. Ze względu na naturalny charakter fornirów istnieje możliwość wystąpienia różnych ich odcieni. Dopuszczalna różnica w odcieniu prezentowanej kolorystyki ze względu na charakter drewna.

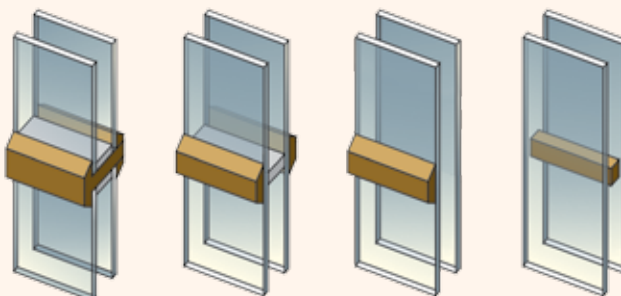
SZPROSY OKIENNE

ZEWNĘTRZNY (NASZYBOWY) DREWNIANY



drewniany montowany na zawiasach

SCHEMAT SZPROSÓW



konstrukcyjny drewniany

zewnątrzny (naszybowy) drewniany naklejany (wiedeński)

zewnątrzny (naszybowy) drewniany demontowalny

międzyszybowy aluminiowy

Możliwość zastosowania „cieplej ramki”, która ogranicza ryzyko kondensacji pary wodnej na obrzeżach szyby oraz zapewnia estetyczny efekt wizualny. Występuje w różnych wersjach kolorystycznych (czarny 9005, brąz 8016, brąz 8003, szary 7040, szary 7035 - kolory z palety RAL).

ZEWNĘTRZNY DREWNIANY



konstrukcyjny

ZEWNĘTRZNY (NASZYBOWY) DREWNIANY



naklejany (wiedeński)

ZEWNĘTRZNY (NASZYBOWY) DREWNIANY



demontowalny - na zatraskach

MIĘDZYSZYBOWY ALUMINIOWY (złoty, szer. 8mm)

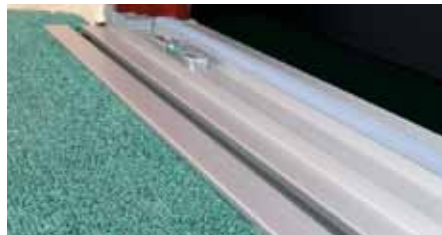


dostępne w różnych kolorach i szerokościach: 8, 18, 26, 45 mm

WYPOSAŻENIE DODATKOWE



Kryte zawiasy



Niski próg w drzwiach balkonowych i typu patio składane



Nawiewniki higrosterowane (umożliwiają automatyczny przepływ powietrza przy zamkniętym oknie)



Nawietrzak Renson (montowany nad pakietem szybowym)

OSŁONKI NA ZAWIASY

STANDARD



biała R07.2

brąz R04.4

OPCJA



średni brąz – oliwka R05.3

tytan – matowy R01.3

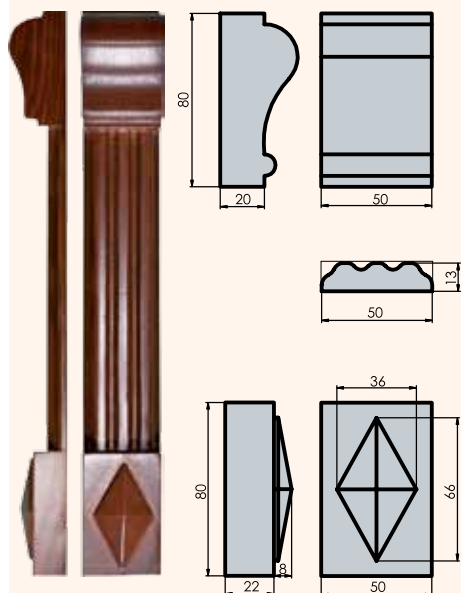
srebrny R01.1

złoty R03.2

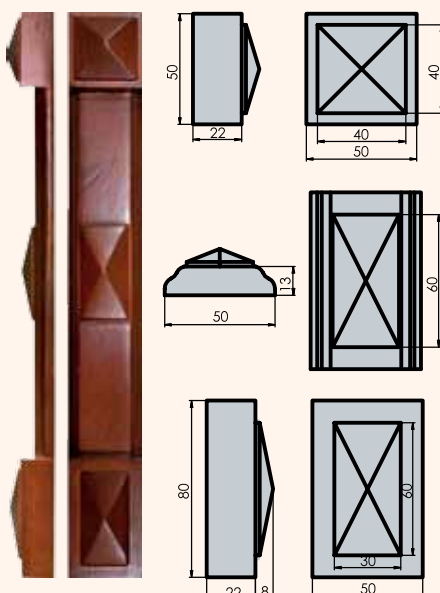
PAKIETY STYLIZACYJNE

Pakiety stylizacyjne zalecane do systemów okiennych: Okno Skrzynkowe, POL-SKONE Typ C drewniane, POL-SKONE S-System drewniane, ENERGY CONCEPT 90 drewniane.

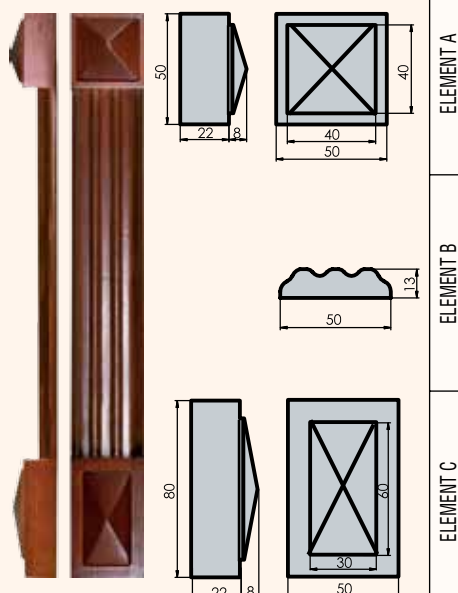
ZESTAW RETRO Z1



ZESTAW RETRO Z2



ZESTAW RETRO Z3



Okapnik drewniany polecany do obiektów zabytkowych

Dla obiektów zabytkowych w opcji dostępny zestaw nakładek stylizujących na listwę przymykową.



KLAMKI OKIENNE

nie dotyczy Patio Life, PATIO przesuwne, SYSTEM SKANDYNAWSKI, Dual Nord

KLAMKI STANDARD



biała

brązowa

KLAMKI ZA DOPŁATĄ

dostępne po konsultacji z Działem Handlowym



VENUS

kolor

chrom-mat



VENUS

kolor

patyna



VENUS z kluczykiem

kolor

chrom-mat



VENUS z przyciskiem

kolor

chrom-mat

dotyczy okna typu Pivot, Top swing



FIX

kolor

chrom-mat

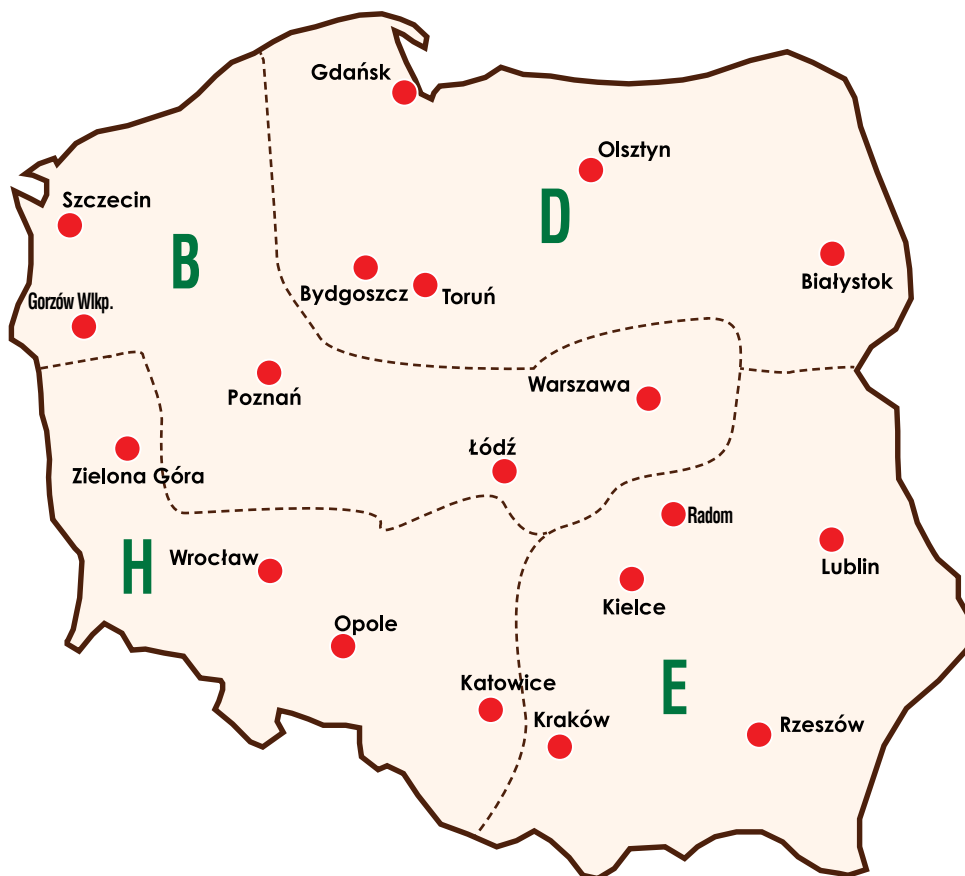


POL-SKONE®

DRZWI I OKNA

www.pol-skone.eu

REGIONALNI PRZEDSTAWICIELE HANDLOWI



REGION D	0601 613 013; ph1@pol-skone.eu
REGION B	0691 027 948; ph2@pol-skone.eu
REGION E	0601 353 449; ph5@pol-skone.eu
REGION H	0605 048 912; ph6@pol-skone.eu
CZECHY, SŁOWACJA	00420 495 530 979; info@pol-skone.cz
DZIAŁ INWESTYCJI	81 745 32 85; inwestycje@pol-skone.eu
DZIAŁ SPRZEDAŻY	81 728 52 85;

POL-SKONE Sp. z o.o.

ul. Lucyny Herc 8, 20-328 Lublin
tel.: +48 81 728 52 85; +48 81 744 30 11 ÷13
fax: +48 81 744 24 89; +48 81 744 39 12
e-mail: pol-skone@pol-skone.eu
www.pol-skone.eu

Zastoupení pro Českou republiku a Slovensko
Obchodní centrum a vzorkovna v ČR
Platiště nad Labem 607, 503 01 Hradec Králové; tel/fax 00420 495 530 979
e-mail: info@pol-skone.cz; www.pol-skone.cz

Oferta drzwi wewnętrznych oraz rozwiązania inwestycyjne
dostępne w osobnych publikacjach.



FSC
www.fsc.org
FSC® C005001

Znak odpowiedzialnej
gospodarki leśnej

Wyrobow oznaczonych
znakiem FSC® szukaj
w naszych ofertach



 **POL-SKONE®**
DRZWI I OKNA

POL-SKONE Sp. z o.o.

ul. Lucyny Herc 8
20-328 Lublin

tel.: +48 81 728 52 85; +48 81 744 30 11 ÷ 13

fax: +48 81 744 24 89; +48 81 744 39 12

e-mail: pol-skone@pol-skone.eu

www.pol-skone.eu

PARTNER HANDLOWY

Niniejszy Katalog Produktów obowiązuje od dnia 01.01.2015 r.
(z dniem tym wcześniejsze katalogi POL-SKONE tracą ważność)

Publikacja ta nie stanowi oferty w rozumieniu prawa
i ma charakter jedynie informacyjny.

Producent zastrzega sobie prawo do zmian.