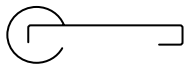


VDS

CRAFTED FOR EVERY HAND



2026



VDS
CREATIVE



hanczar
studio

KLAMKI AUTORSKIE

Linia klamek Keledres, Plano i Tactus dołącza do kolekcji produktów sygnowanej nazwą VDS Creative. W jej ramach VDS zaprasza do współpracy niezależnych projektantów, poszukując świeżych spojrzeń i nowoczesnych interpretacji przedmiotów codziennego użytku, jakimi są klamki.

Design by: **hanczar studio**



Szymon Hanczar
Hanczar Studio



Projektant, wykładowca na Akademii Sztuk Pięknych we Wrocławiu. Prekursor i propagator minimalnych przestrzeni mieszkalnych. Zajmuje się projektowaniem wnętrz, mebli, stoisk targowych, instalacji artystycznych.

Zwolennik prostych, minimalistycznych i czytelnych rozwiązań. W pracy twórczej kładzie nacisk na proces poprzedzony wnikliwą analizą zagadnienia. Lubi działania w nowych obszarach oraz stałe poszerzanie horyzontów, dlatego udziela się jako prelegent na festiwalach i konferencjach branży kreatywnej.

Zdobywca tytułu Best Polish Designer w konkursie Dobry Design 2025. Oprócz VDS współpracował także z markami: Geberit, Samsung, Saint-Gobain Glass, Barlinek. Prowadzi biuro projektowe hanczar.studio, którego projekty zostały nagrodzone m.in. w konkursach: Must Have, Dobry Wzór – Wzór Roku dla Kultury czy The Architect's Chair.

Zobacz film:



Design by: **hanczar studio**

Przemysław Słowik
Hanczar Studio



Ukończył studia na wydziale Architektury Wnętrz, Wzornictwa i Scenografii wrocławskiej Akademii Sztuk Pięknych, gdzie pełni funkcję asystenta w Pracowni Projektowania Mebli. Od 2014 związany z biurem projektowym hanczar.studio. Realizuje projekty z zakresu wzornictwa przemysłowego, wystawiennictwa i architektury wnętrz.

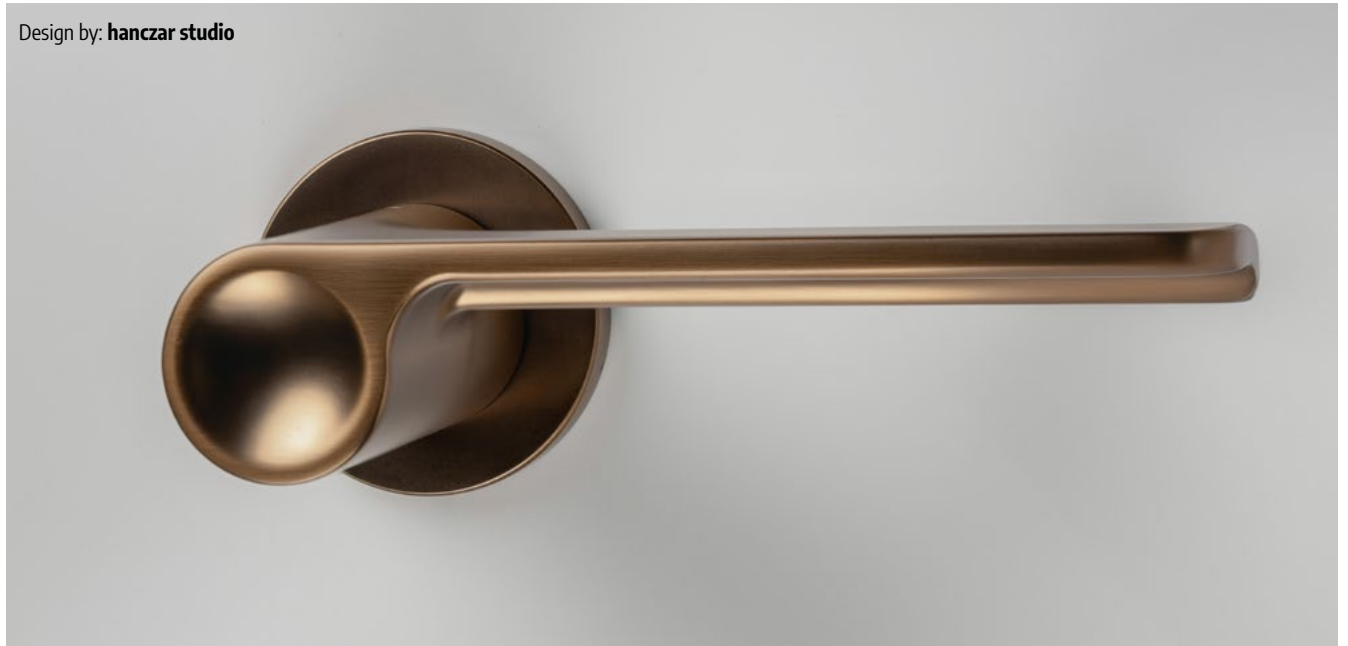
Zwolennik projektowego nonkonformizmu. W pracy stara się działać analitycznie, wykorzystując wiedzę interdyscyplinarną. W projektach kładzie nacisk przede wszystkim na funkcjonalność, detal i niekonwencjonalność.

Laureat i finalistą m.in. konkursów: Must Have, Lit Lighting Design Award, The Architect's Chair, Young Design. Entuzjasta motoryzacji i szeroko pojętej inżynierii.

Design by: **hanczar studio**



Design by: **hanczar studio**

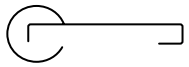


Design by: **hanczar studio**



Design by: **hanczar studio**





KELEDRES



Klamka o wyrazistej, rzeźbiarskiej formie. Jej konstrukcja została rozłożona na części pierwsze – rękojeść, gryf i szyldek to świadomie wyodrębnione elementy, które razem tworzą zaskakująco harmonijną całość. Obłe, miękkie kształty i przeskalowana forma nadają klamce wizualnej masy, czyniąc z niej współczesny akcent we wnętrzu.



Zobacz film:



Szymon Hanczar | Przemysław Słowik
Hanczar Studio



VDS
CREATIVE



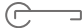
hanczar
studio



Design by: **hanczar studio**



ZŁOTY-SATYNA

	49-0707	276,42	340
⓪ WK	49-0313	64,23	79
⓪ WB	49-0314	64,23	79
⓪ WC	49-0315	97,56	120
⓪ WCSLIM	49-0646	102,44	126


grubość rozety 6 mm 4 KLASA

NOWOŚĆ

KELEDRES



CHROM SZCZOTKOWANY

	49-0705	260,16	320
⓪ WK	49-0425	58,54	72
⓪ WB	49-0426	58,54	72
⓪ WCSLIM	49-0639	86,18	106


grubość rozety 6 mm 4 KLASA

NOWOŚĆ

KELEDRES



BRAZ-SATYNA

	49-0708	276,42	340
⓪ WK	49-0590	64,23	79
⓪ WB	49-0591	64,23	79
⓪ WCSLIM	49-0638	91,87	113


grubość rozety 6 mm 4 KLASA

NOWOŚĆ

KELEDRES



ANTRACYT

	49-0704	260,16	320
⓪ WK	49-0428	64,23	79
⓪ WB	49-0429	64,23	79
⓪ WCSLIM	49-0637	91,87	113


grubość rozety 6 mm 4 KLASA

NOWOŚĆ

KELEDRES



CZARNY

	49-0706	260,16	320
⓪ WK	49-0120	64,23	79
⓪ WB	49-0121	64,23	79
⓪ WC	49-0122	86,99	107
⓪ WCSLIM	49-0643	91,87	113

grubość rozety 6 mm 4 KLASA

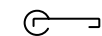
NOWOŚĆ

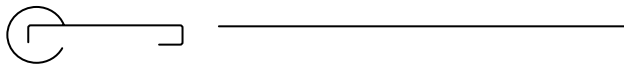
KELEDRES

Design by: **hanczar studio**

CENA NETTO | CENA BRUTTO

Design by: **hanczar studio**





PLANO



Ten projekt to nasz hołd dla modernizmu. Subtelne proporcje, geometryczna czystość i delikatne przejścia pomiędzy poszczególnymi elementami przywodzą na myśl klasyczne wzornictwo XX wieku. Minimalistyczna linia klamki kryje jednak funkcjonalny detal – lekkie frezowanie, które tworzy intuicyjne miejsce na palec i zwiększa komfort użytkowania.



Zobacz film:



Szymon Hanczar | Hanczar Studio

VDS
CREATIVE



hanczar
studio



Design by: **hanczar studio**



ZŁOTY-SATYNA

	49-0717	276,42	340
⓪ WK	49-0313	64,23	79
⓪ WB	49-0314	64,23	79
⓪ WC	49-0315	97,56	120
⓪ WC SLIM	49-0646	102,44	126

grubość rozety 6 mm

4 KLASA

NOWOŚĆ

PLANO



BRAŹ-SATYNA

	49-0718	276,42	340
⓪ WK	49-0590	64,23	79
⓪ WB	49-0591	64,23	79
⓪ WC SLIM	49-0638	91,87	113

grubość rozety 6 mm

4 KLASA

NOWOŚĆ

PLANO



CHROM SZCZOTKOWANY

	49-0715	260,16	320
⓪ WK	49-0425	58,54	72
⓪ WB	49-0426	58,54	72
⓪ WC SLIM	49-0639	86,18	106

grubość rozety 6 mm

4 KLASA

NOWOŚĆ

PLANO



ANTRACYT

	49-0714	260,16	320
⓪ WK	49-0428	64,23	79
⓪ WB	49-0429	64,23	79
⓪ WC SLIM	49-0637	91,87	113

grubość rozety 6 mm

4 KLASA

NOWOŚĆ

PLANO



CZARNY

	49-0716	260,16	320
⓪ WK	49-0120	64,23	79
⓪ WB	49-0121	64,23	79
⓪ WC	49-0122	86,99	107
⓪ WC SLIM	49-0643	91,87	113

grubość rozety 6 mm

4 KLASA

NOWOŚĆ

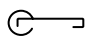
PLANO

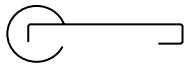


Design by: **hanczar studio**



Design by: **hanczar studio**





TACTUS



Model najbardziej powściągliwy w formie, ale też najbardziej „ludzki”. To projekt oparty na prostej bryle tuby, o nieco większej niż w większości klamek średnicy, dzięki czemu lepiej leży w dłoni. Charakterystycznym elementem Tactus jest delikatne wgniecenie pod kciuk, które stanowi subtelny ślad obecności projektanta – „designer touch”.



Zobacz film:



VDS
CREATIVE



hanczar
studio




Design by: **hanczar studio**



NOWOŚĆ

TACTUS

ZŁOTY-SATYNA

	49-0712	276,42	340
⓪ WK	49-0313	64,23	79
⓪ WB	49-0314	64,23	79
⓪ WC	49-0315	97,56	120
⓪ WC SLIM	49-0646	102,44	126

grubość rozety 6 mm

4 KLASA



NOWOŚĆ

TACTUS

CHROM SZCZOTKOWANY

	49-0710	260,16	320
⓪ WK	49-0425	58,54	72
⓪ WB	49-0426	58,54	72
⓪ WC SLIM	49-0639	86,18	106

grubość rozety 6 mm

4 KLASA



NOWOŚĆ

TACTUS

BRAZ-SATYNA

	49-0713	276,42	340
⓪ WK	49-0590	64,23	79
⓪ WB	49-0591	64,23	79
⓪ WC SLIM	49-0638	91,87	113

grubość rozety 6 mm


4 KLASA



NOWOŚĆ

TACTUS

ANTRACYT

	49-0709	260,16	320
⓪ WK	49-0428	64,23	79
⓪ WB	49-0429	64,23	79
⓪ WC SLIM	49-0637	91,87	113

grubość rozety 6 mm

4 KLASA



Design by: **hanczar studio**




Design by: **hanczar studio**



NOWOŚĆ

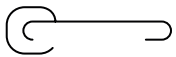
TACTUS

CZARNY

	49-0711	260,16	320
⓪ WK	49-0120	64,23	79
⓪ WB	49-0121	64,23	79
⓪ WC	49-0122	86,99	107
⓪ WC SLIM	49-0643	91,87	113

grubość rozety 6 mm

4 KLASA



VDS
CREATIVE



SEDNO



Wojciech Błaszczak
Sedno Studio

Wszechstronny projektant, twórca mebli, oświetlenia, akcesoriów wnętrzarskich i innych obiektów sztuki użytkowej. Absolwent kierunku Wzornictwo na ASP we Wrocławiu, założyciel Sedno Studio.

Doświadczenie zawodowe zdobywał w takich studiach projektowych jak: Normann Copenhagen w Kopenhadze, Claesson Koivisto Rune w Sztokholmie czy Nichetto Studio w Wenecji. Podczas pracy za granicą projektował dla czołowych producentów mebli na świecie, a dziś wspiera także polskie marki - w tym VDS.

Dzięki naszej współpracy powstała linia klamek utrzymanych w duchu użytecznego minimalizmu. Wyróżnia je subtelna, opływowa forma, zaoblone przejścia, brak ostrych krawędzi i jedyny w swoim rodzaju kształt rozet.



Design by: Sedno Studio



Design by: Sedno Studio



Design by: Sedno Studio

Zobacz film:



Design by: Sedno Studio



reddot winner 2026

CHROM SZCZOTKOWANY

FOLD

	49-0648	243,09	299
WK	49-0671	60,16	74
WB	49-0672	60,16	74
WC	49-0673	80,49	99

grubość rozety 6 mm

4 KLASA



reddot winner 2026

ZŁOTY PVD

FOLD

	49-0652	272,36	335
WK	49-0683	71,54	88
WB	49-0684	71,54	88
WC	49-0685	97,56	120

grubość rozety 6 mm

4 KLASA



reddot winner 2026

IVORY

FOLD

	49-0649	272,36	335
WK	49-0674	71,54	88
WB	49-0675	71,54	88
WC	49-0676	97,56	120

grubość rozety 6 mm

4 KLASA



reddot winner 2026

ANTRACYT

FOLD

	49-0650	259,35	319
WK	49-0677	64,23	79
WB	49-0678	64,23	79
WC	49-0679	89,43	110

grubość rozety 6 mm

4 KLASA



reddot winner 2026

ZŁOTY-SATYNA

FOLD

	49-0653	272,36	335
WK	49-0686	71,54	88
WB	49-0687	71,54	88
WC	49-0688	97,56	120

grubość rozety 6 mm

4 KLASA



reddot winner 2026

CZARNY

FOLD

	49-0651	259,35	319
WK	49-0680	64,23	79
WB	49-0681	64,23	79
WC	49-0682	89,43	110

grubość rozety 6 mm

4 KLASA



reddot winner 2026

BRAZ-SATYNA

FOLD

	49-0647	272,36	335
WK	49-0668	71,54	88
WB	49-0669	71,54	88
WC	49-0670	97,56	120

grubość rozety 6 mm

4 KLASA





IVORY



49-0663

272,36 335

FLAT



WK

49-0674

71,54

88



WB

49-0675

71,54

88



WC

49-0676

97,56

120

grubość rozety 6 mm

4 KLASA



ZŁOTY PVD



49-0666

272,36 335

FLAT



WK

49-0683

71,54

88



WB

49-0684

71,54

88



WC

49-0685

97,56

120

grubość rozety 6 mm

4 KLASA



CHROM SZCZOTKOWANY



49-0662

243,09 299

FLAT



WK

49-0671

60,16

74



WB

49-0672

60,16

74



WC

49-0673

80,49

99

grubość rozety 6 mm

4 KLASA

Design by: **Sedno Studio**



ZŁOTY-SATYNA



49-0667

272,36 335

FLAT



WK

49-0686

71,54

88



WB

49-0687

71,54

88



WC

49-0688

97,56

120

grubość rozety 6 mm

4 KLASA



ANTRACYT



49-0664

259,35 319

FLAT



WK

49-0677

64,23

79



WB

49-0678

64,23

79



WC

49-0679

89,43

110

grubość rozety 6 mm

4 KLASA



BRAZ-SATYNA



49-0661

272,36 335

FLAT



WK

49-0668

71,54

88



WB

49-0669

71,54

88



WC

49-0670

97,56

120

grubość rozety 6 mm

4 KLASA



CZARNY



49-0665

259,35 319

FLAT



WK

49-0680

64,23

79



WB

49-0681

64,23

79



WC

49-0682

89,43

110

grubość rozety 6 mm

4 KLASA



CHROM SZCZOTKOWANY

	49-0655	243,09	299
⊙ WK	49-0671	60,16	74
⊙ WB	49-0672	60,16	74
⊖ WC	49-0673	80,49	99

grubość rozety 6 mm

FLOW

4 KLASA



ZŁOTY PVD

	49-0659	272,36	335
⊙ WK	49-0683	71,54	88
⊙ WB	49-0684	71,54	88
⊖ WC	49-0685	97,56	120

grubość rozety 6 mm

FLOW

4 KLASA



IVORY

	49-0656	272,36	335
⊙ WK	49-0674	71,54	88
⊙ WB	49-0675	71,54	88
⊖ WC	49-0676	97,56	120

grubość rozety 6 mm

FLOW

4 KLASA



ANTRACYT

	49-0657	259,35	319
⊙ WK	49-0677	64,23	79
⊙ WB	49-0678	64,23	79
⊖ WC	49-0679	89,43	110

grubość rozety 6 mm

FLOW

4 KLASA



ZŁOTY-SATYNA

	49-0660	272,36	335
⊙ WK	49-0686	71,54	88
⊙ WB	49-0687	71,54	88
⊖ WC	49-0688	97,56	120

grubość rozety 6 mm

FLOW

4 KLASA



CZARNY

	49-0658	259,35	319
⊙ WK	49-0680	64,23	79
⊙ WB	49-0681	64,23	79
⊖ WC	49-0682	89,43	110

grubość rozety 6 mm

FLOW

4 KLASA



BRAŹ-SATYNA

	49-0654	272,36	335
⊙ WK	49-0668	71,54	88
⊙ WB	49-0669	71,54	88
⊖ WC	49-0670	97,56	120

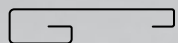
grubość rozety 6 mm

FLOW

4 KLASA

Design by: **Sedno Studio**





KLAMKI NA ROZETACH UKRYTYCH



CZARNY



49-0555

IMPERIA Z ZAMKNIĘCIEM

453,66 558

grubość rozety 3 mm

4 KLASA



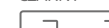
fast2lock

UKRYTY ZINTEGROWANY SYSTEM
SZYBKIEGO BLOKOWANIA ZAMKA

Oto klamka z systemem **fast2lock**, który skutecznie zabezpiecza przed nieautoryzowanym dostępem do pomieszczenia. W przeciwieństwie do innych rozwiązań dostępnych na rynku system ten jest całkowicie ukryty. Sekret tkwi w jego przemyślanym umiejscowieniu – na tylnej stronie uchwyty. Dzięki temu pozostaje elegancki i dyskretny, co dodatkowo podnosi estetykę drzwi. Kolejną innowacją zastosowaną w tym modelu jest mechanizm awaryjnego otwierania. Aby go uruchomić, wystarczy usunąć wkładkę czołową z uchwyty i przekręcić od zewnątrz, używając np. monety lub innego cienkiego przedmiotu.



CZARNY



49-0697

IMPERIA BEZ ZAMKNIĘCIA

343,09 422



WK

49-0205

69,92 86



WB

49-0206

69,92 86



WC

49-0207

107,32 132

grubość rozety 3 mm

4 KLASA



ZŁOTY PVD



49-0390

LIVORNO FIT

324,39 399



WK

49-0434

64,23 79



WB

49-0170

64,23 79



WC

49-0435

119,51 147

grubość rozety 6 mm

4 KLASA



inerty
w 3 kolorach
w komplecie

CZARNY



49-0227

CUBE INSERT

339,84 418



WK

49-0205

69,92 86



WB

49-0206

69,92 86



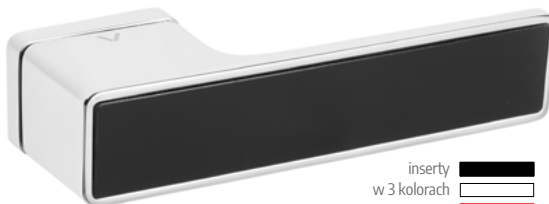
WC

49-0207

107,32 132

grubość rozety 8 mm

4 KLASA



inerty
w 3 kolorach
w komplecie

CHROM



49-0226

CUBE INSERT

339,84 418



WK

49-0199

65,04 80



WB

49-0200

65,04 80



WC

49-0201

105,69 130

grubość rozety 8 mm

4 KLASA



ZŁOTY-SATYNA



49-0391

LIVORNO FIT

324,39 399



WK

49-0437

64,23 79



WB

49-0311

64,23 79



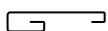
WC

49-0438

119,51 147

grubość rozety 6 mm

4 KLASA





NOWOŚĆ

LIVORNO FIT

CZARNY

	49-0700	314,63	387
WK	49-0336	64,23	79
WB	49-0082	64,23	79
WC	49-0337	86,99	107

grubość rozety 6 mm

4 KLASA



CZARNY

	49-0198	327,64	403
WK	49-0205	69,92	86
WB	49-0206	69,92	86
WC	49-0207	107,32	132

grubość rozety 8 mm

4 KLASA



CZARNY

	49-0247	314,63	387
WK	49-0205	69,92	86
WB	49-0206	69,92	86
WC	49-0207	107,32	132

grubość rozety 8 mm

4 KLASA



CHROM SZCZOTKOWANY

LIVORNO FIT

	49-0393	304,88	375
WK	49-0441	58,54	72
WB	49-0308	58,54	72
WC	49-0442	85,37	105

grubość rozety 6 mm

4 KLASA



CHROM SZCZOTKOWANY

	49-0197	317,89	391
WK	49-0202	65,04	80
WB	49-0203	65,04	80
WC	49-0204	105,69	130

grubość rozety 8 mm

4 KLASA



CHROM SZCZOTKOWANY

	49-0246	304,88	375
WK	49-0202	65,04	80
WB	49-0203	65,04	80
WC	49-0204	105,69	130

grubość rozety 8 mm

4 KLASA



CHROM

LIVORNO FIT

	49-0392	304,88	375
WK	49-0439	58,54	72
WB	49-0076	58,54	72
WC	49-0440	85,37	105

grubość rozety 6 mm

4 KLASA



CHROM

	49-0196	317,89	391
WK	49-0199	65,04	80
WB	49-0200	65,04	80
WC	49-0201	105,69	130

grubość rozety 8 mm

4 KLASA

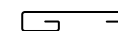


CHROM

	49-0245	304,88	375
WK	49-0199	65,04	80
WB	49-0200	65,04	80
WC	49-0201	105,69	130

grubość rozety 8 mm

4 KLASA





ZŁOTY PVD



49-0388

VERIS FIT

340,65 419

WK 49-0434 64,23 79

WB 49-0170 64,23 79

WC 49-0435 119,51 147

grubość rozety 6 mm

4 KLASA



CHROM



49-0389

VERIS FIT

313,82 386

WK 49-0439 58,54 72

WB 49-0076 58,54 72

WC 49-0440 85,37 105

grubość rozety 6 mm

4 KLASA



CHROM SZCZOTKOWANY



49-0407

HEX FIT

301,63 371

WK 49-0441 58,54 72

WB 49-0308 58,54 72

WC 49-0442 85,37 105

grubość rozety 6 mm

4 KLASA



MIEDŹ-SATYNA



49-0259

MAVIC

314,63 387

WK 49-0273 69,92 86

WB 49-0274 69,92 86

WC 49-0275 107,32 132

grubość rozety 8 mm

4 KLASA



CZARNY



49-0258

MAVIC

314,63 387

WK 49-0270 69,92 86

WB 49-0271 69,92 86

WC 49-0272 107,32 132

grubość rozety 8 mm

4 KLASA



ANTRACYT



49-0408

HEX FIT

301,63 371

WK 49-0431 64,23 79

WB 49-0088 64,23 79

WC 49-0432 86,99 107

grubość rozety 6 mm

4 KLASA



CHROM SZCZOTKOWANY



49-0257

MAVIC

304,88 375

WK 49-0267 65,04 80

WB 49-0268 65,04 80

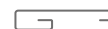
WC 49-0269 105,69 130

grubość rozety 8 mm

4 KLASA



CHROM



49-0256

MAVIC

304,88 375

WK 49-0264 65,04 80

WB 49-0265 65,04 80

WC 49-0266 105,69 130

grubość rozety 8 mm

4 KLASA



CZARNY



49-0335

HEX FIT

301,63 371

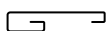
WK 49-0336 64,23 79

WB 49-0082 64,23 79

WC 49-0337 86,99 107

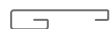
grubość rozety 6 mm

4 KLASA





ZŁOTY-SATYNA



	49-0689	297,56	366
WK	49-0437	64,23	79
WB	49-0311	64,23	79
WC	49-0438	119,51	147

grubość rozety 6 mm

ENZO FIT

4 KLASA



CZARNY / ZŁOTY



	49-0386	288,62	355
WK	49-0205	69,92	86
WB	49-0206	69,92	86
WC	49-0207	107,32	132

grubość rozety 8 mm

LUCA INSERT

4 KLASA



CHROM SZCZOTKOWANY / CZARNY



	49-0387	288,62	355
WK	49-0202	65,04	80
WB	49-0203	65,04	80
WC	49-0204	105,69	130

grubość rozety 8 mm

LUCA INSERT

4 KLASA



ANTRACYT



	49-0383	270,73	333
WK	49-0431	64,23	79
WB	49-0088	64,23	79
WC	49-0432	86,99	107

grubość rozety 6 mm

ENZO FIT

4 KLASA



CZARNY



	49-0384	288,62	355
WK	49-0205	69,92	86
WB	49-0206	69,92	86
WC	49-0207	107,32	132

grubość rozety 8 mm

VENTUS

4 KLASA



CHROM SZCZOTKOWANY



	49-0385	288,62	355
WK	49-0202	65,04	80
WB	49-0203	65,04	80
WC	49-0204	105,69	130

grubość rozety 8 mm

VENTUS

4 KLASA



CZARNY



	49-0382	270,73	333
WK	49-0336	64,23	79
WB	49-0082	64,23	79
WC	49-0337	86,99	107

grubość rozety 6 mm

ENZO FIT

4 KLASA



CZARNY



	49-0574	268,29	330
WK	49-0336	64,23	79
WB	49-0082	64,23	79
WC	49-0337	86,99	107

grubość rozety 6 mm

VENTO FIT

4 KLASA





KLAMKI NA ROZETACH PROSTOKĄTNYCH I OWALNYCH



CZARNY



49-0195

BRAVA

221,14 272



49-0205

69,92 86



49-0206

69,92 86



49-0207

107,32 132

grubość rozety 8 mm

4 KLASA



CZARNY



49-0262

JACOB

221,14 272



49-0270

69,92 86



49-0271

69,92 86



49-0272

107,32 132

grubość rozety 8 mm

4 KLASA



CZARNY



49-0423

STARK FIT

117,89 145



49-0336

64,23 79



49-0082

64,23 79



49-0337

86,99 107

grubość rozety 6 mm



CHROM SZCZOTKOWANY

		BRAVA	
	49-0194	215,45	265
WK	49-0202	65,04	80
WB	49-0203	65,04	80
WC	49-0204	105,69	130

grubość rozety 8 mm

4 KLASA



CHROM

		BRAVA	
	49-0193	215,45	265
WK	49-0199	65,04	80
WB	49-0200	65,04	80
WC	49-0201	105,69	130

grubość rozety 8 mm

4 KLASA



MIEDŹ-SATYNA

		JACOB	
	49-0263	221,14	272
WK	49-0273	69,92	86
WB	49-0274	69,92	86
WC	49-0275	107,32	132

grubość rozety 8 mm

4 KLASA



CHROM

		JACOB	
	49-0260	215,45	265
WK	49-0264	65,04	80
WB	49-0265	65,04	80
WC	49-0266	105,69	130

grubość rozety 8 mm

4 KLASA



CHROM SZCZOTKOWANY

		STARK FIT	
	49-0424	117,89	145
WK	49-0441	58,54	72
WB	49-0308	58,54	72
WC	49-0442	85,37	105

grubość rozety 6 mm



CHROM SZCZOTKOWANY

		JACOB	
	49-0261	215,45	265
WK	49-0267	65,04	80
WB	49-0268	65,04	80
WC	49-0269	105,69	130

grubość rozety 8 mm

4 KLASA





KLAMKI NA ROZETACH KWADRATOWYCH

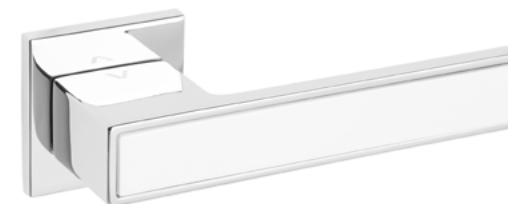


CHROM SZCZOTKOWANY

GRANADA FIT

	49-0578	241,46	297
	49-0307	58,54	72
	49-0308	58,54	72
	49-0630	86,18	106

grubość rozety 6 mm 4 KLASA



CHROM / BIAŁY

TOTAL Q INSERT FIT

	49-0165	272,36	335
	49-0075	58,54	72
	49-0076	58,54	72
	49-0077	80,49	99
	49-0631	86,18	106

grubość rozety 6 mm 4 KLASA



CHROM

TOTAL Q FIT

	49-0156	262,60	323
	49-0075	58,54	72
	49-0076	58,54	72
	49-0077	80,49	99
	49-0631	86,18	106

grubość rozety 6 mm 4 KLASA



CHROM-SATYNA

TOTAL Q FIT

	49-0157	262,60	323
	49-0078	58,54	72
	49-0079	58,54	72
	49-0080	80,49	99
	49-0632	86,18	106

grubość rozety 6 mm 4 KLASA

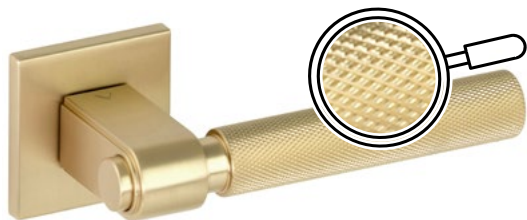


CHROM / CZARNY

TOTAL Q INSERT FIT

	49-0166	272,36	335
	49-0075	58,54	72
	49-0076	58,54	72
	49-0077	80,49	99
	49-0631	86,18	106

grubość rozety 6 mm 4 KLASA



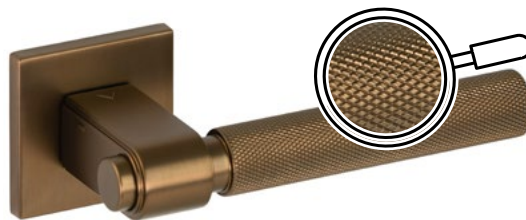
ZŁOTY-SATYNA

GRANADA FIT

	49-0579	255,28	314
	49-0310	64,23	79
	49-0311	64,23	79
	49-0312	97,56	120
	49-0636	102,44	126

grubość rozety 6 mm

4 KLASA



BRAŹ-SATYNA

GRANADA FIT

	49-0576	255,28	314
	49-0593	64,23	79
	49-0594	64,23	79
	49-0595	86,99	107
	49-0629	91,87	113

grubość rozety 6 mm

4 KLASA



CZARNY

GRANADA FIT

	49-0577	241,46	297
	49-0081	64,23	79
	49-0082	64,23	79
	49-0633	91,87	113

grubość rozety 6 mm

4 KLASA



ZŁOTY-SATYNA

FRESIA FIT

	49-0320	309,76	381
	49-0310	64,23	79
	49-0311	64,23	79
	49-0312	97,56	120
	49-0636	102,44	126

grubość rozety 6 mm

4 KLASA



ZŁOTY PVD

FRESIA FIT

	49-0319	309,76	381
	49-0169	64,23	79
	49-0170	64,23	79
	49-0171	97,56	120
	49-0635	102,44	126

grubość rozety 6 mm

4 KLASA



CHROM

FRESIA FIT

	49-0321	261,79	322
	49-0075	58,54	72
	49-0076	58,54	72
	49-0077	80,49	99
	49-0631	86,18	106

grubość rozety 6 mm

4 KLASA



ZŁOTY PVD

FELICE FIT

	49-0559	268,29	330
	49-0169	64,23	79
	49-0170	64,23	79
	49-0171	97,56	120
	49-0635	102,44	126

grubość rozety 6 mm

4 KLASA



BRAŹ-SATYNA

FELICE FIT

	49-0561	248,78	306
	49-0593	64,23	79
	49-0594	64,23	79
	49-0595	86,99	107
	49-0629	91,87	113

grubość rozety 6 mm

4 KLASA



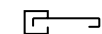
CZARNY

FELICE FIT

	49-0560	248,78	306
	49-0081	64,23	79
	49-0082	64,23	79
	49-0633	91,87	113

grubość rozety 6 mm

4 KLASA





CHROM

		49-0106	249,59	307
	WK	49-0075	58,54	72
	WB	49-0076	58,54	72
	WC	49-0077	80,49	99
	WC SLIM	49-0631	86,18	106

grubość rozety 6 mm

4 KLASA

HEAVY FIT



CHROM-SATYNA

		49-0107	249,59	307
	WK	49-0078	58,54	72
	WB	49-0079	58,54	72
	WC	49-0080	80,49	99
	WC SLIM	49-0632	86,18	106

grubość rozety 6 mm

4 KLASA

HEAVY FIT



ANTRACYT

		49-0108	256,91	316
	WK	49-0087	64,23	79
	WB	49-0088	64,23	79
	WC	49-0089	86,99	107
	WC SLIM	49-0628	91,87	113

grubość rozety 6 mm

4 KLASA

HEAVY FIT



ZŁOTY PVD

		49-0299	254,47	313
	WK	49-0169	64,23	79
	WB	49-0170	64,23	79
	WC	49-0171	97,56	120
	WC SLIM	49-0635	102,44	126

grubość rozety 6 mm

4 KLASA

DIVO Q FIT



ZŁOTY-SATYNA

		49-0303	254,47	313
	WK	49-0310	64,23	79
	WB	49-0311	64,23	79
	WC	49-0312	97,56	120
	WC SLIM	49-0636	102,44	126

grubość rozety 6 mm

4 KLASA

DIVO Q FIT



CZARNY

		49-0213	242,28	298
	WK	49-0081	64,23	79
	WB	49-0082	64,23	79
	WC SLIM	49-0633	91,87	113

grubość rozety 6 mm

4 KLASA

DIVO Q FIT



CHROM-SATYNA

		49-0155	248,78	306
	WK	49-0078	58,54	72
	WB	49-0079	58,54	72
	WC	49-0080	80,49	99
	WC SLIM	49-0632	86,18	106

grubość rozety 6 mm

4 KLASA

COSMO FIT



CHROM

		49-0154	248,78	306
	WK	49-0075	58,54	72
	WB	49-0076	58,54	72
	WC	49-0077	80,49	99
	WC SLIM	49-0631	86,18	106

grubość rozety 6 mm | do wyczerpania zapasów

4 KLASA

COSMO FIT



CZARNY

		49-0467	230,89	284
	WK	49-0057	55,28	68
	WB	49-0059	55,28	68
	WC	49-0058	82,11	101

grubość rozety 10 mm

4 KLASA

COSMO





CHROM-SATYNA

VIP FIT

	49-0153	262,60	323
WK	49-0078	58,54	72
WB	49-0079	58,54	72
WC	49-0080	80,49	99
WC SLIM	49-0632	86,18	106

grubość rozety 6 mm

4 KLASA



CHROM

VIP FIT

	49-0152	262,60	323
WK	49-0075	58,54	72
WB	49-0076	58,54	72
WC	49-0077	80,49	99
WC SLIM	49-0631	86,18	106

grubość rozety 6 mm

4 KLASA



CHROM-SATYNA

DIVO Q FIT

	49-0212	231,71	285
WK	49-0078	58,54	72
WB	49-0079	58,54	72
WC	49-0080	80,49	99
WC SLIM	49-0632	86,18	106

grubość rozety 6 mm

4 KLASA



CHROM

DIVO Q FIT

	49-0211	231,71	285
WK	49-0075	58,54	72
WB	49-0076	58,54	72
WC	49-0077	80,49	99
WC SLIM	49-0631	86,18	106

grubość rozety 6 mm

4 KLASA



CHROM-SATYNA

COSMO

	49-0002	198,37	244
WK	49-0011	52,03	64
WB	49-0012	52,03	64
WC	49-0013	75,61	93

grubość rozety 10 mm

4 KLASA



CHROM

COSMO

	49-0001	198,37	244
WK	49-0008	52,03	64
WB	49-0009	52,03	64
WC	49-0010	75,61	93

grubość rozety 10 mm

4 KLASA



BIAŁY

COSMO

	49-0469	230,89	284
WK	49-0054	55,28	68
WB	49-0055	55,28	68
WC	49-0056	82,11	101

grubość rozety 10 mm

4 KLASA





ZŁOTY PVD

		WARNA FIT	
	49-0167	242,28	298
	WK 49-0169	64,23	79
	WB 49-0170	64,23	79
	WC 49-0171	97,56	120
	WC SLIM 49-0635	102,44	126

grubość rozety 6 mm

4 KLASA

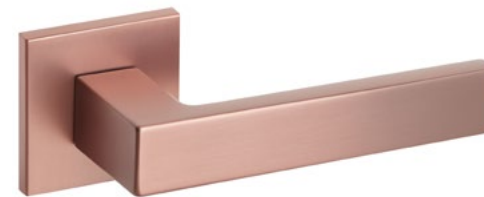


ZŁOTY-SATYNA

		WARNA FIT	
	49-0304	242,28	298
	WK 49-0310	64,23	79
	WB 49-0311	64,23	79
	WC 49-0312	97,56	120
	WC SLIM 49-0636	102,44	126

grubość rozety 6 mm

4 KLASA



MIEDŹ-SATYNA

		WARNA FIT	
	49-0252	242,28	298
	WK 49-0253	64,23	79
	WB 49-0254	64,23	79
	WC 49-0255	97,56	120
	WC SLIM 49-0634	102,44	126

grubość rozety 6 mm

4 KLASA



BIAŁY

		WARNA FIT	
	49-0112	206,50	254
	WK 49-0084	64,23	79
	WB 49-0085	64,23	79
	WC 49-0086	86,99	107

grubość rozety 6 mm

4 KLASA



ANTRACYT

		WARNA FIT	
	49-0113	206,50	254
	WK 49-0087	64,23	79
	WB 49-0088	64,23	79
	WC 49-0089	86,99	107
	WC SLIM 49-0628	91,87	113

grubość rozety 6 mm

4 KLASA



CZARNY

		WARNA FIT	
	49-0111	206,50	254
	WK 49-0081	64,23	79
	WB 49-0082	64,23	79
	WC SLIM 49-0633	91,87	113

grubość rozety 6 mm

4 KLASA



CHROM

		WARNA FIT	
	49-0109	196,75	242
	WK 49-0075	58,54	72
	WB 49-0076	58,54	72
	WC 49-0077	80,49	99
	WC SLIM 49-0631	86,18	106

grubość rozety 6 mm

4 KLASA



CHROM-SATYNA

		WARNA FIT	
	49-0110	196,75	242
	WK 49-0078	58,54	72
	WB 49-0079	58,54	72
	WC 49-0080	80,49	99
	WC SLIM 49-0632	86,18	106

grubość rozety 6 mm

4 KLASA



CHROM SZCZOTKOWANY

		WARNA FIT	
	49-0306	196,75	242
	WK 49-0307	58,54	72
	WB 49-0308	58,54	72
	WC SLIM 49-0630	86,18	106

grubość rozety 6 mm

4 KLASA





NOWOŚĆ

WARNA FIT

BRĄZ-SATYNA

		49-0725	242,28	298
	WK	49-0593	64,23	79
	WB	49-0594	64,23	79
	WC	49-0595	86,99	107
	WC SLIM	49-0629	91,87	113

grubość rozety 6 mm

4 KLASA



CZARNY

LIMA FIT

		49-0105	243,09	299
	WK	49-0081	64,23	79
	WB	49-0082	64,23	79
	WC SLIM	49-0633	91,87	113

grubość rozety 6 mm

4 KLASA



CHROM-SATYNA

LIMA FIT

		49-0104	230,89	284
	WK	49-0078	58,54	72
	WB	49-0079	58,54	72
	WC	49-0080	80,49	99
	WC SLIM	49-0632	86,18	106

grubość rozety 6 mm

4 KLASA



CHROM

LIMA FIT

		49-0103	230,89	284
	WK	49-0075	58,54	72
	WB	49-0076	58,54	72
	WC	49-0077	80,49	99
	WC SLIM	49-0631	86,18	106

grubość rozety 6 mm

4 KLASA



SUPER CENA

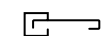
CHROM

METRIK Q FIT

		49-0158	133,33	164
	WK	49-0075	58,54	72
	WB	49-0076	58,54	72
	WC	49-0077	80,49	99
	WC SLIM	49-0631	86,18	106

grubość rozety 6 mm

4 KLASA





ZŁOTY PVD

Symbol	Model	Price	Weight
	49-0322	231,71	285
	49-0169	64,23	79
	49-0170	64,23	79
	49-0171	97,56	120
	49-0635	102,44	126

grubość rozety 6 mm

ICON FIT

4 KLASA



ZŁOTY-SATYNA

Symbol	Model	Price	Weight
	49-0323	231,71	285
	49-0310	64,23	79
	49-0311	64,23	79
	49-0312	97,56	120
	49-0636	102,44	126

grubość rozety 6 mm

ICON FIT

4 KLASA



ZŁOTY PVD

Symbol	Model	Price	Weight
	49-0301	226,02	278
	49-0169	64,23	79
	49-0170	64,23	79
	49-0171	97,56	120
	49-0635	102,44	126

grubość rozety 6 mm

EVER FIT

4 KLASA



ANTRACYT

Symbol	Model	Price	Weight
	49-0093	206,50	254
	49-0087	64,23	79
	49-0088	64,23	79
	49-0089	86,99	107
	49-0628	91,87	113

grubość rozety 6 mm

EVER FIT

4 KLASA



CHROM

Symbol	Model	Price	Weight
	49-0017	211,38	260
	49-0008	52,03	64
	49-0009	52,03	64
	49-0010	75,61	93

grubość rozety 10 mm

TOTAL Q

4 KLASA



CHROM-SATYNA

Symbol	Model	Price	Weight
	49-0018	211,38	260
	49-0011	52,03	64
	49-0012	52,03	64
	49-0013	75,61	93

grubość rozety 10 mm

TOTAL Q

4 KLASA



CHROM

Symbol	Model	Price	Weight
	49-0248	191,87	236
	49-0075	58,54	72
	49-0076	58,54	72
	49-0077	80,49	99
	49-0631	86,18	106

grubość rozety 6 mm

MIRAGE Q FIT

4 KLASA



CZARNY

ICON FIT

	49-0324	221,14	272
	49-0081	64,23	79
	49-0082	64,23	79
	49-0633	91,87	113

grubość rozety 6 mm

4 KLASA



CHROM SZCZOTKOWANY

ICON FIT

	49-0326	213,82	263
	49-0307	58,54	72
	49-0308	58,54	72
	49-0630	86,18	106

grubość rozety 6 mm

4 KLASA



CHROM

ICON FIT

	49-0325	213,82	263
	49-0075	58,54	72
	49-0076	58,54	72
	49-0077	80,49	99
	49-0631	86,18	106

grubość rozety 6 mm

4 KLASA



CZARNY

EVER FIT

	49-0092	206,50	254
	49-0081	64,23	79
	49-0082	64,23	79
	49-0633	91,87	113

grubość rozety 6 mm

4 KLASA



CHROM-SATYNA

EVER FIT

	49-0091	196,75	242
	49-0078	58,54	72
	49-0079	58,54	72
	49-0080	80,49	99
	49-0632	86,18	106

grubość rozety 6 mm

4 KLASA



CHROM

EVER FIT

	49-0090	196,75	242
	49-0075	58,54	72
	49-0076	58,54	72
	49-0077	80,49	99
	49-0631	86,18	106

grubość rozety 6 mm

4 KLASA



CZARNY

MIRAGE Q FIT

	49-0468	221,14	272
	49-0081	64,23	79
	49-0082	64,23	79
	49-0633	91,87	113

grubość rozety 6 mm

4 KLASA



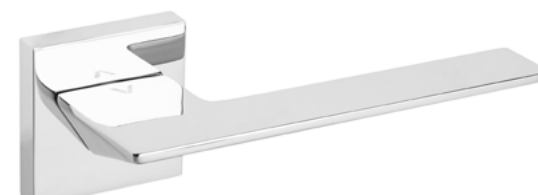
CHROM-SATYNA

VIP

	49-0022	211,38	260
	49-0011	52,03	64
	49-0012	52,03	64
	49-0013	75,61	93

grubość rozety 10 mm

4 KLASA



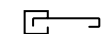
CHROM

VIP

	49-0021	211,38	260
	49-0008	52,03	64
	49-0009	52,03	64
	49-0010	75,61	93

grubość rozety 10 mm

4 KLASA





CZARNY

ZOE FIT

	49-0102	206,50	254
WK	49-0081	64,23	79
WB	49-0082	64,23	79
WC SLIM	49-0633	91,87	113

grubość rozety 6 mm

4 KLASA



CZARNY

SEMPRE FIT

	49-0096	206,50	254
WK	49-0081	64,23	79
WB	49-0082	64,23	79
WC SLIM	49-0633	91,87	113

grubość rozety 6 mm

4 KLASA



CZARNY

TENDER FIT

	49-0099	206,50	254
WK	49-0081	64,23	79
WB	49-0082	64,23	79
WC SLIM	49-0633	91,87	113

grubość rozety 6 mm

4 KLASA



CHROM-SATYNA

ZOE FIT

	49-0101	196,75	242
WK	49-0078	58,54	72
WB	49-0079	58,54	72
WC	49-0080	80,49	99
WC SLIM	49-0632	86,18	106

grubość rozety 6 mm

4 KLASA



CHROM-SATYNA

SEMPRE FIT

	49-0095	196,75	242
WK	49-0078	58,54	72
WB	49-0079	58,54	72
WC	49-0080	80,49	99
WC SLIM	49-0632	86,18	106

grubość rozety 6 mm

4 KLASA



CHROM-SATYNA

TENDER FIT

	49-0098	196,75	242
WK	49-0078	58,54	72
WB	49-0079	58,54	72
WC	49-0080	80,49	99
WC SLIM	49-0632	86,18	106

grubość rozety 6 mm

4 KLASA



CHROM

ZOE FIT

	49-0100	196,75	242
WK	49-0075	58,54	72
WB	49-0076	58,54	72
WC	49-0077	80,49	99
WC SLIM	49-0631	86,18	106

grubość rozety 6 mm

4 KLASA



CHROM

SEMPRE FIT

	49-0094	196,75	242
WK	49-0075	58,54	72
WB	49-0076	58,54	72
WC	49-0077	80,49	99
WC SLIM	49-0631	86,18	106

grubość rozety 6 mm

4 KLASA



ZŁOTY PVD

VINCI Q FIT

	49-0413	178,05	219
WK	49-0169	64,23	79
WB	49-0170	64,23	79
WC	49-0171	97,56	120
WC SLIM	49-0635	102,44	126

grubość rozety 6 mm

4 KLASA





CZARNY

	49-0414	156,91	193
	49-0081	64,23	79
	49-0082	64,23	79
	49-0633	91,87	113

grubość rozety 6 mm 4 KLASA



ANTRACYT

	49-0415	156,91	193
	49-0087	64,23	79
	49-0088	64,23	79
	49-0089	86,99	107
	49-0628	91,87	113

grubość rozety 6 mm 4 KLASA



CHROM SZCZOTKOWANY

	49-0412	151,22	186
	49-0307	58,54	72
	49-0308	58,54	72
	49-0630	86,18	106

grubość rozety 6 mm 4 KLASA



CHROM

	49-0064	133,33	164
	49-0008	52,03	64
	49-0009	52,03	64
	49-0010	75,61	93

grubość rozety 10 mm 4 KLASA

SUPER CENA

METRIK Q



CHROM

	49-0160	133,33	164
	49-0075	58,54	72
	49-0076	58,54	72
	49-0077	80,49	99
	49-0631	86,18	106

grubość rozety 6 mm 4 KLASA

SUPER CENA

SPY Q FIT





CZARNY



49-0047

WARNA

152,03 187



WK 49-0057 55,28 68



WB 49-0059 55,28 68



WC 49-0058 82,11 101

grubość rozety 10 mm

4 KLASA



CZARNY



49-0380

HUGO FIT

112,20 138



WK 49-0081 64,23 79



WB 49-0082 64,23 79



WC SLIM 49-0633 91,87 113

grubość rozety 6 mm



NIKIEL-SATYNA



49-0023

WARNA

148,78 183



WK 49-0024 52,03 64



WB 49-0025 52,03 64



WC 49-0026 75,61 93

grubość rozety 10 mm

4 KLASA



CHROM SZCZOTKOWANY



49-0381

HUGO FIT

112,20 138



WK 49-0307 58,54 72



WB 49-0308 58,54 72



WC SLIM 49-0630 86,18 106

grubość rozety 6 mm



CHROM



49-0073

WARNA

148,78 183



WK 49-0008 52,03 64



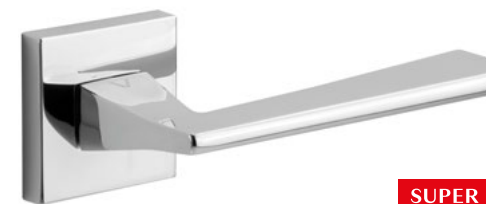
WB 49-0009 52,03 64



WC 49-0010 75,61 93

grubość rozety 10 mm

4 KLASA



CHROM



49-0040

SUPER CENA

SPY Q

124,39 153



WK 49-0008 52,03 64



WB 49-0009 52,03 64



WC 49-0010 75,61 93

grubość rozety 10 mm

4 KLASA



GAŁKA Q FIT KWADRATOWA

ZŁOTY PVD

Stal* 49-0366 **131,71** 162
grubość rozety 6 mm 4 KLASA



GAŁKA Q FIT KWADRATOWA

CHROM-SATYNA

Stal* 49-0364 **131,71** 162
grubość rozety 6 mm 4 KLASA



GAŁKA Q FIT KWADRATOWA

CHROM

Stal* 49-0359 **131,71** 162
grubość rozety 6 mm 4 KLASA



GAŁKA Q FIT KWADRATOWA

ZŁOTY-SATYNA

Stal* 49-0455 **131,71** 162
grubość rozety 6 mm 4 KLASA



GAŁKA Q FIT KWADRATOWA

ANTRACYT

Stal* 49-0457 **131,71** 162
grubość rozety 6 mm 4 KLASA



GAŁKA Q FIT KWADRATOWA

MIEDŹ-SATYNA

Stal* 49-0456 **131,71** 162
grubość rozety 6 mm 4 KLASA



GAŁKA Q FIT KWADRATOWA

CZARNY

Stal* 49-0365 **131,71** 162
grubość rozety 6 mm 4 KLASA



WC

WC SLIM

*cena za 1 sztukę | Istnieje również możliwość zamówienia gałek ruchomych.



NOWOŚĆ

ZŁOTY-SATYNA

FORMA

	49-0721	109,76	135
WK	49-0686	71,54	88
WB	49-0687	71,54	88
WC	49-0688	97,56	120

grubość rozety 6 mm



NOWOŚĆ

ZŁOTY-SATYNA

EZZA

	49-0724	109,76	135
WK	49-0686	71,54	88
WB	49-0687	71,54	88
WC	49-0688	97,56	120

grubość rozety 6 mm



ZŁOTY-SATYNA

SPARK FIT

	49-0613	123,58	152
WK	49-0310	64,23	79
WB	49-0311	64,23	79
WC	49-0312	97,56	120
WC SLIM	49-0636	102,44	126

grubość rozety 6 mm



NOWOŚĆ

CZARNY

FORMA

	49-0720	87,80	108
WK	49-0680	64,23	79
WB	49-0681	64,23	79
WC	49-0682	89,43	110

grubość rozety 6 mm



NOWOŚĆ

CZARNY

EZZA

	49-0723	87,80	108
WK	49-0680	64,23	79
WB	49-0681	64,23	79
WC	49-0682	89,43	110

grubość rozety 6 mm



CZARNY

SPARK FIT

	49-0249	112,20	138
WK	49-0081	64,23	79
WB	49-0082	64,23	79
WC SLIM	49-0633	91,87	113

grubość rozety 6 mm



NOWOŚĆ

CHROM SZCZOTKOWANY

FORMA

	49-0719	87,80	108
WK	49-0671	60,16	74
WB	49-0672	60,16	74
WC	49-0673	80,49	99

grubość rozety 6 mm



NOWOŚĆ

CHROM SZCZOTKOWANY

EZZA

	49-0722	87,80	108
WK	49-0671	60,16	74
WB	49-0672	60,16	74
WC	49-0673	80,49	99

grubość rozety 6 mm



CZARNY

EZZA Q FIT

	49-0584	112,20	138
WK	49-0618	64,23	79
WB	49-0619	64,23	79
WC	49-0620	86,99	107

grubość rozety 6 mm





CHROM SZCZOTKOWANY

SPARK FIT

	49-0375	112,20	138
	49-0307	58,54	72
	49-0308	58,54	72
	49-0630	86,18	106

grubość rozety 6 mm



CZARNY

VAVA Q FIT

	49-0568	112,20	138
	49-0081	64,23	79
	49-0082	64,23	79
	49-0633	91,87	113

grubość rozety 6 mm



CZARNY

CRUZ FIT

	49-0400	108,13	133
	49-0081	64,23	79
	49-0082	64,23	79
	49-0633	91,87	113

grubość rozety 6 mm



ANTRACYT

SPARK FIT

	49-0406	112,20	138
	49-0087	64,23	79
	49-0088	64,23	79
	49-0089	86,99	107
	49-0628	91,87	113

grubość rozety 6 mm



CHROM SZCZOTKOWANY

VAVA Q FIT

	49-0570	112,20	138
	49-0307	58,54	72
	49-0308	58,54	72
	49-0630	86,18	106

grubość rozety 6 mm



CHROM SZCZOTKOWANY

CRUZ FIT

	49-0401	108,13	133
	49-0307	58,54	72
	49-0308	58,54	72
	49-0630	86,18	106

grubość rozety 6 mm



CZARNY

SNAP FIT

	49-0586	112,20	138
	49-0618	64,23	79
	49-0619	64,23	79
	49-0620	86,99	107

grubość rozety 6 mm



ANTRACYT

VAVA Q FIT

	49-0569	112,20	138
	49-0087	64,23	79
	49-0088	64,23	79
	49-0089	86,99	107
	49-0628	91,87	113

grubość rozety 6 mm



ANTRACYT

CRUZ FIT

	49-0402	108,13	133
	49-0087	64,23	79
	49-0088	64,23	79
	49-0089	86,99	107
	49-0628	91,87	113

grubość rozety 6 mm





CHROM SZCZOTKOWANY

	49-0395	108,13	133
WK	49-0307	58,54	72
WB	49-0308	58,54	72
WC SLIM	49-0630	86,18	106

grubość rozety 6 mm

FLAVIO FIT



ANTRACYT

	49-0396	108,13	133
WK	49-0087	64,23	79
WB	49-0088	64,23	79
WC	49-0089	86,99	107
WC SLIM	49-0628	91,87	113

grubość rozety 6 mm

FLAVIO FIT



CZARNY

	49-0394	108,13	133
WK	49-0081	64,23	79
WB	49-0082	64,23	79
WC SLIM	49-0633	91,87	113

grubość rozety 6 mm

FLAVIO FIT



CHROM SZCZOTKOWANY

	49-0398	108,13	133
WK	49-0307	58,54	72
WB	49-0308	58,54	72
WC SLIM	49-0630	86,18	106

grubość rozety 6 mm

TITO FIT



ANTRACYT

	49-0399	108,13	133
WK	49-0087	64,23	79
WB	49-0088	64,23	79
WC	49-0089	86,99	107
WC SLIM	49-0628	91,87	113

grubość rozety 6 mm

TITO FIT



CZARNY

	49-0397	108,13	133
WK	49-0081	64,23	79
WB	49-0082	64,23	79
WC SLIM	49-0633	91,87	113

grubość rozety 6 mm

TITO FIT



CHROM SZCZOTKOWANY

	49-0374	101,63	125
WK	49-0307	58,54	72
WB	49-0308	58,54	72
WC SLIM	49-0630	86,18	106

grubość rozety 6 mm

EUFORIO FIT



CZARNY

	49-0373	101,63	125
WK	49-0081	64,23	79
WB	49-0082	64,23	79
WC SLIM	49-0633	91,87	113

grubość rozety 6 mm

EUFORIO FIT



CZARNY

	49-0251	96,75	119
WK	49-0057	55,28	68
WB	49-0059	55,28	68
WC	49-0058	82,11	101

grubość rozety 10 mm

EUFORIO



LIVIA FIT

CHROM

	49-0410	281,30	346
⊙ WK	49-0114	58,54	72
⊙ WB	49-0115	58,54	72
⊖ WC	49-0116	80,49	99
⊖ WC SLIM	49-0640	86,18	106

grubość rozety 6 mm 4 KLASA



LIVIA FIT

ZŁOTY PVD

	49-0411	291,87	359
⊙ WK	49-0172	64,23	79
⊙ WB	49-0173	64,23	79
⊖ WC	49-0174	97,56	120
⊖ WC SLIM	49-0645	102,44	126

grubość rozety 6 mm 4 KLASA



KLAMKI NA ROZETACH OKRĄGLYCH



SORELLA FIT

IVORY

	49-0551	268,29	330
⊙ WK	49-0587	64,23	79
⊙ WB	49-0588	64,23	79
⊖ WC	49-0589	97,56	120
⊖ WC SLIM	49-0696	102,44	126

grubość rozety 6 mm 4 KLASA



SORELLA FIT

BRAZ-SATYNA

	49-0550	248,78	306
⊙ WK	49-0590	64,23	79
⊙ WB	49-0591	64,23	79
⊖ WC SLIM	49-0638	91,87	113

grubość rozety 6 mm 4 KLASA



MAFF FIT

IVORY

	49-0553	268,29	330
⊙ WK	49-0587	64,23	79
⊙ WB	49-0588	64,23	79
⊖ WC	49-0589	97,56	120
⊖ WC SLIM	49-0696	102,44	126

grubość rozety 6 mm 4 KLASA



MAFF FIT

BRAZ-SATYNA

	49-0554	248,78	306
⊙ WK	49-0590	64,23	79
⊙ WB	49-0591	64,23	79
⊖ WC SLIM	49-0638	91,87	113

grubość rozety 6 mm 4 KLASA



MAFF FIT

CZARNY

	49-0552	248,78	306
⊙ WK	49-0120	64,23	79
⊙ WB	49-0121	64,23	79
⊖ WC	49-0122	86,99	107
⊖ WC SLIM	49-0643	91,87	113

grubość rozety 6 mm 4 KLASA





ZŁOTY PVD

	49-0564	268,29	330
⊙ WK	49-0172	64,23	79
⊙ WB	49-0173	64,23	79
⊖ WC	49-0174	97,56	120
⊖ WC SLIM	49-0645	102,44	126

grubość rozety 6 mm

4 KLASA

FRELLA FIT



ZŁOTY-SATYNA

	49-0565	268,29	330
⊙ WK	49-0313	64,23	79
⊙ WB	49-0314	64,23	79
⊖ WC	49-0315	97,56	120
⊖ WC SLIM	49-0646	102,44	126

grubość rozety 6 mm

4 KLASA

FRELLA FIT



ZŁOTY PVD

	49-0557	259,35	319
⊙ WK	49-0172	64,23	79
⊙ WB	49-0173	64,23	79
⊖ WC	49-0174	97,56	120
⊖ WC SLIM	49-0645	102,44	126

grubość rozety 6 mm

4 KLASA

MADLEN FIT



IVORY

	49-0566	268,29	330
⊙ WK	49-0587	64,23	79
⊙ WB	49-0588	64,23	79
⊖ WC	49-0589	97,56	120
⊖ WC SLIM	49-0696	102,44	126

grubość rozety 6 mm

4 KLASA

FRELLA FIT



BRAŹ-SATYNA

	49-0562	248,78	306
⊙ WK	49-0590	64,23	79
⊙ WB	49-0591	64,23	79
⊖ WC SLIM	49-0638	91,87	113

grubość rozety 6 mm

4 KLASA

FRELLA FIT



BRAŹ-SATYNA

	49-0556	248,78	306
⊙ WK	49-0590	64,23	79
⊙ WB	49-0591	64,23	79
⊖ WC SLIM	49-0638	91,87	113

grubość rozety 6 mm

4 KLASA

MADLEN FIT



CHROM

	49-0563	248,78	306
⊙ WK	49-0114	58,54	72
⊙ WB	49-0115	58,54	72
⊖ WC	49-0116	80,49	99
⊖ WC SLIM	49-0640	86,18	106

grubość rozety 6 mm

4 KLASA

FRELLA FIT



CZARNY

	49-0567	248,78	306
⊙ WK	49-0120	64,23	79
⊙ WB	49-0121	64,23	79
⊖ WC	49-0122	86,99	107
⊖ WC SLIM	49-0643	91,87	113

grubość rozety 6 mm

4 KLASA

FRELLA FIT



CHROM

	49-0558	228,46	281
⊙ WK	49-0114	58,54	72
⊙ WB	49-0115	58,54	72
⊖ WC	49-0116	80,49	99
⊖ WC SLIM	49-0640	86,18	106

grubość rozety 6 mm

4 KLASA

MADLEN FIT





ZŁOTY-SATYNA

Symbol	Model	Price	Weight
☐	49-0583	256,91	316
⊙	WK 49-0313	64,23	79
⊙	WB 49-0314	64,23	79
⊖	WC 49-0315	97,56	120
⊖	WC SLIM 49-0646	102,44	126

grubość rozety 6 mm

4 KLASA



IVORY

Symbol	Model	Price	Weight
☐	49-0581	256,91	316
⊙	WK 49-0587	64,23	79
⊙	WB 49-0588	64,23	79
⊖	WC 49-0589	97,56	120
⊖	WC SLIM 49-0696	102,44	126

grubość rozety 6 mm

4 KLASA



ZŁOTY PVD

Symbol	Model	Price	Weight
☐	49-0300	254,47	313
⊙	WK 49-0172	64,23	79
⊙	WB 49-0173	64,23	79
⊖	WC 49-0174	97,56	120
⊖	WC SLIM 49-0645	102,44	126

grubość rozety 6 mm

4 KLASA



BRAZ-SATYNA

Symbol	Model	Price	Weight
☐	49-0582	239,02	294
⊙	WK 49-0590	64,23	79
⊙	WB 49-0591	64,23	79
⊖	WC SLIM 49-0638	91,87	113

grubość rozety 6 mm

4 KLASA



CZARNY

Symbol	Model	Price	Weight
☐	49-0580	239,02	294
⊙	WK 49-0120	64,23	79
⊙	WB 49-0121	64,23	79
⊖	WC 49-0122	86,99	107
⊖	WC SLIM 49-0643	91,87	113

grubość rozety 6 mm

4 KLASA



CZARNY

Symbol	Model	Price	Weight
☐	49-0210	242,28	298
⊙	WK 49-0120	64,23	79
⊙	WB 49-0121	64,23	79
⊖	WC 49-0122	86,99	107
⊖	WC SLIM 49-0643	91,87	113

grubość rozety 6 mm

4 KLASA



CHROM

Symbol	Model	Price	Weight
☐	49-0208	231,71	285
⊙	WK 49-0114	58,54	72
⊙	WB 49-0115	58,54	72
⊖	WC 49-0116	80,49	99
⊖	WC SLIM 49-0640	86,18	106

grubość rozety 6 mm

4 KLASA



CHROM-SATYNA

Symbol	Model	Price	Weight
☐	49-0209	231,71	285
⊙	WK 49-0117	58,54	72
⊙	WB 49-0118	58,54	72
⊖	WC 49-0119	80,49	99
⊖	WC SLIM 49-0641	86,18	106

grubość rozety 6 mm

4 KLASA





ZŁOTY PVD

	49-0691	255,28	314
⊙ WK	49-0172	64,23	79
⊙ WB	49-0173	64,23	79
⊖ WC	49-0174	97,56	120
⊖ WC SLIM	49-0645	102,44	126

grubość rozety 6 mm 4 KLASA



ZŁOTY-SATYNA

	49-0690	255,28	314
⊙ WK	49-0313	64,23	79
⊙ WB	49-0314	64,23	79
⊖ WC	49-0315	97,56	120
⊖ WC SLIM	49-0646	102,44	126

grubość rozety 6 mm 4 KLASA



BRAŹ-SATYNA

	49-0693	255,28	314
⊙ WK	49-0590	64,23	79
⊙ WB	49-0591	64,23	79
⊖ WC SLIM	49-0638	91,87	113

grubość rozety 6 mm 4 KLASA



ANTRACYT

	49-0694	241,46	297
⊙ WK	49-0428	64,23	79
⊙ WB	49-0429	64,23	79
⊖ WC SLIM	49-0637	91,87	113

grubość rozety 6 mm 4 KLASA



CZARNY

	49-0575	241,46	297
⊙ WK	49-0120	64,23	79
⊙ WB	49-0121	64,23	79
⊖ WC	49-0122	86,99	107
⊖ WC SLIM	49-0643	91,87	113

grubość rozety 6 mm 4 KLASA



CHROM SZCZOTKOWANY

	49-0692	230,08	283
⊙ WK	49-0425	58,54	72
⊙ WB	49-0426	58,54	72
⊖ WC SLIM	49-0639	86,18	106

grubość rozety 6 mm 4 KLASA



ZŁOTY-SATYNA

	49-0379	248,78	306
⊙ WK	49-0313	64,23	79
⊙ WB	49-0314	64,23	79
⊖ WC	49-0315	97,56	120
⊖ WC SLIM	49-0646	102,44	126

grubość rozety 6 mm

4 KLASA

ANDREA FIT



ANTRACYT

	49-0378	232,52	286
⊙ WK	49-0428	64,23	79
⊙ WB	49-0429	64,23	79
⊖ WC SLIM	49-0637	91,87	113

grubość rozety 6 mm

4 KLASA

ANDREA FIT



CZARNY

	49-0376	232,52	286
⊙ WK	49-0120	64,23	79
⊙ WB	49-0121	64,23	79
⊖ WC	49-0122	86,99	107
⊖ WC SLIM	49-0643	91,87	113

grubość rozety 6 mm

4 KLASA

ANDREA FIT



CHROM SZCZOTKOWANY

	49-0377	226,83	279
⊙ WK	49-0425	58,54	72
⊙ WB	49-0426	58,54	72
⊖ WC SLIM	49-0639	86,18	106

grubość rozety 6 mm

4 KLASA

ANDREA FIT



CHROM-SATYNA

	49-0132	133,33	164
⊙ WK	49-0117	58,54	72
⊙ WB	49-0118	58,54	72
⊖ WC	49-0119	80,49	99
⊖ WC SLIM	49-0641	86,18	106

grubość rozety 6 mm

4 KLASA

RADIUS FIT

SUPER CENA



CHROM

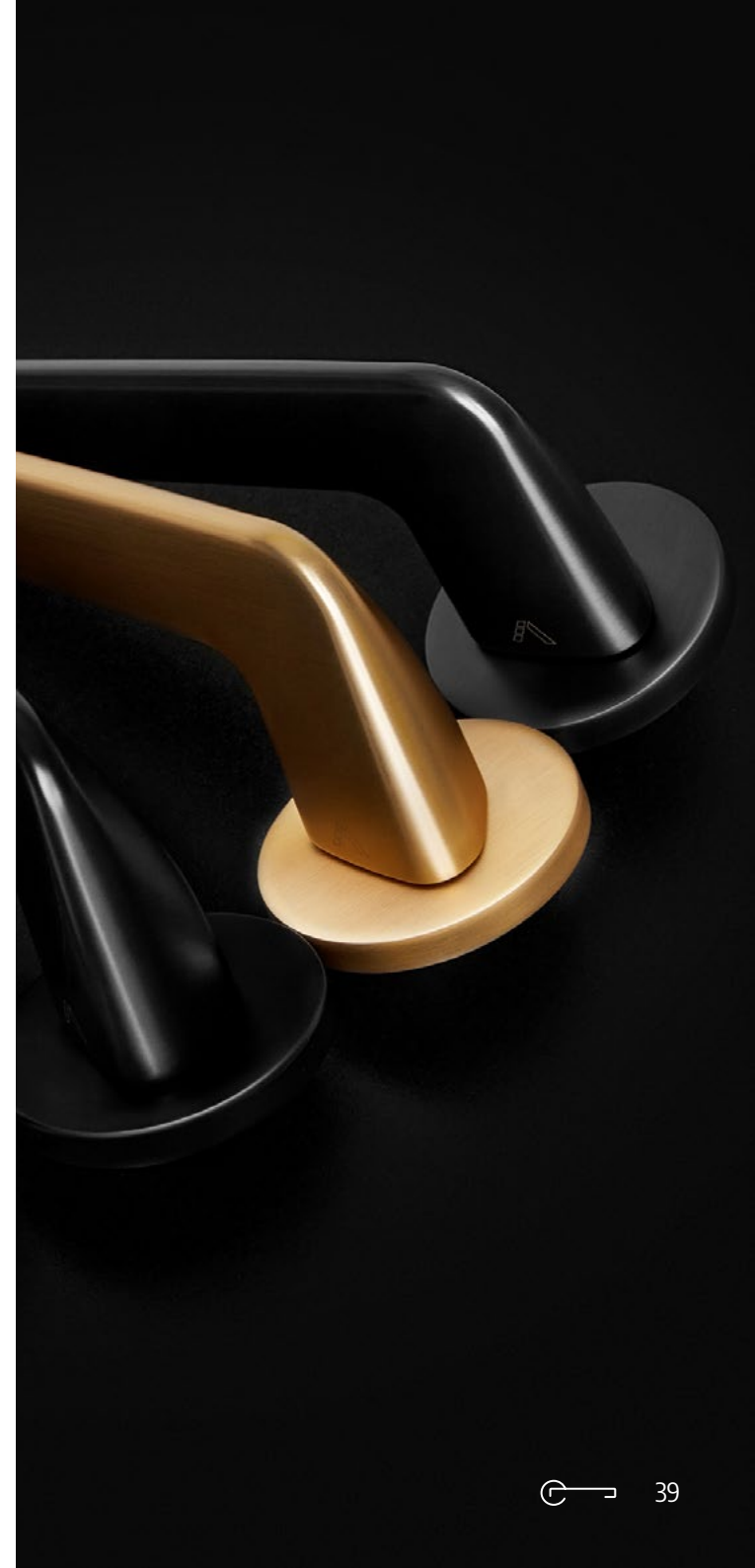
	49-0131	133,33	164
⊙ WK	49-0114	58,54	72
⊙ WB	49-0115	58,54	72
⊖ WC	49-0116	80,49	99
⊖ WC SLIM	49-0640	86,18	106

grubość rozety 6 mm

4 KLASA

RADIUS FIT

SUPER CENA





CASCADA FIT

CUERO

	49-0242	248,78	306
⓪ WK	49-0217	64,23	79
⓪ WB	49-0218	64,23	79
⊖ WC SLIM	49-0642	102,44	126

grubość rozety 6 mm 4 KLASA



CASCADA FIT

ZŁOTY PVD

	49-0298	248,78	306
⓪ WK	49-0172	64,23	79
⓪ WB	49-0173	64,23	79
⊖ WC	49-0174	97,56	120
⊖ WC SLIM	49-0645	102,44	126

grubość rozety 6 mm 4 KLASA



CASCADA FIT

CHROM

	49-0244	228,46	281
⓪ WK	49-0114	58,54	72
⓪ WB	49-0115	58,54	72
⊖ WC	49-0116	80,49	99
⊖ WC SLIM	49-0640	86,18	106

grubość rozety 6 mm 4 KLASA



ERIS FIT

CUERO

	49-0241	239,02	294
⓪ WK	49-0217	64,23	79
⓪ WB	49-0218	64,23	79
⊖ WC SLIM	49-0642	102,44	126

grubość rozety 6 mm 4 KLASA



MIRAGE FIT

CHROM

	49-0129	243,09	299
⓪ WK	49-0114	58,54	72
⓪ WB	49-0115	58,54	72
⊖ WC	49-0116	80,49	99
⊖ WC SLIM	49-0640	86,18	106

grubość rozety 6 mm 4 KLASA



CASCADA FIT

CZARNY

	49-0243	228,46	281
⓪ WK	49-0120	64,23	79
⓪ WB	49-0121	64,23	79
⊖ WC	49-0122	86,99	107
⊖ WC SLIM	49-0643	91,87	113

grubość rozety 6 mm 4 KLASA



FADO FIT

CUERO

	49-0216	242,28	298
⓪ WK	49-0217	64,23	79
⓪ WB	49-0218	64,23	79
⊖ WC SLIM	49-0642	102,44	126

grubość rozety 6 mm 4 KLASA



FADO FIT

ZŁOTY PVD

	49-0215	242,28	298
⓪ WK	49-0172	64,23	79
⓪ WB	49-0173	64,23	79
⊖ WC	49-0174	97,56	120
⊖ WC SLIM	49-0645	102,44	126

grubość rozety 6 mm 4 KLASA



FADO FIT

CHROM

	49-0214	242,28	298
⓪ WK	49-0114	58,54	72
⓪ WB	49-0115	58,54	72
⊖ WC	49-0116	80,49	99
⊖ WC SLIM	49-0640	86,18	106

grubość rozety 6 mm 4 KLASA



ONO FIT

ZŁOTY PVD

	49-0327	226,02	278
⓪ WK	49-0172	64,23	79
⓪ WB	49-0173	64,23	79
⓪ WC	49-0174	97,56	120
⓪ WC SLIM	49-0645	102,44	126

grubość rozety 6 mm

4 KLASA



ONO FIT

CHROM

	49-0330	208,13	256
⓪ WK	49-0114	58,54	72
⓪ WB	49-0115	58,54	72
⓪ WC	49-0116	80,49	99
⓪ WC SLIM	49-0640	86,18	106

grubość rozety 6 mm

4 KLASA



ONO FIT

CZARNY

	49-0329	213,82	263
⓪ WK	49-0120	64,23	79
⓪ WB	49-0121	64,23	79
⓪ WC	49-0122	86,99	107
⓪ WC SLIM	49-0643	91,87	113

grubość rozety 6 mm

4 KLASA



YOKO FIT

CZARNY

	49-0333	108,13	133
⓪ WK	49-0120	64,23	79
⓪ WB	49-0121	64,23	79
⓪ WC	49-0122	86,99	107
⓪ WC SLIM	49-0643	91,87	113

grubość rozety 6 mm



ONO FIT

MIEDŹ-SATYNA

	49-0328	226,02	278
⓪ WK	49-0316	64,23	79
⓪ WB	49-0317	64,23	79
⓪ WC SLIM	49-0644	102,44	126

grubość rozety 6 mm

4 KLASA



ONO FIT

CHROM SZCZOTKOWANY

	49-0409	208,13	256
⓪ WK	49-0425	58,54	72
⓪ WB	49-0426	58,54	72
⓪ WC SLIM	49-0639	86,18	106

grubość rozety 6 mm

4 KLASA





JULIA FIT

ZŁOTY PVD

☐	49-0168	242,28	298
⊙ WK	49-0172	64,23	79
⊙ WB	49-0173	64,23	79
⊖ WC	49-0174	97,56	120
⊖ WC SLIM	49-0645	102,44	126

grubość rozety 6 mm 4 KLASA



JULIA FIT

ZŁOTY-SATYNA

☐	49-0302	242,28	298
⊙ WK	49-0313	64,23	79
⊙ WB	49-0314	64,23	79
⊖ WC	49-0315	97,56	120
⊖ WC SLIM	49-0646	102,44	126

grubość rozety 6 mm 4 KLASA



JULIA FIT

MIEDŹ-SATYNA

☐	49-0305	242,28	298
⊙ WK	49-0316	64,23	79
⊙ WB	49-0317	64,23	79
⊖ WC SLIM	49-0644	102,44	126

grubość rozety 6 mm 4 KLASA



JULIA

BIAŁY

☐	49-0465	179,67	221
⊙ WK	49-0048	55,28	68
⊙ WB	49-0049	55,28	68
⊖ WC	49-0050	82,11	101

grubość rozety 10 mm 4 KLASA



JULIA

CZARNY

☐	49-0466	179,67	221
⊙ WK	49-0051	55,28	68
⊙ WB	49-0052	55,28	68
⊖ WC	49-0053	82,11	101

grubość rozety 10 mm 4 KLASA



JULIA

CHROM

☐	49-0007	179,67	221
⊙ WK	49-0014	52,03	64
⊙ WB	49-0015	52,03	64
⊖ WC	49-0016	75,61	93

grubość rozety 10 mm 4 KLASA



NESH FIT

CZARNY

☐	49-0128	206,50	254
⊙ WK	49-0120	64,23	79
⊙ WB	49-0121	64,23	79
⊖ WC	49-0122	86,99	107
⊖ WC SLIM	49-0643	91,87	113

grubość rozety 6 mm 4 KLASA

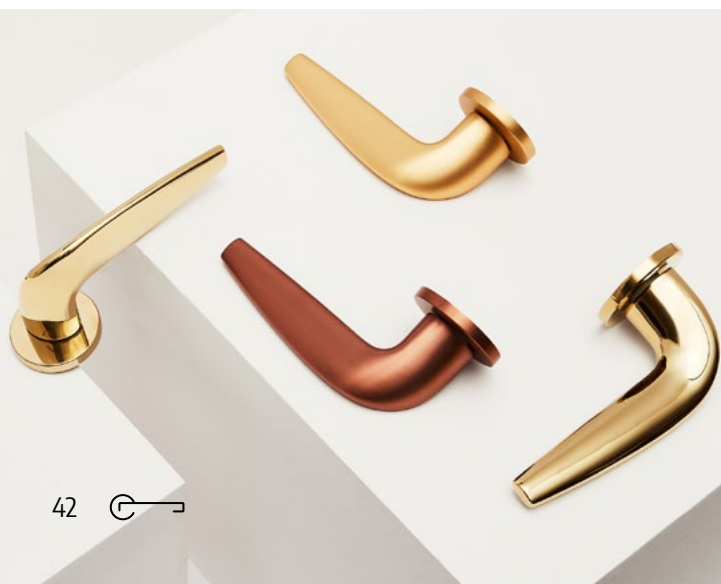


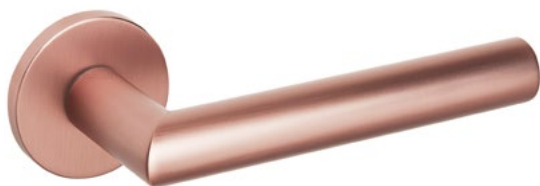
NESH FIT

CHROM

☐	49-0126	196,75	242
⊙ WK	49-0114	58,54	72
⊙ WB	49-0115	58,54	72
⊖ WC	49-0116	80,49	99
⊖ WC SLIM	49-0640	86,18	106

grubość rozety 6 mm 4 KLASA





MIEDŹ-SATYNA



49-0421

VINCI FIT

162,60 200



49-0316

64,23 79



49-0317

64,23 79



49-0644

102,44 126

grubość rozety 6 mm

4 KLASA



ZŁOTY-SATYNA



49-0419

VINCI FIT

162,60 200



49-0313

64,23 79



49-0314

64,23 79



49-0315

97,56 120



49-0646

102,44 126

grubość rozety 6 mm

4 KLASA



ZŁOTY PVD



49-0418

VINCI FIT

162,60 200



49-0172

64,23 79



49-0173

64,23 79



49-0174

97,56 120



49-0645

102,44 126

grubość rozety 6 mm

4 KLASA



CZARNY



49-0420

VINCI FIT

151,22 186



49-0120

64,23 79



49-0121

64,23 79



49-0122

86,99 107



49-0643

91,87 113

grubość rozety 6 mm

4 KLASA



ANTRACYT



49-0422

VINCI FIT

151,22 186



49-0428

64,23 79



49-0429

64,23 79



49-0637

91,87 113

grubość rozety 6 mm

4 KLASA



CHROM



49-0416

VINCI FIT

145,53 179



49-0114

58,54 72



49-0115

58,54 72



49-0116

80,49 99



49-0640

86,18 106

grubość rozety 6 mm

4 KLASA



CHROM



10-1970

PETRA

222,76 274



10-1978

50,41 62



10-1979

50,41 62



10-1980

100,00 123

grubość rozety 10 mm



CHROM-SATYNA



10-1969

PETRA

185,37 228



10-1981

50,41 62



10-1982

50,41 62



10-1983

100,00 123

grubość rozety 10 mm



CHROM SZCZOTKOWANY



49-0417

VINCI FIT

145,53 179



49-0425

58,54 72



49-0426

58,54 72



49-0639

86,18 106

grubość rozety 6 mm

4 KLASA





ZŁOTY

	10-0552	147,97	182
⊙ WK	10-0815	77,24	95
⊙ WB	10-0816	77,24	95
⊖ WC	10-1217	112,20	138

grubość rozety 10 mm

MIRIAM

ZŁOTY

	10-1162	178,86	220
⊙ WK	10-0815	77,24	95
⊙ WB	10-0816	77,24	95
⊖ WC	10-1217	112,20	138

grubość rozety 10 mm

MALAGA



PATYNA

	10-1119	194,31	239
⊙ WK	10-1077	77,24	95
⊙ WB	10-0813	77,24	95
⊖ WC	10-0811	112,20	138

grubość rozety 10 mm

ERIKA

PATYNA

	10-0551	152,03	187
⊙ WK	10-1077	77,24	95
⊙ WB	10-0813	77,24	95
⊖ WC	10-0811	112,20	138

grubość rozety 10 mm

MIRIAM

PATYNA

	10-1161	184,55	227
⊙ WK	10-1077	77,24	95
⊙ WB	10-0813	77,24	95
⊖ WC	10-0811	112,20	138

grubość rozety 10 mm

MALAGA



CHROM

	49-0030	148,78	183
⊙ WK	49-0014	52,03	64
⊙ WB	49-0015	52,03	64
⊖ WC	49-0016	75,61	93

grubość rozety 10 mm

NESH

CHROM-SATYNA

	49-0031	148,78	183
⊙ WK	49-0032	52,03	64
⊙ WB	49-0033	52,03	64
⊖ WC	49-0034	75,61	93

grubość rozety 10 mm

NESH

CZARNY

	49-0043	152,03	187
⊙ WK	49-0051	55,28	68
⊙ WB	49-0052	55,28	68
⊖ WC	49-0053	82,11	101

grubość rozety 10 mm

NESH

4 KLASA

4 KLASA

4 KLASA



ZŁOTY-SATYNA

⓪ WK	49-0313	64,23	79	
⓪ WB	49-0314	64,23	79	
⓪ WC	49-0315	97,56	120	
⓪ WC SLIM	49-0646	102,44	126	

grubość rozety 6 mm

MILÁ FIT

123,58 152



CZARNY

⓪ WK	49-0120	64,23	79	
⓪ WB	49-0121	64,23	79	
⓪ WC	49-0122	86,99	107	
⓪ WC SLIM	49-0643	91,87	113	

grubość rozety 6 mm

MILÁ FIT

115,45 142



CZARNY

⓪ WK	49-0615	64,23	79	
⓪ WB	49-0616	64,23	79	
⓪ WC	49-0617	86,99	107	

grubość rozety 6 mm

DECO FIT

116,26 143



ANTRACYT

⓪ WK	49-0428	64,23	79	
⓪ WB	49-0429	64,23	79	
⓪ WC SLIM	49-0637	91,87	113	

grubość rozety 6 mm

MILÁ FIT

115,45 142



CHROM SZCZOTKOWANY

⓪ WK	49-0425	58,54	72	
⓪ WB	49-0426	58,54	72	
⓪ WC SLIM	49-0639	86,18	106	

grubość rozety 6 mm

MILÁ FIT

111,38 137



CZARNY

⓪ WK	49-0615	64,23	79	
⓪ WB	49-0616	64,23	79	
⓪ WC	49-0617	86,99	107	

grubość rozety 6 mm

EZZA FIT

108,13 133



ANTRACYT

⓪ WK	49-0428	64,23	79	
⓪ WB	49-0429	64,23	79	
⓪ WC SLIM	49-0637	91,87	113	

grubość rozety 6 mm

VAVA FIT

108,13 133



CHROM SZCZOTKOWANY

⓪ WK	49-0425	58,54	72	
⓪ WB	49-0426	58,54	72	
⓪ WC SLIM	49-0639	86,18	106	

grubość rozety 6 mm

VAVA FIT

108,13 133



CZARNY

⓪ WK	49-0120	64,23	79	
⓪ WB	49-0121	64,23	79	
⓪ WC	49-0122	86,99	107	
⓪ WC SLIM	49-0643	91,87	113	

grubość rozety 6 mm

VAVA FIT

108,13 133



WC SLIM



WC



Stal* 49-0362
grubość rozety 6 mm

**GAŁKA FIT
OKRĄGŁA**

CHROM

131,71 162
4 KLASA



Stal* 49-0367
grubość rozety 6 mm

**GAŁKA FIT
OKRĄGŁA**

ZŁOTY PVD

131,71 162
4 KLASA



Stal* 49-0363
grubość rozety 6 mm

**GAŁKA FIT
OKRĄGŁA**

CHROM-SATYNA

131,71 162
4 KLASA



Stal* 49-0458
grubość rozety 6 mm

**GAŁKA FIT
OKRĄGŁA**

ZŁOTY-SATYNA

131,71 162
4 KLASA



Stal* 49-0361
grubość rozety 6 mm

**GAŁKA FIT
OKRĄGŁA**

CZARNY

131,71 162
4 KLASA



Stal* 49-0460
grubość rozety 6 mm

**GAŁKA FIT
OKRĄGŁA**

ANTRACYT

131,71 162
4 KLASA



Stal* 49-0459
grubość rozety 6 mm

**GAŁKA FIT
OKRĄGŁA**

MIEDŹ-SATYNA

131,71 162
4 KLASA



MIRIAM

ZŁOTY

0	WK	10-0765	152,03	187
0	WB	10-0767	152,03	187
0	WC	10-0766	218,70	269



MALAGA

PATYNA

0	WK	10-0412	207,32	255
0	WB	10-0414	204,07	251
0	WC	10-0413	268,29	330



LARGO

NIKIEL-SATYNA/CHROM

0	WK	39-0070	37,40	46
0	WB	39-0071	37,40	46
0	WC	39-0072	45,53	56



LARGO

MOSIĄDZ ANTYCZNY

0	WK	39-0183	40,65	50
0	WB	39-0184	40,65	50
0	WC	39-0185	44,72	55



MEGAN

NIKIEL-SATYNA

0	WK	39-0123	37,40	46
0	WB	39-0124	37,40	46
0	WC	39-0125	43,09	53



ATENA

MOSIĄDZ ANTYCZNY

0	WK	39-0189	37,40	46
0	WB	39-0190	37,40	46
0	WC	39-0191	45,53	56

do wyczerpania zapasów



DORIS

NIKIEL-SATYNA

0	WK	39-0117	41,46	51
0	WB	39-0118	41,46	51
0	WC	39-0119	46,34	57

do wyczerpania zapasów

KLAMKI EKONOMICZNE





CZARNY

	39-0244	74,80	92
	39-0248	21,14	26
	39-0249	21,14	26
	39-0250	30,08	37

grubość rozety 10 mm

TOMA



CZARNY

	49-0495	80,48	99
	49-0618	64,23	79
	49-0619	64,23	79
	49-0620	86,99	107

grubość rozety 6 mm

NOWOŚĆ

FOCUS



CZARNY

	49-0520	80,48	99
	49-0618	64,23	79
	49-0619	64,23	79
	49-0620	86,99	107

grubość rozety 6 mm

NOWOŚĆ

PACO



ANTRACYT/CHROM

	39-0242	74,80	92
	39-0153	22,76	28
	39-0154	22,76	28
	39-0155	34,15	42

grubość rozety 10 mm

TOMA



ANTRACYT / CHROM

	39-0156	58,54	72
	39-0153	22,76	28
	39-0154	22,76	28
	39-0155	34,15	42

grubość rozety 10 mm | do wyczerpania zapasów

ENTRA



ANTRACYT / CHROM

	39-0158	58,54	72
	39-0153	22,76	28
	39-0154	22,76	28
	39-0155	34,15	42

grubość rozety 10 mm | do wyczerpania zapasów

ROKA



NIKIEL-SATYNA/CHROM

	39-0243	72,36	89
	39-0111	21,14	26
	39-0112	21,14	26
	39-0113	30,08	37

grubość rozety 10 mm

TOMA



NIKIEL-SATYNA / CHROM

	39-0109	58,54	72
	39-0111	21,14	26
	39-0112	21,14	26
	39-0113	30,08	37

grubość rozety 10 mm

BELIA



NIKIEL-SATYNA / CHROM

	39-0116	58,54	72
	39-0111	21,14	26
	39-0112	21,14	26
	39-0113	30,08	37

grubość rozety 10 mm

FLIP



CZARNY

		39-0255	58,54	72
	WK	39-0248	21,14	26
	WB	39-0249	21,14	26
	WC	39-0250	30,08	37

grubość rozety 10 mm

DARO



CZARNY

		39-0247	74,80	92
	WK	39-0248	21,14	26
	WB	39-0249	21,14	26
	WC	39-0250	30,08	37

grubość rozety 10 mm | do wyczerpania zapasów

AGNES



ECONO Q

CZARNY

	WK	16-0159	52,03	64
	WB	16-0161	52,03	64
	WCL	16-0170	65,04	80
	WCP	16-0160	65,04	80



NIKIEL-SATYNA / CHROM

		39-0164	44,72	55
	WK	39-0111	21,14	26
	WB	39-0112	21,14	26
	WC	39-0113	30,08	37

grubość rozety 10 mm

ROMEO



NIKIEL-SATYNA/CHROM

		39-0073	37,40	46
	WK	39-0016	13,01	16
	WB	39-0017	13,01	16
	WC	39-0015	18,70	23

grubość rozety 10 mm | do wyczerpania zapasów

LARGO



ECONO K*

BRAZOWY

	WK	16-0060	33,33	41
	WB	16-0059	33,33	41
	WC	16-0058	37,40	46

*MIN. 20 KPL. Z MODELU
W ROZ. 90

DOSTĘPNY
ROZSTAW: 72/90*



NIKIEL-SATYNA / CHROM

		39-0110	44,72	55
	WK	39-0111	21,14	26
	WB	39-0112	21,14	26
	WC	39-0113	30,08	37

grubość rozety 10 mm

QUANTA



NIKIEL-SATYNA

		39-0239	41,46	51
	WK	39-0016	13,01	16
	WB	39-0017	13,01	16
	WC	39-0015	18,70	23

grubość rozety 10 mm | do wyczerpania zapasów

SUPER CENA

ATENA



ECONO K*

BIAŁY

	WK	16-0055	33,33	41
	WB	16-0057	33,33	41
	WC	16-0056	37,40	46

*MIN. 20 KPL. Z MODELU
W ROZ. 90

DOSTĘPNY
ROZSTAW: 72/90*

KLAMKI ZE STALI NIERDZEWNEJ

INOX® COLLECTION



PN-EN 1906-2012



SUPER CENA

STAL NIERDZEWNA

		30-0396	69,92	86
	WK	30-0401	47,97	59
	WB	30-0402	47,97	59
	WC	30-0403	70,73	87

grubość rozety 3 mm | do wyczerpania zapasów

SEI 3S



STAL NIERDZEWNA

		30-0397	103,25	127
	WK	30-0401	47,97	59
	WB	30-0402	47,97	59
	WC	30-0403	70,73	87

grubość rozety 3 mm

DUE 3S



STAL NIERDZEWNA

		30-0082	105,69	130
	WK	30-0086	23,58	29
	WB	30-0087	23,58	29
	WC	30-0122	78,05	96
	BO	30-0295	23,58	29

grubość rozety 8 mm

MAXIMUS Q

3 KLASA



STAL NIERDZEWNA

		30-0083	105,69	130
	WK	30-0086	23,58	29
	WB	30-0087	23,58	29
	WC	30-0122	78,05	96
	BO	30-0295	23,58	29

grubość rozety 8 mm

OVALIX Q

3 KLASA



STAL NIERDZEWNA

		30-0152	105,69	130
	WK	30-0086	23,58	29
	WB	30-0087	23,58	29
	WC	30-0122	78,05	96
	BO	30-0295	23,58	29

grubość rozety 8 mm

QLARD

3 KLASA



STAL NIERDZEWNA

		30-0116	104,88	129
	WK	30-0086	23,58	29
	WB	30-0087	23,58	29
	WC	30-0122	78,05	96
	BO	30-0295	23,58	29

grubość rozety 8 mm

QUATTRO

3 KLASA



STAL NIERDZEWNA

		30-0099	100,81	124
	WK	30-0086	23,58	29
	WB	30-0087	23,58	29
	WC	30-0130	75,61	93
	BO	30-0295	23,58	29

grubość rozety 8 mm

CANDIX Q

3 KLASA



STAL NIERDZEWNA

		30-0332	100,81	124
	WK	30-0086	23,58	29
	WB	30-0087	23,58	29
	WC	30-0122	78,05	96
	BO	30-0295	23,58	29

grubość rozety 8 mm

QUATTRO SLIM

3 KLASA



CZARNY

	30-0491	91,87	113
	30-0490	38,21	47
	30-0392	38,21	47
	30-0492	73,98	91
	30-0440	38,21	47

grubość rozety 8 mm

NOVANTA Q

3 KLASA



STAL NIERDZEWNA

	30-0084	73,98	91
	30-0086	23,58	29
	30-0087	23,58	29
	30-0130	75,61	93
	30-0295	23,58	29

grubość rozety 8 mm

NOVANTA Q

3 KLASA



STAL NIERDZEWNA

	30-0394	93,50	115
	30-0398	41,46	51
	30-0399	41,46	51
	30-0400	67,48	83

grubość rozety 3 mm

UNO 3S



CZARNY

	30-0390	91,87	113
	30-0490	38,21	47
	30-0392	38,21	47
	30-0391	73,98	91
	30-0440	38,21	47

grubość rozety 8 mm

TOPAZ

3 KLASA



STAL NIERDZEWNA

	30-0375	73,98	91
	30-0086	23,58	29
	30-0087	23,58	29
	30-0122	78,05	96
	30-0295	23,58	29

grubość rozety 8 mm

TOPAZ

3 KLASA



KLAMKO-GAŁKA QUATTRO

KLAMKA LEWA LUB PRAWA | GAŁKA RUCHOMA LUB STAŁA

	STAL NIERDZEWNA	CZARNY	
QUATTRO	169,92	209	-
QUATTRO SLIM	165,85	204	-
QLARD	173,17	213	-
OVALLIX Q	173,17	213	-
CANDIX Q	165,85	204	-
NOVANTA Q	143,09	176	175,61
MAXIMUS Q	173,17	213	-
TOPAZ	143,09	176	175,61

3 KLASA



GAŁKA QUATTRO

CZARNY

Stała	30-0393	81,30	100*
Ruchoma Prawa	30-0517	81,30	100*
Ruchoma Lewa	30-0516	81,30	100*

grubość rozety 8 mm

*CENA ZA 1 SZTUKĘ
3 KLASA



GAŁKA QUATTRO

STAL NIERDZEWNA

Stała	30-0120	76,42	94*
Ruchoma Prawa	30-0160	76,42	94*
Ruchoma Lewa	30-0159	76,42	94*

grubość rozety 8 mm

*CENA ZA 1 SZTUKĘ
3 KLASA



KLAMKO-GAŁKA

KLAMKA LEWA LUB PRAWA | GAŁKA RUCHOMA LUB STAŁA

	STAL NIERDZEWNA	CZARNY	
OLARIX	109,76	135	116,26
NOVANTA	109,76	135	116,26
INVESTA	133,33	164	139,02
CAPRIX	109,76	135	-
MAGIX	109,76	135	-
CANDIX	132,52	163	-
NERIX	109,76	135	-

3 KLASA



CZARNY

	30-0404	71,54	88
⊙ WK	30-0433	19,51	24
⊙ WB	30-0406	19,51	24
⊙ WC	30-0405	50,41	62
○ BO	30-0518	19,51	24

grubość rozety 10 mm

NOVANTA

3 KLASA



STAL NIERDZEWNA

	30-0002	52,85	65
⊙ WK	30-0005	12,20	15
⊙ WB	30-0006	12,20	15
⊙ WC	30-0007	42,28	52
○ BO	30-0294	12,20	15

grubość rozety 10 mm

NOVANTA

3 KLASA



STAL NIERDZEWNA

	30-0359	100,81	124
⊙ WK	30-0005	12,20	15
⊙ WB *	30-0370	12,20	15
⊙ WC *	30-0007	42,28	52
○ BO	30-0294	12,20	15

*grubość rozety 8mm
pozostałe rozety (WK, BO) grubość 10 mm

NOVANTA

4 KLASA



CZARNY

	30-0389	71,54	88
⊙ WK	30-0433	19,51	24
⊙ WB	30-0406	19,51	24
⊙ WC	30-0405	50,41	62
○ BO	30-0518	19,51	24

grubość rozety 10 mm

OLARIX

3 KLASA



STAL NIERDZEWNA

	30-0001	52,85	65
⊙ WK	30-0005	12,20	15
⊙ WB	30-0006	12,20	15
⊙ WC	30-0007	42,28	52
○ BO	30-0294	12,20	15

grubość rozety 10 mm

OLARIX

3 KLASA



STAL NIERDZEWNA

	30-0358	100,81	124
⊙ WK	30-0005	12,20	15
⊙ WB *	30-0370	12,20	15
⊙ WC *	30-0007	42,28	52
○ BO	30-0294	12,20	15

*grubość rozety 8mm
pozostałe rozety (WK, BO) grubość 10 mm

OLARIX

4 KLASA



CZARNY

	30-0470	91,87	113
⊙ WK	30-0433	19,51	24
⊙ WB	30-0406	19,51	24
⊙ WC	30-0405	50,41	62
○ BO	30-0518	19,51	24

grubość rozety 10 mm

INVESTA

3 KLASA



STAL NIERDZEWNA

	30-0469	79,67	98
⊙ WK	30-0005	12,20	15
⊙ WB	30-0006	12,20	15
⊙ WC	30-0007	42,28	52
○ BO	30-0294	12,20	15

grubość rozety 10 mm

INVESTA

3 KLASA



KOMPLET KLAMKA + ROZETA WB

STAL NIERDZEWNA

	30-0249	71,54	88
⊙	30-0105	14,63	18

grubość rozety 10 mm

OLARIX OVAL

3 KLASA



STAL NIERDZEWNA

CAPRIX

	30-0022	52,85	65
⊙ WK	30-0005	12,20	15
⊙ WB	30-0006	12,20	15
⊙ WC	30-0007	42,28	52
○ BO	30-0294	12,20	15

grubość rozety 10 mm

3 KLASA



STAL NIERDZEWNA

CANDIX

	30-0024	84,55	104
⊙ WK	30-0005	12,20	15
⊙ WB	30-0006	12,20	15
⊙ WC	30-0007	42,28	52
○ BO	30-0294	12,20	15

grubość rozety 10 mm

3 KLASA



STAL NIERDZEWNA

OLARIX PRO

	30-0310	60,98	75
⊙ WK	30-0005	12,20	15
⊙ WB	30-0006	12,20	15
⊙ WC	30-0007	42,28	52
○ BO	30-0294	12,20	15

grubość rozety 10 mm | mufy w standardzie

3 KLASA



STAL NIERDZEWNA

NERIX

	30-0003	56,10	69
⊙ WK	30-0005	12,20	15
⊙ WB	30-0006	12,20	15
⊙ WC	30-0007	42,28	52
○ BO	30-0294	12,20	15

grubość rozety 10 mm

3 KLASA



STAL NIERDZEWNA

MAGIX

	30-0004	56,10	69
⊙ WK	30-0005	12,20	15
⊙ WB	30-0006	12,20	15
⊙ WC	30-0007	42,28	52
○ BO	30-0294	12,20	15

grubość rozety 10 mm

3 KLASA



STAL NIERDZEWNA

NOVANTA PRO

	30-0311	60,98	75
⊙ WK	30-0005	12,20	15
⊙ WB	30-0006	12,20	15
⊙ WC	30-0007	42,28	52
○ BO	30-0294	12,20	15

grubość rozety 10 mm | mufy w standardzie

3 KLASA



GAŁKA PŁASKA

STAL NIERDZEWNA

Stała	30-0026	54,47	67*
Ruchoma uniwersalna	30-0371	54,47	67*

grubość rozety 10 mm

*CENA ZA 1 SZTUKĘ
3 KLASA



GAŁKA PŁASKA

CZARNY

Stała	30-0386	59,35	73*
Ruchoma uniwersalna	30-0521	59,35	73*

grubość rozety 10 mm

*CENA ZA 1 SZTUKĘ
3 KLASA



KOMPLET KLAMKA + ROZETA WB

STAL NIERDZEWNA

C PRO

	30-0522	73,98	91
--	---------	--------------	-----------

grubość rozety 8 mm | mufy w standardzie

3 KLASA



OLARIX 72

STAL NIERDZEWNA

| 0 | WK 30-0387 **108,94** 134
 | 0 | WB 30-0148 **108,94** 134
 KLAMKO-KLAMKA WK | 3 KLASA
 KLAMKO-KLAMKA WB



OLARIX 72

STAL NIERDZEWNA

| 0 | WC 30-0149 **145,53** 179
 KLAMKO-KLAMKA WC | 3 KLASA



OLARIX 72

STAL NIERDZEWNA

| 0 | WB 30-0520 **148,78** 183
 KLAMKO-GAŁKA WB STAŁA | 3 KLASA

ROZETY ZE STALI NIERDZEWNEJ

KOD PRODUKTU POD ZDJĘCIEM



30-0005 30-0006 30-0294 30-0086 30-0087 30-0295



30-0007 30-0131 30-0130 30-0122 30-0361



30-0007 30-0131 30-0130 30-0122 30-0361



30-0433 30-0406 30-0518



30-0490 30-0392 30-0440 30-0405 30-0391 30-0492



OLARIX KRÓTKI

STAL NIERDZEWNA

| 0 | WC 30-0373 **138,21** 170
 KLAMKO-KLAMKA WC | 3 KLASA



OLARIX KRÓTKI

STAL NIERDZEWNA

| | BO 30-0318 **107,32** 132
 KLAMKO-KLAMKA | 3 KLASA
 SZYLD BEZ OTWORU



OLARIX KRÓTKI

STAL NIERDZEWNA

| 0 | WK 30-0385 **107,32** 132
 | 0 | WB 30-0278 **107,32** 132
 KLAMKO-KLAMKA WK | 3 KLASA
 KLAMKO-KLAMKA WB



OLARIX KRÓTKI

STAL NIERDZEWNA

| 0 | WB 30-0519 **139,84** 172
 KLAMKO-GAŁKA WB STAŁA | 3 KLASA

dormakaba



TS68
EN 2/3/4

SKRZYDŁO: 1100 mm / 80 kg
SREBRNY Z RAMIENIEM
181,30 | 223

dormakaba



NOWOŚĆ
Groom 3500
EN 3/4/5

SKRZYDŁO: 1250 mm/100 kg
TŁUMIENIE OTWARCIA, UŁATWIONE OTWIERANIE
CZARNY, SREBRNY Z SZYNĄ ŚLIZGOWĄ
509,76 | 627

ASSA ABLOY



DC135
EN 3

SKRZYDŁO: 950 mm / 60 kg
CZARNY, SREBRNY Z SZYNĄ ŚLIZGOWĄ
342,28 | 421

GEZE



GEZE-1500
EN 3/4

SKRZYDŁO: 1100 mm / 80 kg
SREBRNY Z RAMIENIEM
217,07 | 267
SREBRNY Z RAMIENIEM
BLOKOWANYM
326,02 | 401
EN 1
SKRZYDŁO: 750mm / 20kg
SREBRNY Z SZYNĄ ŚLIZGOWĄ
315,45 | 388

GEZE



GEZE-2000 NV BC
EN 2-4

SKRZYDŁO: 1100 mm / 80 kg
SREBRNY Z RAMIENIEM
277,24 | 341
SREBRNY Z RAMIENIEM
BLOKOWANYM
426,02 | 524
PŁYTA MONTAŻOWA
26,83 | 33

funkcja VBC – tłumienie otwarcia

dormakaba



TS PROFIL
EN 2/3/4/5

SKRZYDŁO: 1250 mm / 100 kg
TŁUMIENIE OTWARCIA
TERMOZAWORY
CZARNY, SREBRNY Z RAMIENIEM
226,02 | 278
Z RAMIENIEM BLOKOWANYM
317,89 | 391

SAMOZAMYKACZE

dormakaba



GROOM 200
EN 2/3/4/5

SKRZYDŁO: 1250 mm / 100 kg
TERMOZAWORY, TŁUMIENIE OTWARCIA
CZARNY, SREBRNY Z RAMIENIEM
246,34 | 303

KLAMKI ZEWNĘTRZNE

Festman

klamki z klasą



Festman
klamki z klasą

unique
spring system

I KLASA
antywłamaniowości

III KLASA
antywłamaniowości



EXIT
CZARNY

	KLASA I		KLASA III	
K-K 72/92	182,11	224	226,02	278
K-P 72/92	182,11	224	-	-
ROZETA KRÓTKA	67,48	83	149,59	184
ROZETA DŁUGA	67,48	83	149,59	184



Festman
klamki z klasą

unique
spring system

I KLASA
antywłamaniowości

II KLASA
antywłamaniowości

III KLASA
antywłamaniowości



NOVA
CZARNY

	KLASA I		KLASA II		KLASA III	
K-K 72/92	182,11	224	192,68	237	224,39	276
ROZETA KRÓTKA	71,54	88	79,67	98	113,82	140
ROZETA DŁUGA 145MM	-	-	85,38	105	128,46	158



Festman
klamki z klasą

unique
spring system

I KLASA
antywłamaniowości

III KLASA
antywłamaniowości



EXIT
INOX

	KLASA I		KLASA III	
K-K 72/92	182,11	224	226,02	278
K-P 72/92	182,11	224	226,02	278
ROZETA KRÓTKA	67,48	83	149,59	184
ROZETA DŁUGA	67,48	83	149,59	184



Festman
klamki z klasą

unique
spring system

I KLASA
antywłamaniowości

II KLASA
antywłamaniowości

III KLASA
antywłamaniowości



NOVA
INOX

	KLASA I		KLASA II		KLASA III	
K-K 72/92	182,11	224	192,68	237	224,39	276
ROZETA KRÓTKA	71,54	88	79,67	98	113,82	140
ROZETA DŁUGA 145MM	-	-	85,38	105	128,46	158



DOSTĘPNE
90mm
ROZSTAWY

VIA

NIKIEL VELVET | PATYNA VELVET

K-K 90		128,46	158
K-P 90		142,28	175
ROZETA		56,10	69

do wyczerpania zapasów



DOSTĘPNE
72mm
90mm
ROZSTAWY

BELVIA

NIKIEL VELVET | PATYNA VELVET

K-K 72	-	-	128,46	158
K-K 90	128,46	158	128,46	158
ROZETA	56,10	69	56,10	69

do wyczerpania zapasów



unique
spring system

Festman
klamki z klasą

I KLASA
antywłamaniowości

DOSTĘPNE
72mm
ROZSTAWY

XEN

CZARNY | INOX

K-K 72		146,34	180
ROZETA		59,35	73



DOSTĘPNE
72mm
ROZSTAWY

AXA
HOME SECURITY

I KLASA
antywłamaniowości

HAGA++

INOX CZARNY

K-K 72	143,00	175,89	163,00	200,49
ROZETA	53,00	65,19	67,00	82,41
ROZETA DŁUGA	57,00	70,11	70,00	86,10



DOSTĘPNE
72mm
ROZSTAWY

AXA
HOME SECURITY

I KLASA
antywłamaniowości

NIAGARA++

INOX

K-K 72	135,00	166,05
ROZETA	53,00	65,19
ROZETA DŁUGA	57,00	70,11

WKŁADKI

Klucz indywidualny ID do systemu MasterKey WILKA	32,52 / 40
Klucz grupowy HS do systemu MasterKey WILKA	39,02 / 48
Klucz generalny GHS do systemu MasterKey WILKA	45,53 / 56

DOPLATY DO WKŁADEK

Ochrona przed działaniem słonej wody	50,41 / 62
Wykonanie wkładki z funkcją bezpieczeństwa (awaryjna)	27,64 / 34
Wykonanie wkładki z zębatką	27,64 / 34
Identyczne kodowanie	+15%
Wykonanie wkładki do wzoru klucza / karty	
	Klasa B 69,11 / 85
	Klasa C 80,49 / 99

Dodatki do klucza do zamawianej wkładki

	Klasa B	32,52 / 40
	Klasa C	39,02 / 48

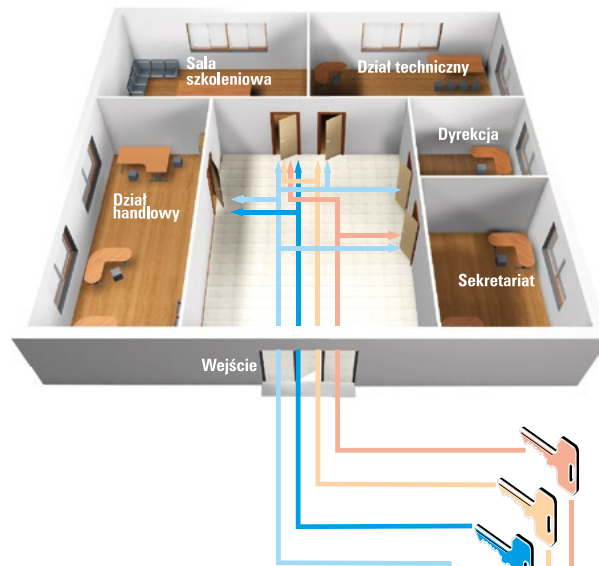
DOPLATY DO WKŁADEK MASTER KEY

Klucz Indywidualny - Domówienie	68,29 / 84
Klucz Grupowy HS - Domówienie	84,55 / 104
Klucz Generalny GHS - Domówienie	102,44 / 126
Domówienie poniżej 10 szt. wkładek lub kluczy	+15%
Domówienie wkładki do istniejącego systemu MK	+6%
Ochrona przeciwzwróceniu ABHIII - jednostronnie	21,14 / 26

* inne produkty oraz rozmiary na zamówienie

** kolor mosiądz indywidualna wycena

WILKA



* Master Key CZTERY KLUCZE ZAMIAST PIĘTNASTU

* Przykładowe rozwiązanie

W tym przykładzie w systemie MasterKey funkcjonują 4 klucze. Gdy ten sam obiekt wyposażony w system do zapewnienia komunikacji, konieczne byłoby 15 kluczy.

Lp.	Kodowanie	Oznaczenie drzwi	WZÓR Nazwa	Ilość		Typ wkładki	Długość		Kolor	Dod. Funkcja	Klucze grupowe			
				Obudowa	Klucze		A	B			GHS	HS1	HS2	HS3
1	001	20	Wejście	1		1400	35	40	1		x	x	x	x
2	002	27	Sekretariat	1		1400	G30	40	1		x			x
3	003	26	Dyrekcja	1		1400	35	40	1		x			x
4	004	25	Dział handlowy	1		1400	30	40	1		x	x		
5	005	28	Dział techniczny	1		1400	G35	35	1		x		x	
6	006	29	Sala szkoleniowa	1		1400	30	40	1		x	x	x	x

MASTER KEY

WKŁADKI BĘBENKOWE DWUSTRONNE

WYMIAR	DWUSTRONNE	Z GAŁKĄ
	KOLOR: NIKIEL**	
26/26	130,08 / 160	136,59 / 168
26/30	130,08 / 160	136,59 / 168
26/35	139,02 / 171	145,53 / 179
26/40	149,59 / 184	156,10 / 192
26/45	159,35 / 196	164,23 / 202
30/30	130,08 / 160	136,59 / 168
30/35	139,02 / 171	145,53 / 179
30/40	149,59 / 184	156,10 / 192
30/45	159,35 / 196	164,23 / 202
30/50	168,29 / 207	174,80 / 215
30/55	179,67 / 221	183,74 / 226
35/35	149,59 / 184	156,10 / 192
35/40	159,35 / 196	164,23 / 202
35/45	168,29 / 207	174,80 / 215
35/50	179,67 / 221	183,74 / 226
35/55	188,62 / 232	195,12 / 240
40/40	168,29 / 207	174,80 / 215
40/45	179,67 / 221	183,74 / 226
40/50	188,62 / 232	195,12 / 240
40/55	198,37 / 244	204,07 / 251
45/45	188,62 / 232	195,12 / 240
45/50	198,37 / 244	204,07 / 251
45/55	207,32 / 255	213,82 / 263
50/50	207,32 / 255	213,82 / 263
50/55	262,60 / 323	268,29 / 330
55/55	279,67 / 344	283,74 / 349

KOMPLETY WKŁADEK W SYSTEMIE 1 KLUCZA

Wkłádki Wilka
5 kluczy w komplecie

W komplecie dwóch
wkładek (jedna wkładka
dwustronna, druga wkładka
z gálką) UJEDNOLICONE
KODOWANIE KLUCZY

NIKIEL
GAŁKA STANDARD



CZARNY
GAŁKA ELIPSA



MOSIĄDZ
GAŁKA STANDARD



Rozmiar	NIKIEL LUB MOSIĄDZ		CZARNY	
	Klasa B	Klasa C*	Klasa B	Klasa C*
26/35	208,13 / 256	266,67 / 328	409,76 / 504	559,35 / 688
26/40	222,76 / 274	278,05 / 342	426,02 / 524	585,37 / 720
26/45	234,96 / 289	289,43 / 356	441,46 / 543	603,25 / 742
26/50	246,34 / 303	300,00 / 369	459,35 / 565	620,33 / 763
26/55	259,35 / 319	310,57 / 382	489,43 / 602	638,21 / 785
30/30	198,37 / 244	255,28 / 314	392,68 / 483	533,33 / 656
30/35	195,12 / 240	245,53 / 302	409,76 / 504	559,35 / 688
30/40 nikiel**	148,78 / 183	189,43 / 233	319,51 / 393	585,37 / 720
30/45	222,76 / 274	267,48 / 329	441,46 / 543	603,25 / 742
30/50	234,96 / 289	300,00 / 369	459,35 / 565	620,33 / 763
30/55	259,35 / 319	310,57 / 382	489,43 / 602	638,21 / 785
30/60	270,73 / 333	321,95 / 396	506,50 / 623	656,10 / 807
30/65	283,74 / 349	332,52 / 409	521,95 / 642	674,80 / 830
35/35	222,76 / 274	278,05 / 342	426,02 / 524	585,37 / 720
35/40	234,96 / 289	289,43 / 356	441,46 / 543	603,25 / 742
35/45	246,34 / 303	300,00 / 369	459,35 / 565	620,33 / 763
35/50	259,35 / 319	310,57 / 382	489,43 / 602	638,21 / 785
35/55	270,73 / 333	321,95 / 396	506,50 / 623	656,10 / 807
35/60	283,74 / 349	332,52 / 409	521,95 / 642	674,80 / 830
35/65	295,93 / 364	343,90 / 423	539,02 / 663	691,06 / 850
40/40	246,34 / 303	278,05 / 342	459,35 / 565	620,33 / 763
40/45	259,35 / 319	310,57 / 382	489,43 / 602	638,21 / 785
40/50	252,85 / 311	321,95 / 396	506,50 / 623	656,10 / 807
40/55	269,92 / 332	332,52 / 409	521,95 / 642	674,80 / 830
40/60	295,93 / 364	343,90 / 423	539,02 / 663	691,06 / 850
40/65	307,32 / 378	356,91 / 439	555,28 / 683	709,76 / 873
45/45	252,85 / 311	321,95 / 396	506,50 / 623	656,10 / 807
45/50	283,74 / 349	332,52 / 409	521,95 / 642	674,80 / 830
45/55	295,93 / 364	343,90 / 423	539,02 / 663	691,06 / 850
45/60	307,32 / 378	356,91 / 439	555,28 / 683	709,76 / 873
45/65	321,14 / 395	366,67 / 451	570,73 / 702	727,64 / 895
50/50	255,28 / 314	343,90 / 423	539,02 / 663	691,06 / 850
50/55	307,32 / 378	356,91 / 439	555,28 / 683	709,76 / 873
50/60	321,14 / 395	366,67 / 451	570,73 / 702	727,64 / 895
50/65	356,91 / 439	400,00 / 492	656,10 / 807	779,67 / 959
55/55	321,14 / 395	366,67 / 451	570,73 / 702	727,64 / 895
55/60	356,91 / 439	400,00 / 492	656,10 / 807	779,67 / 959
55/65	391,06 / 481	430,89 / 530	705,69 / 868	798,37 / 982
60/60	391,06 / 481	430,89 / 530	705,69 / 868	798,37 / 982
60/65	426,83 / 525	464,23 / 571	755,28 / 929	814,63 / 1002
30/40 mosiódz	202,44 / 249	248,78 / 306		

*WKŁADKA W WYMIARZE 26 POSIADA ATEST KL. B ORAZ PROFIL KLUCZA KLASY C

**CENY SPECJALNE

WILKA



1. Stalowe i mosiężne kolki bębena i korpusu utwardzone powłoką niklową.
2. Kolki grzybkowe jako zabezpieczenie „antypikowe”.
3. Stalowe hartowane kolki w korpusie chroniące przed przewierceniem.
4. Stalowe hartowane kolki w bębenu chroniące przed przewierceniem



1. Stalowe i mosiężne kolki bębena i korpusu utwardzone powłoką niklową.
2. Kolki grzybkowe jako zabezpieczenie „antypikowe”.
3. Stalowe hartowane kolki w korpusie chroniące przed przewierceniem.
4. Stalowe hartowane kolki w bębenu chroniące przed przewierceniem.
5. Specjalny chroniony profil klucza.

DWUSTRONNE



Z GAŁKĄ



WKŁADKI BĘBENKOWE POJEDYNCZE

Rozmiar	NIKIEL LUB MOSIĄDZ				CZARNY			
	Klasa B		Klasa C*		Klasa B		Klasa C*	
	dwustronne	z gálką	dwustronne	z gálką	dwustronne	z gálką	dwustronne	z gálką
26/26	108,13 / 133	129,27 / 159	167,48 / 206	196,75 / 242	194,31 / 239	238,21 / 293	263,41 / 324	311,38 / 383
26/30	108,13 / 133	129,27 / 159	167,48 / 206	196,75 / 242	194,31 / 239	238,21 / 293	263,41 / 324	311,38 / 383
26/35	113,82 / 140	137,40 / 169	176,42 / 217	204,07 / 251	204,88 / 252	248,78 / 306	273,98 / 337	321,95 / 396
26/40	121,14 / 149	145,53 / 179	184,55 / 227	211,38 / 260	214,63 / 264	259,35 / 319	284,55 / 350	332,52 / 409
26/45	129,27 / 159	153,66 / 189	194,31 / 239	219,51 / 270	226,02 / 278	269,92 / 332	295,12 / 363	343,09 / 422
26/50	137,40 / 169	160,16 / 197	201,63 / 248	228,46 / 281	235,77 / 290	280,49 / 345	305,69 / 376	353,66 / 435
26/55	145,53 / 179	167,48 / 206	207,32 / 255	236,59 / 291	245,53 / 302	291,06 / 358	316,26 / 389	364,23 / 448
30/30	108,13 / 133	130,08 / 160	167,48 / 206	196,75 / 242	194,31 / 239	238,21 / 293	263,41 / 324	311,38 / 383
30/35	113,82 / 140	137,40 / 169	176,42 / 217	204,07 / 251	204,88 / 252	248,78 / 306	273,98 / 337	321,95 / 396
30/40	121,14 / 149	147,15 / 181	184,55 / 227	211,38 / 260	214,63 / 264	261,79 / 322	284,55 / 350	332,52 / 409
30/45	129,27 / 159	153,66 / 189	194,31 / 239	219,51 / 270	226,02 / 278	269,92 / 332	295,12 / 363	343,09 / 422
30/50	137,40 / 169	160,16 / 197	201,63 / 248	228,46 / 281	235,77 / 290	280,49 / 345	305,69 / 376	353,66 / 435
30/55	145,53 / 179	167,48 / 206	207,32 / 255	236,59 / 291	245,53 / 302	291,06 / 358	316,26 / 389	364,23 / 448
30/60	152,03 / 187	174,80 / 215	217,89 / 268	244,72 / 301	256,10 / 315	301,63 / 371	326,83 / 402	374,80 / 461
30/65	159,35 / 196	182,93 / 225	226,02 / 278	252,85 / 311	266,67 / 328	311,38 / 383	336,59 / 414	384,55 / 473
35/35	121,14 / 149	145,53 / 179	184,55 / 227	211,38 / 260	214,63 / 264	259,35 / 319	284,55 / 350	332,52 / 409
35/40	129,27 / 159	153,66 / 189	194,31 / 239	219,51 / 270	226,02 / 278	269,92 / 332	295,12 / 363	343,09 / 422
35/45	137,40 / 169	160,16 / 197	201,63 / 248	228,46 / 281	235,77 / 290	280,49 / 345	305,69 / 376	353,66 / 435
35/50	145,53 / 179	167,48 / 206	207,32 / 255	236,59 / 291	245,53 / 302	291,06 / 358	316,26 / 389	364,23 / 448
35/55	152,03 / 187	174,80 / 215	217,89 / 268	244,72 / 301	256,10 / 315	301,63 / 371	326,83 / 402	374,80 / 461
35/60	159,35 / 196	182,93 / 225	226,02 / 278	252,85 / 311	266,67 / 328	311,38 / 383	336,59 / 414	384,55 / 473
35/65	166,67 / 205	190,24 / 234	232,52 / 286	260,98 / 321	277,24 / 341	321,95 / 396	346,34 / 426	395,12 / 486
40/40	137,40 / 169	160,16 / 197	201,63 / 248	228,46 / 281	235,77 / 290	280,49 / 345	305,69 / 376	353,66 / 435
40/45	145,53 / 179	167,48 / 206	207,32 / 255	236,59 / 291	245,53 / 302	291,06 / 358	316,26 / 389	364,23 / 448
40/50	152,03 / 187	174,80 / 215	217,89 / 268	244,72 / 301	256,10 / 315	301,63 / 371	326,83 / 402	374,80 / 461
40/55	159,35 / 196	182,93 / 225	226,02 / 278	252,85 / 311	266,67 / 328	311,38 / 383	336,59 / 414	384,55 / 473
40/60	166,67 / 205	190,24 / 234	232,52 / 286	260,98 / 321	277,24 / 341	321,95 / 396	346,34 / 426	395,12 / 486
40/65	174,80 / 215	198,37 / 244	242,28 / 298	269,11 / 331	286,99 / 353	331,71 / 408	356,91 / 439	404,88 / 498
45/45	152,03 / 187	174,80 / 215	217,89 / 268	244,72 / 301	256,10 / 315	301,63 / 371	326,83 / 402	374,80 / 461
45/50	159,35 / 196	182,93 / 225	226,02 / 278	252,85 / 311	266,67 / 328	311,38 / 383	336,59 / 414	384,55 / 473
45/55	166,67 / 205	190,24 / 234	232,52 / 286	260,98 / 321	277,24 / 341	321,95 / 396	346,34 / 426	395,12 / 486
45/60	174,80 / 215	198,37 / 244	242,28 / 298	269,11 / 331	286,99 / 353	331,71 / 408	356,91 / 439	404,88 / 498
45/65	182,93 / 225	205,69 / 253	248,78 / 306	277,24 / 341	297,56 / 366	342,28 / 421	367,48 / 452	415,45 / 511
50/50	166,67 / 205	190,24 / 234	232,52 / 286	260,98 / 321	277,24 / 341	321,95 / 396	346,34 / 426	395,12 / 486
50/55	174,80 / 215	198,37 / 244	242,28 / 298	269,11 / 331	286,99 / 353	331,71 / 408	356,91 / 439	404,88 / 498
50/60	182,93 / 225	205,69 / 253	248,78 / 306	277,24 / 341	297,56 / 366	342,28 / 421	367,48 / 452	415,45 / 511
50/65	205,69 / 253	229,27 / 282	273,98 / 337	301,63 / 371	344,72 / 424	393,50 / 484	414,63 / 510	466,67 / 574
55/55	182,93 / 225	205,69 / 253	248,78 / 306	277,24 / 341	297,56 / 366	342,28 / 421	367,48 / 452	415,45 / 511
55/60	205,69 / 253	229,27 / 282	273,98 / 337	301,63 / 371	344,72 / 424	393,50 / 484	414,63 / 510	466,67 / 574
55/65	229,27 / 282	252,85 / 311	300,00 / 369	327,64 / 403	377,24 / 464	425,20 / 523	446,34 / 549	497,56 / 612
60/60	229,27 / 282	252,85 / 311	300,00 / 369	327,64 / 403	377,24 / 464	425,20 / 523	446,34 / 549	497,56 / 612
60/65	252,85 / 311	277,24 / 341	323,58 / 398	352,03 / 433	408,13 / 502	457,72 / 563	478,05 / 588	530,89 / 653

Wkładki dwustronne (klucz pionowy)	
26/36 nikiel	29,27 / 36
26/36 czarny	39,02 / 48
26/36 mosiądz	29,27 / 36
26/40 nikiel	31,71 / 39
30/30 nikiel	27,64 / 34
30/30 czarny	39,84 / 49
30/35 nikiel	30,08 / 37
30/35 czarny	39,84 / 49
30/40 nikiel	31,71 / 39
30/40 czarny	41,46 / 51
30/50 nikiel	37,40 / 46
35/35 nikiel	31,71 / 39
35/40 nikiel	39,02 / 48
35/40 czarny	48,78 / 60
35/45 nikiel	39,84 / 49
40/40 nikiel	39,02 / 48
40/45 nikiel	39,02 / 48
45/45 nikiel	40,65 / 50
40/50 nikiel	40,65 / 50
45/50 nikiel	41,46 / 51
Wkładki jednostronne z gałką (klucz pionowy)	
G30/30 nikiel	34,96 / 43
G30/30 czarny	44,72 / 55
G30/35 nikiel	34,96 / 43
G30/35 czarny	45,53 / 56
G30/40 nikiel	36,59 / 45
G30/40 mosiądz	34,15 / 42
G30/40 czarny	47,15 / 58
G35/30 nikiel	34,96 / 43
G35/30 czarny	45,53 / 56
G40/30 nikiel	36,59 / 45
G40/30 czarny	47,15 / 58
G50/35 mosiądz	41,46 / 51

KLUCZ NACINANY

Komplety dwóch wkładek (klucz pionowy)	
30/40+G30/40 nikiel	69,11 / 85
30/40+G30/40 mosiądz	66,67 / 82
30/40+G40/30 nikiel	69,11 / 85
30/40+G40/30 mosiądz	66,67 / 82
30/50+G30/50 nikiel	74,80 / 92
30/50+G30/50 mosiądz	71,54 / 88
30/50+G50/30 nikiel	74,80 / 92
30/50+G50/30 mosiądz	71,54 / 88

KLUCZ NACINANY
Wkładki dwustronne (klucz poziomy)

30/45 nikiel	34,96 / 43
30/50 nikiel	38,21 / 47

Wkładki jednostronne z gałką (klucz poziomy)

G30/45 nikiel	41,46 / 51
G30/50 nikiel	43,09 / 53
G50/30 nikiel	43,09 / 53

Komplety dwóch wkładek (klucz poziomy)

30/35+G30/35 nikiel	68,29 / 84
30/35+G35/30 nikiel	68,29 / 84
30/40+G30/40 nikiel	70,73 / 87
30/45+G30/45 nikiel	73,98 / 91
30/45+G45/30 nikiel	73,98 / 91
30/50+G30/50 nikiel	76,42 / 94
30/50+G50/30 nikiel	76,42 / 94

KLUCZ NAWIERCANY
WKŁADKI DWUSTRONNE

Rozmiar	W5	GERDA	
	nikiel	mosiądz	nikiel
25/25	-	34,15 / 42	39,02 / 48
26/35	42,28 / 52	-	-
28/36	-	47,15 / 58	51,22 / 63
30/30	38,21 / 47	43,09 / 53	47,15 / 58
30/35	42,28 / 52	47,15 / 58	51,22 / 63
30/40	43,90 / 54	51,22 / 63	56,91 / 70
30/45	45,53 / 56	56,91 / 70	56,91 / 70
30/50	49,59 / 61	60,98 / 75	65,04 / 80
30/55	-	65,04 / 80	69,92 / 86
35/35	43,90 / 54	51,22 / 63	56,91 / 70
35/40	45,53 / 56	56,91 / 70	60,98 / 75
35/45	49,59 / 61	60,98 / 75	65,04 / 80
35/50	54,47 / 67	65,04 / 80	69,92 / 86
35/55	54,47 / 67	69,92 / 86	73,98 / 91
35/60	62,60 / 77	-	-
40/40	49,59 / 61	60,98 / 75	65,04 / 80
40/45	54,47 / 67	65,04 / 80	69,92 / 86
40/50	56,91 / 70	69,92 / 86	73,98 / 91
40/55	62,60 / 77	-	-
45/45	54,47 / 67	69,92 / 86	73,98 / 91
45/50	65,85 / 81	-	-
50/50	65,04 / 80	-	-

WKŁADKI JEDNOSTRONNE Z GAŁKĄ

Rozmiar	GERDA	
	mosiądz	nikiel
G30/30	57,72 / 71	62,60 / 77
G30/35	62,60 / 77	66,67 / 82
G30/40	66,67 / 82	70,73 / 87
G30/45	71,54 / 88	70,73 / 87
G30/50	75,61 / 93	79,67 / 98
G35/30	62,60 / 77	66,67 / 82
G35/35	66,67 / 82	70,73 / 87
G35/40	71,54 / 88	75,61 / 93
G35/45	75,61 / 93	79,67 / 98
G35/50	79,67 / 98	85,37 / 105
G35/55	85,37 / 105	89,43 / 110
G36/28	62,60 / 77	66,67 / 82
G40/30	66,67 / 82	70,73 / 87
G40/35	71,54 / 88	75,61 / 93
G40/40	75,61 / 93	79,67 / 98
G40/50	85,37 / 105	89,43 / 110
G45/30	71,54 / 88	70,73 / 87
G45/35	75,61 / 93	79,67 / 98
G45/45	85,37 / 105	89,43 / 110
G50/30	75,61 / 93	79,67 / 98
G50/35	79,67 / 98	85,37 / 105
G50/40	85,37 / 105	89,43 / 110


6 KLUCZY W KOMPLECIE
3 KLUCZE W KOMPLECIE



NOWOŚĆ **NOWOŚĆ**

49-0544 49-0545 49-0611 49-0549 49-0546 49-0547 49-0548 49-0702 49-0703

HECTOR ODBÓJ DRZWIOWY

Ø 28mm H=38mm

CHROM, CHROM SZCZOTKOWANY, ANTRACYT, CZARNY, ŻŁOTY PVD, ŻŁOTY-SATYNA, MIEDŹ-SATYNA, BRĄZ-SATYNA, IVORY

39,84 | 49



OD4 PATYNA OD4 SATYNA
OD3 PATYNA OD3 SATYNA

ODBÓJ WOLNOSTOJĄCY

NISKI Ø 105MM H=50MM
WYSOKI Ø 70MM H=78MM

OD4 PATYNA 22-0918 **34,96** | 43
OD4 SATYNA 22-0916

OD3 PATYNA 22-0917 **34,96** | 43
OD3 SATYNA 22-0915



ODBÓJ GUMOWY WKREĆANY

CZARNY

MAŁY Ø 35 mm H=28 mm 22-0390 **6,50** | 8

DUŻY Ø 50 mm H=60 mm 22-0366 **18,70** | 23



ODBÓJ DRZWIOWY

STAL NIERDZEWNA

WALEC Ø 30 mm H=40 mm 30-0111 **34,15** | 42

PÓŁKULA ŚCIĘTA Ø 44 mm H=25 mm 30-0114 **24,39** | 30



WIZJER SZEROKOKĄTNY

(CENA ZA SZT.)

WIZJER MAŁY Ø14, ZAKRES 37-65 mm

CHROM **14,63** | 18

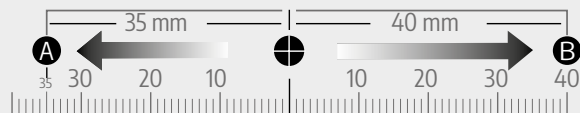
CZARNY **17,07** | 21

WIZJER MAŁY Ø14, ZAKRES 50-75 mm

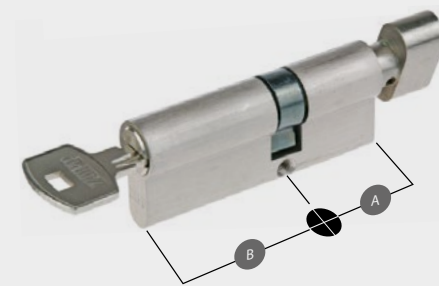
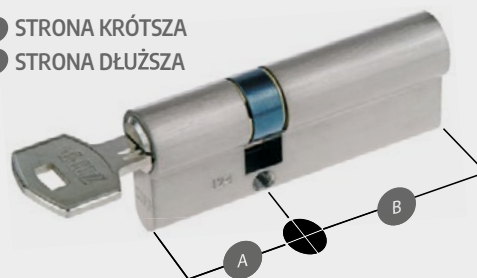
CHROM **17,07** | 21

JAK ZMIERZYĆ WKŁADKĘ?

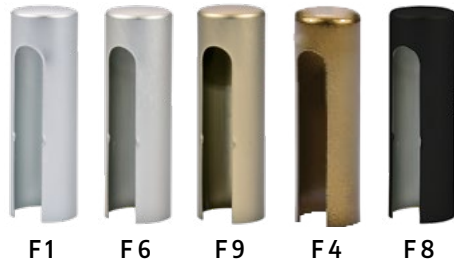
Po zamontowaniu wkładka bębnekowa nie może wystawać poza szyld więcej niż 3 mm, co zapewnia bezpieczeństwo antywłamaniowe. Długość wkładki mierzona jest od początku bębna do środka śruby mocującej. Należy podać wymiar strony wewnętrznej A oraz strony wewnętrznej B. Jeżeli jest to wkładka z galką konieczne jest dodatkowo określenie, po której stronie ma się ona znajdować.



A STRONA KRÓTSZA
B STRONA DŁUŻSZA



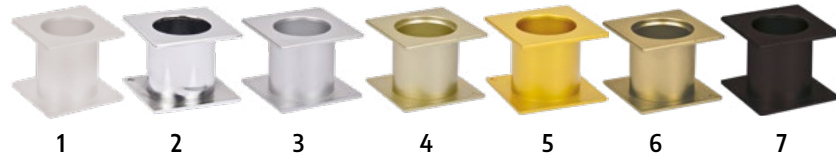
NASADKI I TULEJE



NASADKI ALUMINOWE PROSTE AXA

PRODUKT NA ZAMÓWIENIE
Ø 20 mm H=66 mm

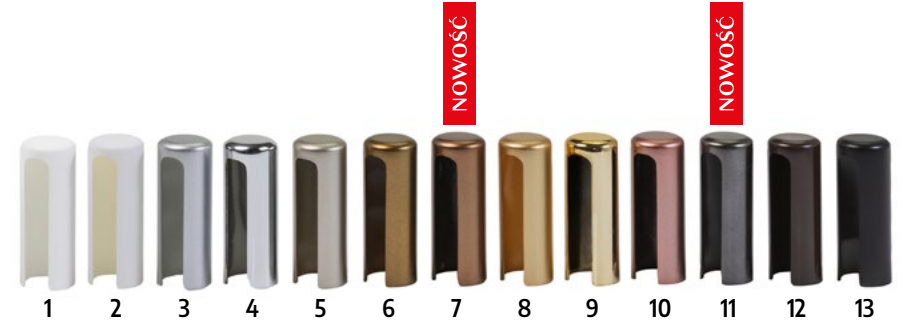
F 1, F9, F6	10,30 12,67
F4, F8	12,36 15,21



TULEJE KWADRATOWE ABS

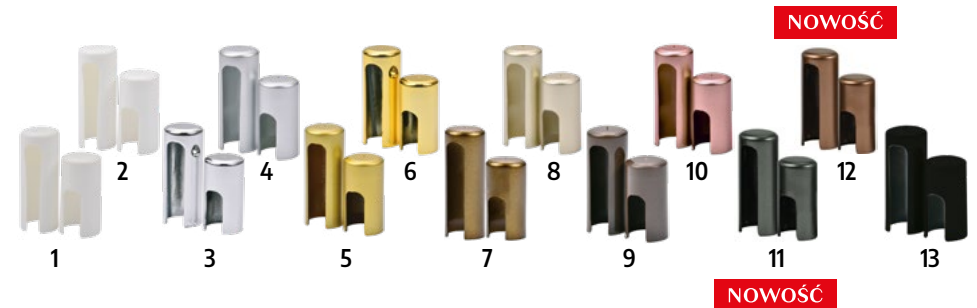
ŚR.ZEW.OTWORU Ø 40 mm
SR.WEW.OTWORU Ø 36 mm
GR.DRZWI 35-47 mm

	[1] BIAŁY-MATOWY, [2] CHROMOWANY, [3] CHROMOWANY-MATOWY, [4] NIKLOWANY-MATOWY, [5] POZŁACANY-MATOWY, [6] PATYNA, [7] CZARNY-MATOWY
CENA ZA KPL.	21,14 26



NASADKI NYLONOWE PROSTE

	[9] POZŁACANY, [6] PATYNA, [8] ŻŁOTY-SATYNA, [3] CHROMOWANY-MATOWY, [4] CHROMOWANY, [10] MIEDŹ SATYNA, [5] NIKLOWANY-MATOWY, [7] BRAZ-SATYNA, [11] ANTRACYT	[1] BIAŁY, [12] BRAZOWY	[2] BIAŁY-MATOWY, [13] CZARNY-MATOWY
Ø 14 mm, H=45 mm			
Ø 15 mm, H=45 mm	6,02 7,40	2,52 3,10	6,02 7,40
Ø 16 mm, H=45 mm			
Ø 20 mm, H=59 mm			



NASADKI NYLONOWE PROSTE

	[6] POZŁACANY, [7] PATYNA, [5] ŻŁOTY-SATYNA, [4] CHROMOWANY-MATOWY, [3] CHROMOWANY, [10] MIEDŹ SATYNA, [8] NIKLOWANY-MATOWY, [12] BRAZ-SATYNA, [11] ANTRACYT	[1] BIAŁY, [9] BRAZOWY	[2] BIAŁY-MATOWY, [13] CZARNY-MATOWY
Ø 13,5 mm	5,69 7,00	3,26 4,00	6,02 7,40

SPIS TREŚCI

KLAMKI AUTORSKIE

4,5	KELEDRES	N
6,7	PLANO	N
8,9	TACTUS	N
12	FLAT	
13	FLOW	
11	FOLD	

KLAMKI NA ROZETACH UKRYTYCH

15	CUBE	
14	CUBE INSERT	
17	ENZO FIT	
16	HEX FIT	
14	IMPERIA bez zamknięcia	
14	IMPERIA z zamknięciem	
14,15	LIVORNO FIT	N
17	LUCA INSERT	
16	MAVIC	
15	SONIC	
17	VENTO FIT	
17	VENTUS	
16	VERIS FIT	

KLAMKI NA ROZETACH PROSTOKĄTNYCH I OWALNYCH

18, 19	BRAVA	
18, 19	JACOB	
18, 19	STARK FIT	

KLAMKI NA ROZETACH KWADRATOWYCH

22, 23	COSMO	
22	COSMO FIT	
33	CRUZ FIT	

22, 23	DIVO Q FIT	
34	EUFORIO	
34	EUFORIO FIT	
26, 27	EVER FIT	
32	EZZA	N
32	EZZA Q FIT	
21	FELICE FIT	
34	FLAVIO FIT	
32	FORMA	N
21	FRESIA FIT	
31	GAŁKA Q FIT KWADRATOWA	
20, 21	GRANADA FIT	
22	HEAVY FIT	
30	HUGO FIT	
26, 27	ICON FIT	
25	LIMA FIT	
29	METRIK Q	
25	METRIK Q FIT	
26, 27	MIRAGE Q FIT	
28	SEMPRE FIT	
33	SNAP FIT	
32, 33	SPARK FIT	
30	SPY Q	
29	SPY Q FIT	
28	TENDER FIT	
34	TITO FIT	
26	TOTAL Q	
20	TOTAL Q FIT	
20	TOTAL Q INSERT FIT	
33	VAVA Q FIT	
28, 29	VINCI Q FIT	
27	VIP	
23	VIP FIT	
30	WARNA	

24, 25	WARNA FIT	N
28	ZOE FIT	
KLAMKI NA ROZETACH OKRĄGLYCH		
39	ANDREA FIT	
40	CASCADA FIT	
37	CREO FIT	
45	DECO FIT	
37	DIVO FIT	
44	ERIKA	
40	ERIS FIT	
45	EZZA FIT	
40	FADO FIT	
36	FRELLA FIT	
46	GAŁKA FIT OKRĄGŁA	
42	JULIA	
42	JULIA FIT	
35	LIVIA FIT	
36	MADLEN FIT	
35	MAFF FIT	
44	MALAGA	
45	MILA FIT	
40	MIRAGE FIT	
44	MIRIAM	
44	NESH	
42	NESH FIT	
41	ONO FIT	
43	PETRA	
39	RADIUS FIT	
38	RITA FIT	
35	SORELLA FIT	
45	VAVA FIT	
43	VINCI FIT	
41	YOKO FIT	

KLAMKI EKONOMICZNE

49	AGNES	
47, 49	ATENA	
48	BELIA	
49	DARO	
47	DORIS	
49	ECONO K	
49	ECONO Q	
48	ENTRA	
48	FLIP	
48	FOCUS	N
47, 49	LARGO	
47	MALAGA	
47	MEGAN	
47	MIRIAM	
48	PACO	N
49	QUANTA	
48	ROKA	
49	ROMEO	
48	TOMA	

KLAMKI ZE STALI NIERDZEWNEJ

53	C PRO	
53	CANDIX	
50	CANDIX Q	
53	CAPRIX	
50	DUE 3S	
53	GAŁKA PŁASKA	
51	GAŁKA QUATTRO	
52	INVESTA	
51	KLAMKO-GAŁKA	
51	KLAMKO-GAŁKA QUATTRO	
53	MAGIX	

50	MAXIMUS Q	
53	NERIX	
52	NOVANTA	
53	NOVANTA PRO	
51	NOVANTA Q	
52	OLARIX	
54	OLARIX 72	
54	OLARIX KRÓTKI	
52	OLARIX OVAL	
53	OLARIX PRO	
50	OVALIX Q	
50	QLARD	
50	QUATTRO	
50	QUATTRO SLIM	
54	ROZETY ZE STALI NIERDZEWNEJ	
50	SEI 3S	
51	TOPAZ	
51	UNO 3S	

KLAMKI ZEWNĘTRZNE

57	BELVIA	
56	EXIT	
57	HAGA ++	
57	NIAGARA ++	
56	NOVA	
57	VIA	
57	XEN	

POZOSTAŁE

62	NASADKI I TULEJE	N
61	ODBOJE I WIZJERY	N
55	SAMOZAMYKACZE	N
58,59	WKŁADKI WILKA	
60	WKŁADKI ZIPP, W5, GERDA	



REGION A

Regionalny Kierownik Sprzedaży
Ireneusz Duraj
ireneusz.duraj@vds.pl
+48 664 115 951

Koordinator Regionu Sprzedaży
Agnieszka Krawczyk
agnieszka.krawczyk@vds.pl
+48 600 907 414
32 770 91 40-42 wew. 1

REGION B

Regionalny Kierownik Sprzedaży
Aneta Bechta
aneta.bechta@vds.pl
+48 795 444 498

Koordinator Regionu Sprzedaży
Magdalena Warzecha
magdalena.warzecha@vds.pl
+48 600 907 413
32 770 91 40-42 wew. 2

KATALOG ONLINE



REGION C

Regionalny Kierownik Sprzedaży
Albert Lizik
albert.lizik@vds.pl
+48 664 115 950

Koordinator Regionu Sprzedaży
Agnieszka Jędrzejczyk
agnieszka.jedrzejczyk@vds.pl
+48 600 907 417
32 770 91 40-42 wew. 3

REGION D

Regionalny Kierownik Sprzedaży
Witosław Wandzel
witoslaw.wandzel@vds.pl
+48 600 960 175

Koordinator Regionu Sprzedaży
Magdalena Selcer
magdalena.selcer@vds.pl
+48 728 418 105
32 770 91 40-42 wew. 4

REGION E

Regionalny Kierownik Sprzedaży
Andrzej Fik
andrzej.fik@vds.pl
+48 600 960 630

Koordinator Regionu Sprzedaży
Katarzyna Szewczyk
katarzyna.szewczyk@vds.pl
+48 600 907 415
32 770 91 40-42 wew. 5

REGION F

Regionalny Kierownik Sprzedaży
Marek Dwilewicz
marek.dwilewicz@vds.pl
+48 600 907 416

Koordinator Regionu Sprzedaży
Magdalena Warzecha
magdalena.warzecha@vds.pl
+48 600 907 413
32 770 91 40-42 wew. 2



CENY OBOWIĄZUJĄ OD 01.03.2026
DO KOLEJNEJ EDYCJI KATALOGU.